

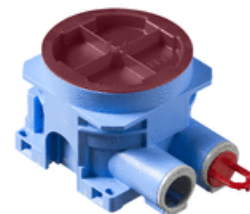
AU5.6

Nimi: **Kojerasia**
 Kojerasia, seinämäpaksuus 13-27 mm
 System Ideal

Tyyppi: AU5.6
 EAN: 6438199005027
 Snro: 1152356

Kuvaus: Rasiassa on kiertyvä ja portaattomasti säätävä asennusrenkas, mikä mahdollistaa asennuksen 13-27 mm levyvahvuuksille. Rasian asennussyvyys on 55 mm ja kokonaiskorkeus 58 – 72 mm. Asennusrenkasta voidaan kallistaa 0-4°. Kojerasiassa on kaksi valmiiksi avattua kiintönysää ja vastakkaisella sivulla yksi irtönysä 16/20 mm putkelle. Lisäksi neljä avattavaa aihiota sivuilla ja kaksi pohjassa. Ruuvien etäisyys c/c 60 mm. Valmistettu halogeenittomasta materiaalista (IEC/61249-2-21) ja täyttää hehkulankatestin vaatimukset standardin IEC/EN60670: 2005 (850 °C) mukaan.

Pakkaus: 50
 Yksikkö: KPL



Mitat

Putkelle Ø16/20mm

Sähkösuureet

Käyttöjännite 400 V

Lämpöolosuhteet

Käyttölämpötila -20 ... 60 °C

ETIM

ETIM 7 EC002601 (EC002601)

ETIM 8 EC002601 (EC002601)

ETIM 7

Mounting method Flush mounted (plaster)
 Shape Round
 Construction type Device connection box (round/square)
 Model Single
 Provided with revolving ring no
 Can be coupled yes
 Equipped with None
 Diameter 71 mm
 Depth 58 ... 72 mm

AU5.6

Internal depth	55 mm
For number of electric fittings	1
Mounting switching equipment	Screwing
With screws	yes
Housing feed-through by break-out opening	yes
Housing feed-through by seal membrane	no
Housing feed-through by nozzle	yes
Housing feed-through by step membrane	no
For tube diameter	Other
Pipe locking	yes
Pipe locking optional	no
Inlet from the rear	yes
Number of inlets	2
Number of included spouts	
Material	Plastic
Halogen free	yes
Surface protection	Untreated
Colour	Blue
Degree of protection (IP)	Other
Transparent cover	no
Cover attachment	Snapped on
Sealable	no
Circuit integrity	None
With screening	no
Wind proof	no
Max. conductor cross section	0 mm ²
Number of poles of the clamp	
Clamp position fixed	no
Luminaire hook mounting	no
Nozzle	None
With nail lugs	yes
Special application	None