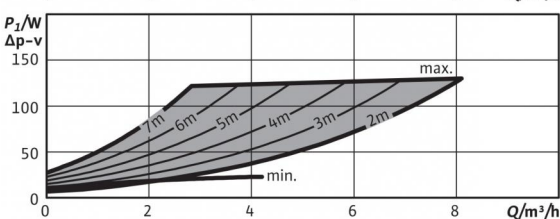
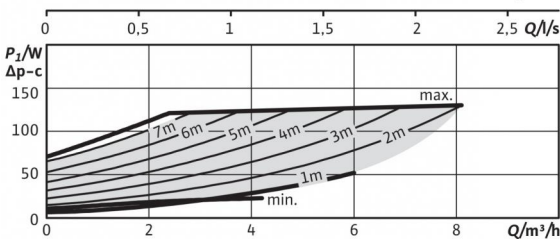
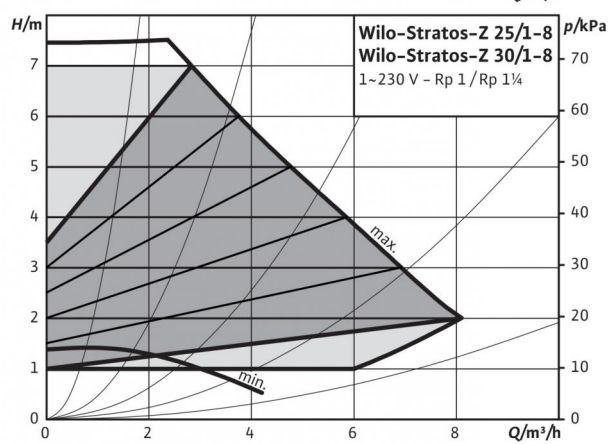
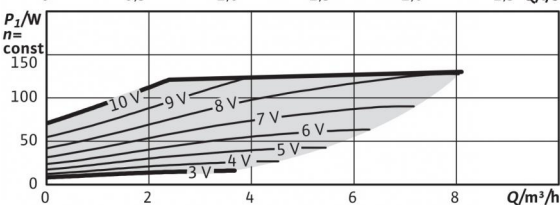
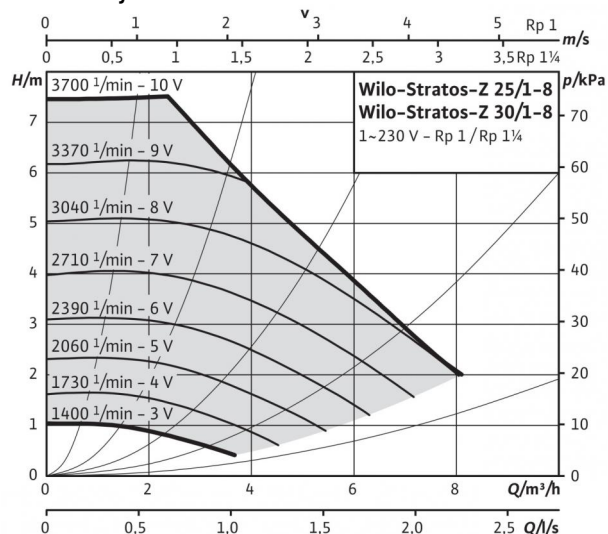


Tietolehti: Stratos-Z 25/1-8

Ominaiskäyrät



Sallitut pumpattavat aineet (muut aineet tiedustelun perusteella)

Lämmitysvesi (VDI 2035 mukaan)

Vesi-/glykoliseos (maks. 1:1; yli 20 % pitoisuudet vaativat virtaustietojen tarkastusta)

Juomavesi ja elintarvikkeeseen hyväksytty vesi (saks. asetus TrinkwV 2001)

-
-
- (paitsi valurautaiset pumput)

Sallittu käyttöalue

Lämpötila-alue, kun ympäristölämpötila maks. +40 °C

-10...+110 °C

Lämpötila-alue käytettäessä käyttöveden kiertojärjestelmissä, kun maks. ympäristölämpötila +40 °C

0°C...+80°C

Suurin sallittu kokonaiskovuus käyttöveden kiertojärjestelmissä

3,57 mmol/l (20 °dH)

Suurin sallittu käyttöpain P_{max}

10 bar

Putkiliitännät

Putkiliitäntä

Rp 1

Kierre

G 1½

Asennuspituus l_0

180 mm

Moottori/elektronikka

Energiätehoisuusindeksi (EEI)

≤ 0,20

Häiriösuojitus

EN 61800-3:2004+A1:2012/kotitalo usympäristö (C1)

Häiriönsieto

EN 61800-3:2004+A1:2012 /industrial environment (C2)

Kierrosluvun säätö

Taajuusmuunnin

Suojaluokka

IP X4D

Eristysluokka

F

Verkkoliitäntä

1-230 V, 50/60 Hz

Moottorin nimellisteho P_2

100 W

Käyntinopeus n

1400 - 3700 1/min

Tehon kulutus P_1

9 - 125 W

Virrankulutus I

0,13 - 1,10 A

Moottorinsuoja

integroitu

Kaapelliitin PG

1x7/1x9/1x13,5

Materiaalit

Pumpun pesä

Punametallia (CC 499K), standardi DIN 50930-6, asetus TrinkwV

Juoksupyörä

Muovia (PPS - 40% GF)

Pumpun akseli

Jaloteräs (X39CrMo17-1)

Laakerit

Hiili, keinohartsiyllästetty

Imuyhteen vähimmäistulokorkeus kavitaation välttämiseksi pumpattavan veden lämpötilassa

Vähimmäisnousukorkeus kun 50 / 95 / 110 °C

3 / 10 / 16 m

Tilustiedot

Valmiste

Wilo

Tyyppi

Stratos-Z 25/1-8

Tuotenumro

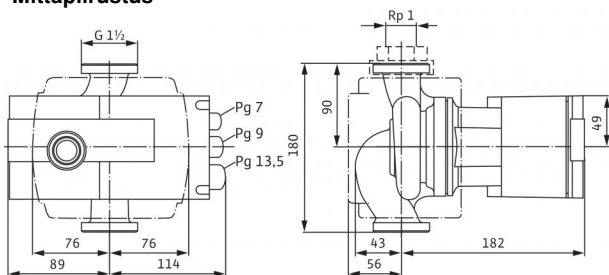
2090469

Paino noin m

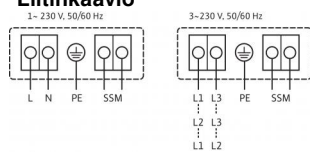
4,5 kg

Tietolehti: Stratos-Z 25/1-8

Mittapiirustus



Liitinkaavio



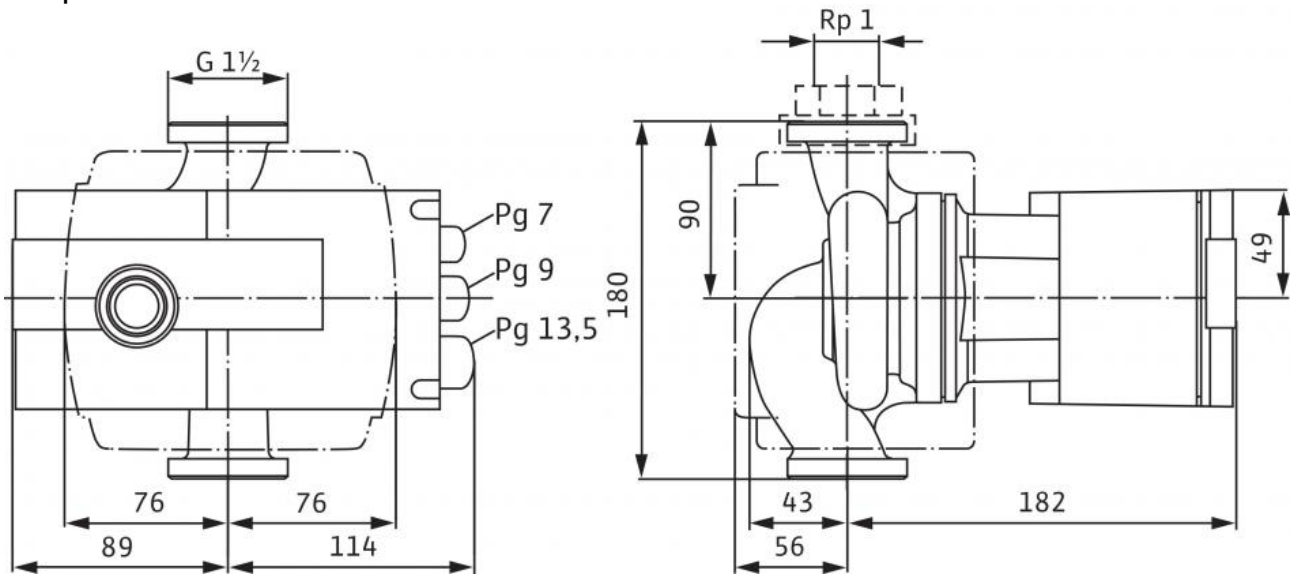
SSM:

Yleishälytys

(avautuva kontakti VDI 3814,
kuormitettavuus 1 A, 250 V ~)

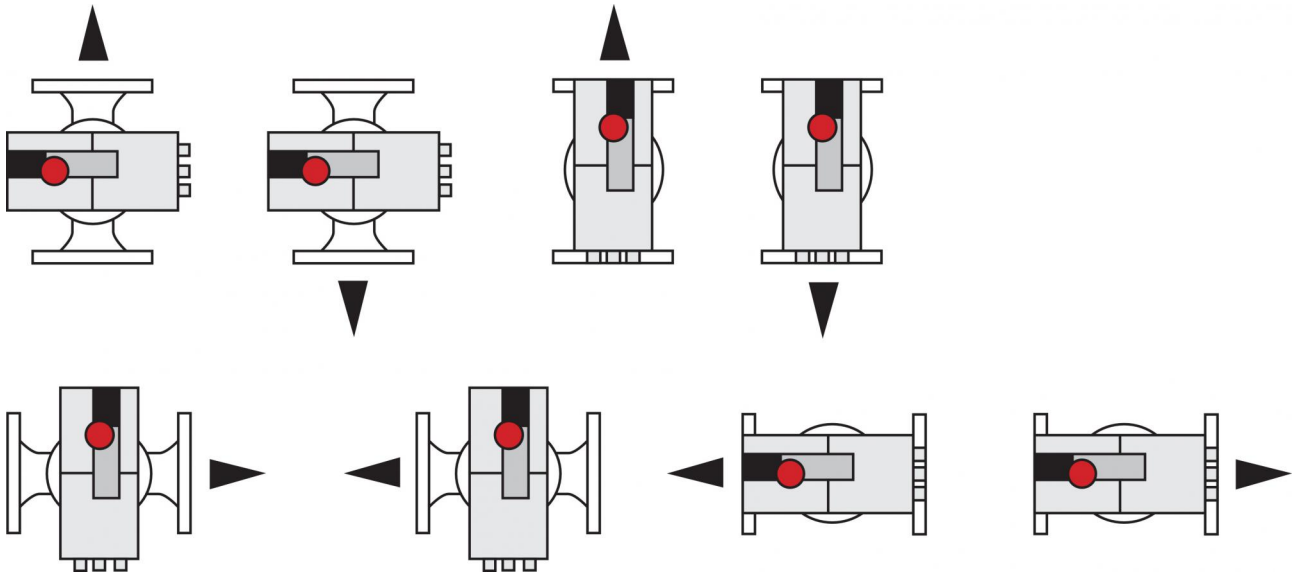
Mitat ja mittapiirrokset: Stratos-Z 25/1-8

Mittapiirustus



Asennusasetnot: Stratos-Z 25/1-8

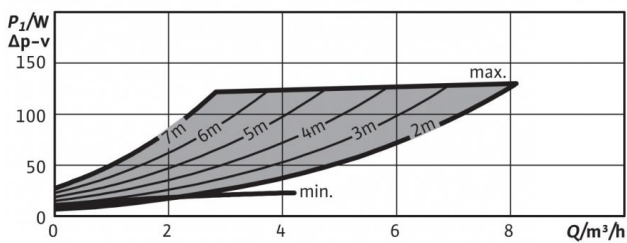
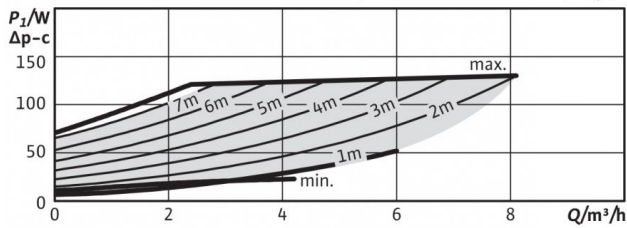
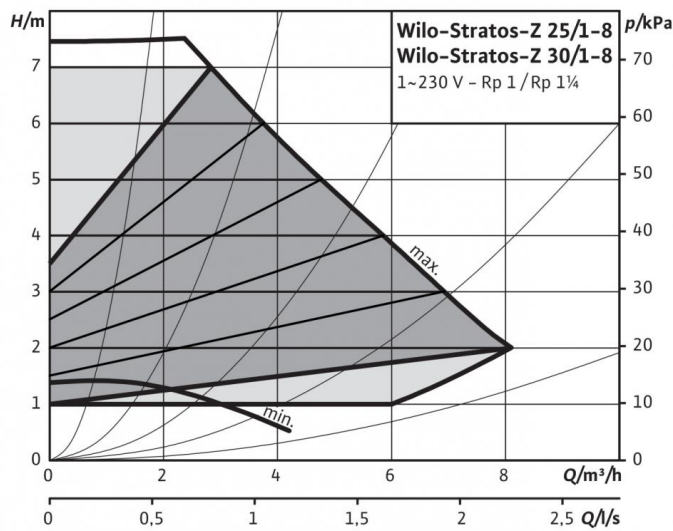
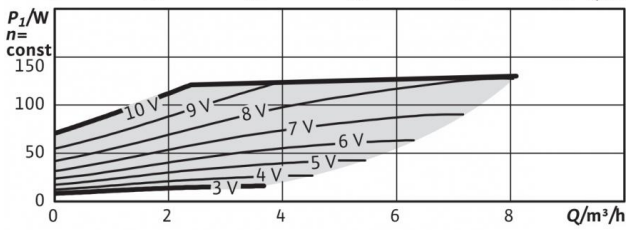
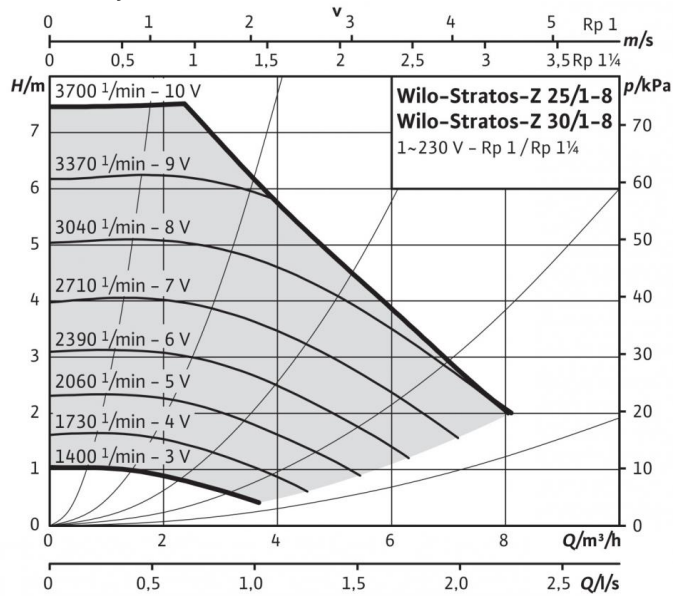
Productinformation





Ominaiskäyrät: Stratos-Z 25/1-8

Ominaiskäyrät



Tilastiedot: Stratos-Z 25/1-8

Valmiste	Wilo
Tyyppi	Stratos-Z 25/1-8
Tuotenro	2090469
LVI-numero	4624441
EAN-numero	4016322994282
Väri	vihreä/pronssi
Vähimmäistilausmäärä	1
Vähimmäistilausmäärän yksikkö	PCE
Paino (netto) <i>kg</i>	4.5
Pituus (netto) <i>mm</i>	180
Leveys (netto) <i>mm</i>	203
Korkeus (netto) <i>mm</i>	238
Paino (brutto) <i>kg</i>	5.3
Pituus (brutto) <i>mm</i>	340
Leveys (brutto) <i>mm</i>	320
Korkeus (brutto) <i>mm</i>	260
Pakkaustapa	Pahvilaatikko
Pakkausominaisuus	Kuljetuspakkaus
kpl/kuormalava	30
Määrä/kerros	6

Erittelyteksti: Stratos-Z 25/1-8

High efficiency -pumppu Wilo-Stratos Z

Elektronisesti säädetty

Märkämootori-kiertopumppu, matalat käyttökustannukset, putkistoasennukseen. Voidaan käyttää käyttöveden kiertojärjestelmissä (0 °C ... +80 °C), lämmitys-, tuuletus- ja ilmastointisovelluksissa (-10 °C ... +110 °C). Integroitu elektroninen tehonsäätö vakiota/muuttuvaa eropainetta varten. Lämpöeristeivaipat vakiovarusteena. Vakiovarusteena yksipainikekäyttö käsikäyttöasolla:

- Pumppu päälle/pois
- Säättötavan valinta:
 - dp-c (paine-ero vakio)
 - dp-v (paine-ero muuttuva)
 - dp-T (lämpötilaohjattu eropainesäätö) IR-monitorilla/-tikulla, Modbus, BACnet, LON tai Can
 - Q-Limit maksimaalisen virtaaman rajoittamiseen (säätö vain IR-tikun kautta)
 - Manuaalinen säätökäyttö (vakio kierrosluvun säätö)
- Automaattinen alajatoiminto (itseoppiva)
- Asetusarvon tai kierrosluvun säätö

Graafinen pumppunäyttö käännettävällä näyttöruudulla vaaka- ja pystysuorassa oleville moduuleille, näytössä näkyvät:

- käyttötila
- Säättötapa
- paine-eron tai kierrosluvun asetusarvo
- vikailmoitukset ja varoitukset

EMC-tekniikan synkronimootori, suuri hyötysuhde ja suuri käynnistysmomentti, automaattinen irtiravistustoiminto ja integroitu moottorin täyssuojakytin.

Häiriövalo, potentiaalivapaa yleishälytys, IR-rajapinta langattomaan tiedonsiirtoon käyttö- ja huoltolaitteella Wilo-IR-monitori/-tikku.

Pistokepaikka Wilo-IF-moduuleille Stratos, rajapinnat kiinteistöautomaatiota tai kaksoispumppuhallintajärjestelmää varten (lisävarusteet: IF-moduulit Stratos Modbus, BACnet, LON, CAN, PLR, Ext.Off, Ext.Min, SBM, Ext.off/SBM tai DP).

Laippapumpuissa - laipparakenteissa:

- Vakiorakenne pumppuille DN 40 - DN 65: Kombilaippa PN 6/10 (laippa PN 16 normin EN 1092-2 mukaan) vastalaipalle PN 6 ja PN 16
- Erikoismalli pumppuille DN 40 - DN 65: Laippa PN 16 (EN 1092-2 mukaan) vastalaipalle PN 16,

Materiaalit

Pumpun pesä: Punametallia (CC 499K), standardi DIN 50930-6, asetus TrinkwV

Juoksupyörä: Muovia (PPS - 40% GF)

Pumpun akseli: Jaloteräs (X39CrMo17-1)

Laakerit: Hiili, keinohartsiyllästetty

Sallitut pumpattavat aineet (muut aineet tiedustelun perusteella)

Virtaama maks. Q_{max} : 8,8 m³/h

Maks. nostokorkeus H_{max} : 7,699999 m

Putkiliitännät

Putkiliitäntä: Rp 1

Kierre: G 1½

Asennuspituus l_0 : 180 mm

Moottori/elektronikka

Energiätehokkuusindeksi (EEI): ≤ 0,20

Häiriösäteily: EN 61800-3;2004+A1;2012/kotitalousympäristö (C1)

Häiriönsieto: EN 61800-3;2004+A1;2012 /industrial environment (C2)

Kierrosluvun säätö: Taajuusmuunnin

Suojaluokka: IP X4D

Eristysluokka: F

Verkkoliitäntä: 1~230 V, 50/60 Hz

Verkkotaajuus F : 50/60 Hz

Moottorin nimellisteho P_2 : 100 W

Käyntinopeus n : 1400 - 3700 1/min

Tehon kulutus 1~230 V P_1 : 9 - 125 W

Virta jännitteellä 1~230 V I : 0,13 - 1,10 A

Moottorinsuoja: integroitu

Kaapeliin PG : 1x7/1x9/1x13,5



Erittelyteksti: Stratos-Z 25/1-8

Tilaustiedot

Tuotenumero: 2090469

EAN-numero: 4016322994282

Paino noin *m*: 4,5 kg

Valmistaja: Wilo

Tyyppi: Stratos-Z 25/1-8