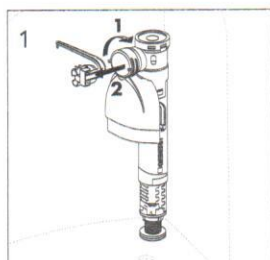


# Uusi venttiilimme on entistä parempi

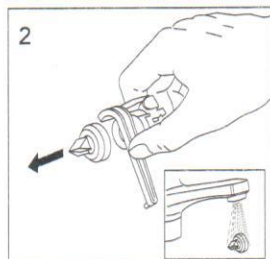
- Täyttää kaikki EU:n hygieniavaatimukset
- Sopii kaikkiin säiliöihin jossa vesiliitäntä alta
- Vedenpinnan korkeussäätö käden käänteessä
- Helposti asennettavissa ilman erikoistyökaluja
- Hiljainen ja tasainen virtaus
- Voidaan toimittaa myös jälkitäytöllä WSS-järjestelmiin

## Huolto-ohjeet:

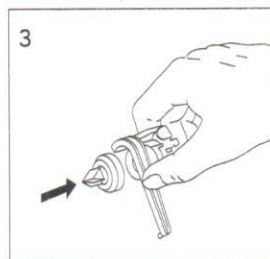
Kalvon puhdistaminen/vaihtaminen.  
Sulje tulovesi säiliön alta ja huuhtelee.



1. Irrota venttiilin pää kääntämällä 1/4 kierros myötäpäivään.



2. Irrota kalvo pesästä ja huuhtelee juoksevassa vedessä.

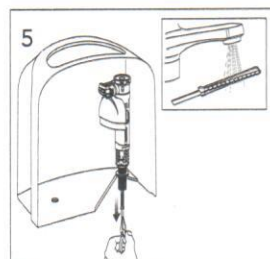


3. Laita kalvo pesään.



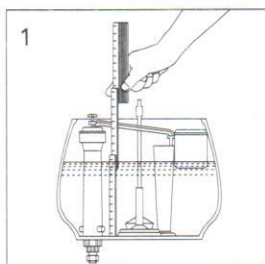
4. Asenna pesä takaisin kääntämällä 1/4 kierrosta vastapäivään. HUOM! Katso että vipuvarren tappi menee uimurivarren reikään.

Roskasihdin tarkistaminen.  
Sulje tulovesi.

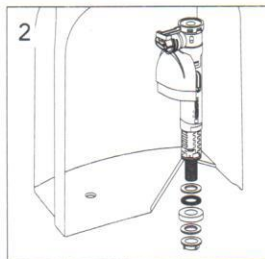


Irrota tulovesiputki. Vedä sihti ulos esim pienillä pihdeillä. Huuhtelee juoksevassa vedessä.

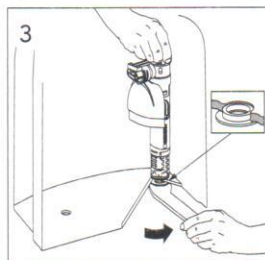
## GB uimuriventtiilin asennus



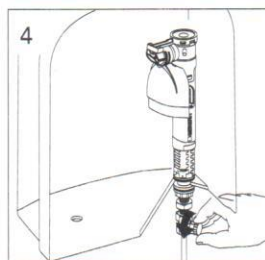
1. Mittaa tai merkitse vedenpinta. Sulje tulovesi säiliön alta ja huuhtelee. Irrota tulovesiputki ja irrota vanha venttiili.



2. Aseta GB uimuriventtiili säiliön reikään, mikäli reikä on isompi kuin kumitiiviste käytä pakkauksessa olevia aluslevyä, kumitiivistettä ja muovirengasta.

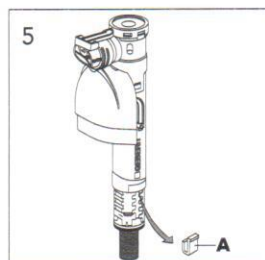


3. Kiristä ensin muovimutteri käsin ja sitten avaimella (noin 8 Nm). Pidä toisella kädellä kiinni venttiilistä. HUOM! Tarkista ettei GB uimuriventtiili ole huuhteluventtiilin tiellä.

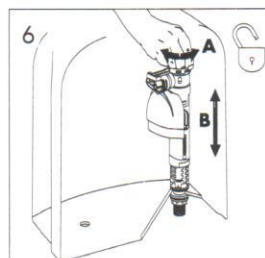


4. Liitä vesiputki. Avaa tulovesiventtiili, tarkista vedenpinnan korkeus.

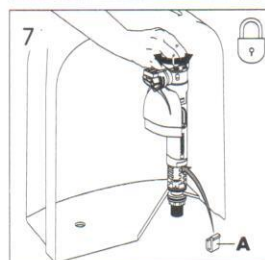
## Vesimäärän muuttaminen:



5. Sulje tulovesi säiliön alta. Paina alas ja poista sininen lukitusnasta.



6. **A** Vapauta korkeussäätö kääntämällä yläosa n. 7 mm vasta- tai myötäpäivään. **B** Nosta pintaa vetämällä ylöspäin, laske pintaa työntämällä alaspäin.



7. Lukitse venttiili kääntämällä 7mm vasta- tai myötäpäivään. HUOM! Tarkista että venttiili on lukittu. Toista kohdat 6 ja 7 kunnes vedenpinta vastaa kohdassa 1 määriteltyä korkeutta. Laita takaisin lukitusnasta A.