



Uponor

Uponor Smatrix toimilaite Retrofit A-xxx

Uponor Smatrix Retrofit sopii useampien markkinoilla olevien lattialämmitysjärjestelmien toimilaitteeksi. Sen avulla vanhaan järjestelmään voidaan päivittää uusi energiatehokas säätöjärjestelmä ilman jakotukkien vaihtoa. Toimilaite sisältää kolme erilaista soviteosaa.

Uusi säätöjärjestelmä tasapainottaa lattiapiirit automaattisesti, eikä vanhoja mitoituksia tarvita. Retrofit-toimilaitteilla ja uudella Uponor-säätöjärjestelmällä vanhaan vesikiertoiseen lattialämmitykseen voidaan lisätä useita uusia ominaisuuksia mm. viilennys.

Tekniset tiedot

Toimintajännite 24 V, AC/DC

Käyttöteho 1 W

Kytkevirta < 300 mA enint. 2 min:lle

Iskupituus 5,0 mm

Suojaus: IP 54

Käyttölämpötila 0 °C - 60 °C

Varastointilämpötila -25 °C - +60 °C

Jännitteettömänä toimilaite on kiinni, mutta aluksi esivattu

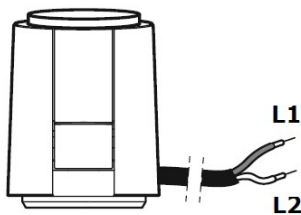
CE-merkitty

Tuotetiedot

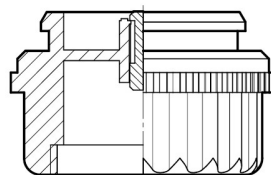
Uponor-nro 1083575

LVI-nro 2025235

EAN-koodi 402159813118



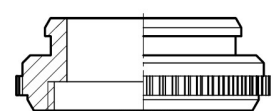
~ 24 V, AC/DC



VA 16 H
M28x1.5 mm

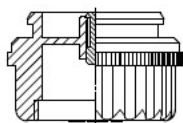
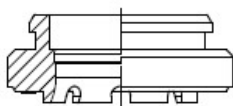


VA 26



VA 50
M30x1.5 mm

Retrofit-toimilaite sopii asennettavaksi seuraaviin jakotukkeihin



VA 26		
Giacomini (is standard by LK)	LK manifolds	
VA 16 H M28x1,5 mm		
Herz:	Buderus	
Thermostatic Valve series 'TS 98 V'	KAN-Therm (brass)	
FB – Stangenverteiler	Polytherm (H)	
3-way-valve type 'Calis TS RD'	Therموال	
Control Valve type 'TS 99 FV' (H)		
Control Valve type 'TS V'		
VA 50 M30x1,5 mm		
Acome (Strawa)	Frese Optima (2,5 mm & 4,5 mm)	Roth DE (H) (Univ. HK2)
Afriso pro Calida EF1 (muovi)	Gammer (Typ: Vario C)	SAS messinki
Aquatechnik Italy (Multirapid, < 2007, > 2009)	GC-Verteiler	Sauter
Aquatherm (messinki)	Gomacal	Schlösser (> 1993)
Artiga	Heimeier	Schütz
Athe-Therm (ruostumaton teräs)	Herb	Seppelfricke
Athe-Therm (messinki> 02/2005)	Herz (1 7762 xx, 1 7763 xx, 1 7760 xx, Series 'TS 98 VH')	sht Siegmund
ATS ruostumaton teräs	Hesag/Herb (Verteiler Profi-Line)	Siemens (Landis & Steafa) VPD 115A, VD 115CLC, VDN 215, VPI46, VPP46, VVI46, VXI46, VVP47, VXP47, VMP47
Bell & Gossett (Zone-valve)	Honeywell & Braukmann	Simplex
Beulco (> 2005)	Honeywell (H) (Typ: V9050), V2020 (MNG), VSMF	SKV
BHS	IVAR	Spartan V240
Bianchi 4-wayvalve, 662 (1-way), 663 & 664 (3-way)	Jaga	Strasshofer
Bianchi Brass (332T, 401T, 403T)	Johnson Controls VG6210EC, VG6510EC, V5210KC, V5510KC	Strawa
Böhnisch/SBK (> 1998)	Jupiter	Taco (Vogel & Noot, Cosmo)
Broen (Ballorex Dynamic)	KaMo > 09/2005, Inox	TECE muovi, teräs (Strawa)
Brugmann	KANTherm (ruostumaton teräs)	Thermotech SE
Caleffi (kierteillä) & Series 670 (muovi)	Kermi	Therموال
Cazzaniga	KWH Pipe	Thermtec
Chemidro	Landis & Gyr; Luxor CD	Tiemme Series 'Floor' TKM
Comap HKV Modul (H)	Mair (> 1998)	Tour & Andersson (> 1999), TBV-CM, TBV-CMP
Cosmo (Objekt-Line) + (CMV jakotukki)	Multibeton HKV (Strawa), > 1997	Unicor
CronaTech	Multiblock	Unipipe (ECO-manifold)
Cufix	Nereus (venttiilit DN 10, DN20)	Uponor Teräs
Cuprotherm	Onda	Valvex messinki
Delphis-Therm	Oventrop (Cocon, Cocon 4, Hycoccon TM (DN25), Tri-D, Tri-M, QTZ, Q, uni LH, V3K; teräs, Hycoccon TM (DN32)	Vescal (Metaplast)
Dumser	Pantherm	Viega teräs Fonterra, pro Radiant
Emcal (ruostumaton teräs > 03/2013)	Prandelli HKV	VIR Series9520
Emmeti	Purmo	Vogel & Noot (Cosmo Brassverteiler)
EQ-Therm FAR (> 2007)	RBM	Watts (HKV-T, Vogel & Noot, Cosmo Objektline Finimetall, Myson)
Formare (No. 80)	RDZ Brass	Wieland
Frank (> 2003)	Reich	Wittingsthal
Fränkische	Reliance ruostumaton teräs	Zehnder
Frasa	Remo	