

Tulvari AK-kaukalot ovat keittiön allaskaapin sisään asennettavia kaukaloita. Näillä kaukaloilla on kaksi eri asennustapaa A ja B. A-asennuksessa vesi- ja viemäriputkia ei ole kytketty ja B-asennuksessa viemäriputket ovat kytketty.

1. Merkkää läpivietävien putkien paikat ja koko

Läpivienti reikien koko on alle 30mm putkissa 5mm putken halkaisijaa isompi ja yli 30mm putkissa 10mm putken halkaisijaa isompi. (1.kuva)

2. Poraa läpivientien reiät rasiaporalla

Lisäksi B-kytkennässä leikkaa peltisaksilla vesi- ja viemäriputkien taakse jäävä palanen (2.kuva). Kavenna palasta sen saumoista 2mm, jolloin se on helpompi myöhemmin asentaa paikoilleen.

3. Asenna kaukalo paikoilleen

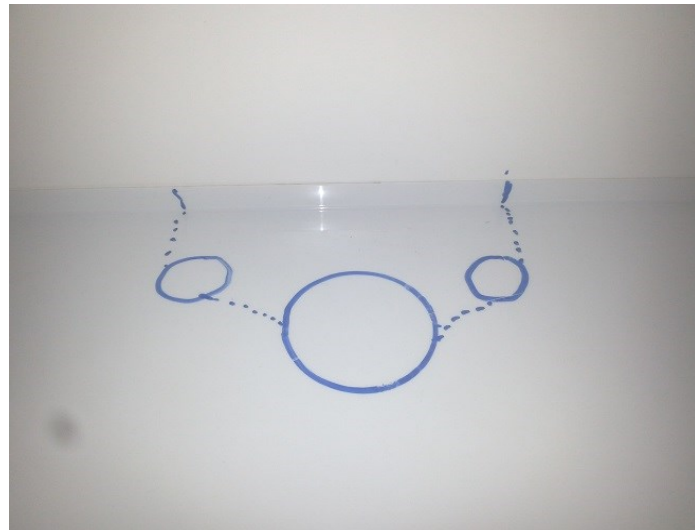
-laita silikoni tai liimamassa kaukalon kaapiston väliseen saumaan

A-asennuksessa kaukalo painetaan paikoilleen yläkautta, niin että putket tulevat läpi kaukalon rei"istä.

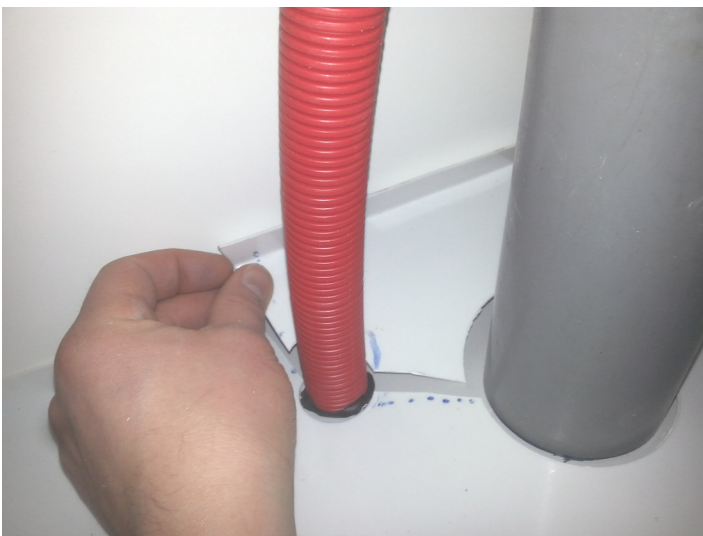
B-asennuksessa kaukalo työnnetään paikoilleen etukautta, jonka jälkeen asenna putkien taakse kuuluva palanen takaisin paikoilleen. Leikkaa pakkauksen mukana tulevasta ylimääräisestä listasta palaset putkien ja takaseinän välisiin saumoihin ja liimaa ne muoviliimalla tai liimamassalla. (5.kuva)



1. kuva



2. kuva



4. kuva



3. kuva

5. Putken juurien tiivistäminen

A) taivuta tiiviste nauha 90-asteen kulmaan. (7.kuva)

B) Poista toinen suojapaperi

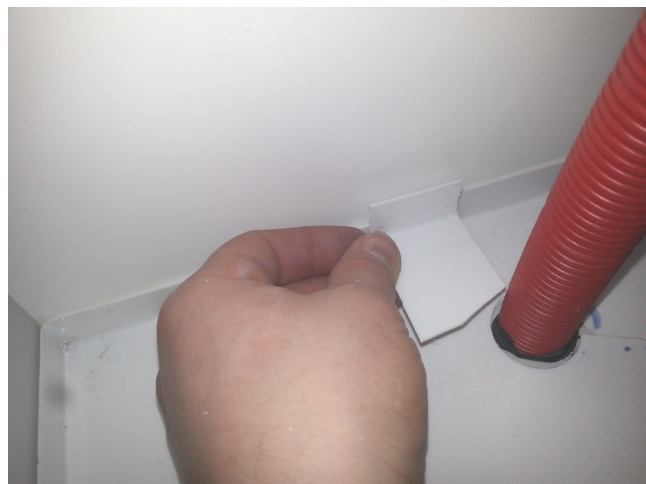
C) Paina tiivistenauha putken juureen ympyrän muotoon liimapuoli kaukalo vasten ja niin että jäljelle jäänyt suojapaperi tulee putkea vasten. (8.kuva)

D) Poista toinen suojakalvo putken ja teipin välistä (9.kuva)

E) Painele tiivistenauha kauttaaltaan tiiviisti putkea vasten.

6. Varmista vielä, että kaikki saumat ovat tiiviitä

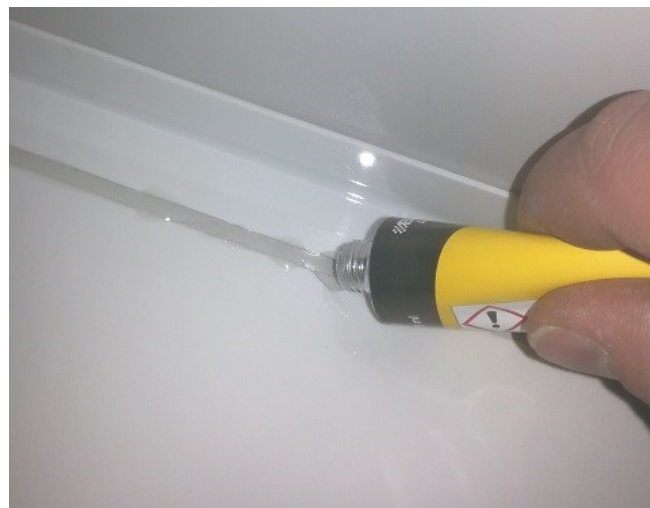
Laita tarvittaessa silikonin saumoihin ja erityisesti kaukalon ja takaseinän saumaan.



5.kuva



7. kuva



6. kuva



8. kuva



9. kuva