


sejoflex

PUTKIVARUSTEET JA
VÄRINÄNVAIMENTIMET

HINNASTO 2012


Sertifikaatti
 Nro 1463-08

Inspecta

Inspecta Sertifointi Oy on myöntänyt tämän sertifikaatin,
joka varmentaa, että organisaation

Masino Trading Oy Konserni Vantaa

laatu järjestelmä täyttää seuraavan standardin vaatimukset

ISO 9001:2008

Sertifointiin sisältyvä toiminta

Voimansiirto-, hydraulikka- ja putkistokomponenttien, kiinnitystarvikkeiden, hitsaustekniikan ja suodatustekniikan markkinointi ja näihin liittyvät asennus-, huolto- ja logistiikkatoiminnot. Masino Oy, Masino Trading Oy, Masino-Böllhoff Oy, Masino-Hydrokey Oy, Masino Welding Oy, Sejotek Oy. Vantaa ja Turku.

Sertifikaatti on myönnetty 2011-04-19
(alkuperäinen myönnetty 1996-12-11).
Sertifikaatti on voimassa 2014-04-23.



Anne Qvintus, toimitusjohtaja

Sertifikaatti on voimassa edellyttäen, että organisaation laatu järjestelmä täyttää jatkuvasti edellä mainitun standardin ja yleisen ohjeen ABC 200 vaatimukset.
Sertifikaatin voimassaolon voi tarkistaa osoitteesta www.inspecta.fi



Inspecta Sertifointi Oy
 P.O. Box 113, Porkkalankatu 13 G
 FI-00181 Helsinki, Finland
 Tel. +358 10 521 600
 Fax. +358 10 521 6211

Group headquarters: Inspecta Group Oy, Helsinki, Finland

TRUST & QUALITY www.inspecta.com

PUTKIVARUSTEIDEN HINNASTO 2011

Sejoflex metallipaljetasaimet

Tyyppi		Koko DN	Sivu
ARN/PRRA	hitsattava, hitsauspäät terästä	15...200	4
PRRA	hitsattava, täysin haponkestävä	32...300	5
PRFU	sinkityin irtolapoin	32...200	6
ARF	hitsattava esijännitetty	15...100	6
AMV	ulko-/sisäkierreliitin	15...50	7
ALN	irtolapoin	25...100	8
AMC	juotettava esijännitetty	12...50	8

Sejoflex metalliletkuasennelmat

Ulkokierrenipoin täysin haponkestävä, 2 pituutta	15...65	9
Ulkokierrenippa/kartioliitin	10...20	9
Sisäkierremuhvein	25...65	10
Hitsauspäin, hitsauspäät terästä	20...100	10
Hitsauspäin täysin haponkestävä	12...100	11
Sinkityin irtolapoin	25...125	11

Muut metalliletkut ja joustoliittimet

Sejoflex tulovesiletkut laiteasennuksiin	12...13	12
Hydraflex asennusletku ja liittimet	13...14	13
Sejoflex jäähdytyspalkkiletkut	10...12	14
Sejoflex joustoliitin värinänvaimennusletku	10...32	15
Hydra-Quick metalliletkut puserrusliittimin	16...20	16

Sejoflex kumipaljetasaimet

Irtolapoin tyyppi 53 A Keltainen	25...300	17
Irtolapoin tyyppi 53 A Harmaa	25...300	17
Irtolapoin tyyppi 53 A ja 50 A Punainen	25...500	18
Adapterirengas		19
Vakuumispiraalit kumipaljetasaimille	50...500	19
Sisäkierrein tyyppi 46 Punainen	20...50	20

Sejoflex ja Müpro värinänvaimentimet

Tyyppi A värinänvaimennin, Sejoflex	M4..M16	20
Tyyppi B värinänvaimennin, Sejoflex	M6..M16	21
Tyyppi C värinänvaimennin, Sejoflex	M6..M16	21
Tyyppi D värinänvaimennin, Sejoflex	M6..M16	22
Tyyppi BF värinänvaimennin, Sejoflex	M8..M16	22
Tyyppi CS värinänvaimennin, Sejoflex	M10..M20	23
Müpro värinänvaimentimet		23
Sejoflex värinänvaimentimet	tyyppi B20, B40	24
Sejoflex VJK värinänvaimennin		25
Sejoflex kumimatot värinänvaimennukseen	määrämitat	26
Vaimennusaste-taulukko		27

TOIMITUSEHDOT, KS. SIVU 28

Tuoteryhmä 0610
Metallipaljetasain
tyyppi ARN/PRRA hitsauspäin P235TR I

Käyttöalue: Lämpöliikkeen
 kompensointiin ja värinän vaimennukseen
 Rakenne:
 Hitsauspäät materiaali P235TR I,
 ISO-normin mukaiset putkikoot
 Paljeosan materiaali EN 1.4301
 Pituus on esijännittämätön kokonaispituus
 Kuormitusluku 1000 täysijoustoliikettä
 DN65...DN200 virtausputkella



LVI-koodi	Nimellis- koko DN	Nimellis- aksiaali- jousto mm	Pituus mm	Hitsauspään ulkohalk. ja vahvuus mm	Nimellis- paine PN	OVH hinta €/kpl alv 0%
1401103	15	± 10	122	21,3 x 2,0	10	91,58
1401108	20	± 12	122	26,9 x 2,3	10	97,10
1401113	25	± 12	122	33,7 x 2,6	10	100,06
1401118	32	± 12	144	42,4 x 2,6	10	112,78
1401123	40	± 12	144	48,3 x 2,9	10	145,43
1401128	50	± 24	174	60,3 x 2,9	10	170,34
1401133	65	± 20	258	76,1 x 2,9	16	433,82
1401138	80	± 35	335	88,9 x 3,2	16	517,53
1401143	100	± 32,5	335	114,3 x 3,6	16	525,15
1401148	125	± 37,5	360	139,7 x 3,6	16	647,36
1401153	150	± 35	360	168,3 x 4,0	16	779,78
1401157	200	± 31,5	340	219,1 x 4,5	16	845,99

Tuoteryhmä 0610

Käyttöalue: Lämpöliikkeen kompensointiin ja värinän vaimennukseen

Rakenne:

Hitsauspäät materiaali EN 1.4404,

ISO-normin mukaiset putkikoot

Palje-osa materiaali EN 1.4404

Pituus on esijännittämätön kokonaispituus

Kuormitusluku 1000 täysijoustoliikettä

Virtausputkella

Metallipaljetasain tyyppi PRRA hitsauspäin, täysin haponkestävä



LVI-koodi	Nimellis- koko DN	Nimellis- aksiaali- jousto mm	Pituus mm	Hitsauspään ulkohalk. ja vahvuus mm	Nimellis- paine PN	OVH hinta €/kpl alv 0%
1401518	32	± 15	265	42,4 x 2,0	16	381,91
1401523	40	± 15	270	48,3 x 2,0	16	396,60
1401528	50	± 20	280	60,3 x 2,0	16	470,04
1401533	65	± 20	258	76,1 x 2,0	16	480,09
1401538	80	± 35	335	88,9 x 2,0	16	558,18
1401543	100	± 32,5	335	114,3 x 2,0	16	587,55
1401548	125	± 37,5	360	139,7 x 2,0	16	756,47
1401553	150	± 35	360	168,3 x 2,0	16	969,47
1401558	200	± 31,5	340	219,1 x 2,5	10	1 035,56
1401563	250	± 33	335	273,0 x 3,0	10	1 410,13
1401568	300	± 33	340	323,9 x 3,0	10	1 468,88

Tuoteryhmä 0610

Käyttöalue: Lämpöliikkeen kompensointiin ja värinän vaimennukseen

Rakenne:

Hitsauspäät, ISO-normin mukaiset putkikoot

Virtausputkella

Täysin haponkestävästä teräksestä EN 1.4404

Pituus on esijännittämätön kokonaispituus

Kuormitusluku 1000 täysijoustoliikettä

Metallipaljetasain tyyppi PRRA hitsauspäin, täysin haponkestävä, pakokaasulle



LVI-koodi	Nimellis- koko DN	Nimellis- aksiaali- jousto mm	Pituus mm	Hitsauspään ulkohalk. ja vahvuus mm	Nimellis- paine PN	OVH hinta €/kpl alv 0%
1401488	125	± 35	347	139,7 x 2,0	2,5	690,38
1401489	150	± 35	343	168,3 x 2,0	2,5	719,75
1401509	200	± 32	340	219,1 x 2,5	6	800,54
1401510	250	± 35	335	273,0 x 3,0	6	1 094,32
1401511	300	± 34	340	323,9 x 3,0	6	1 241,21

Tuoteryhmä 0610

Käyttöalue: Lämpöliikkeen kompensointiin ja värinän vaimennukseen

Rakenne:

Irtolaipat materiaali S235JRG2 Zn

Palje-osa materiaali EN 1.4404

Pituus on esijännittämätön kokonaispituus

Kuormitusluku 1000 täysijoustoliikettä

**Metallipaljetasain
tyyppi PRFU irtolaipoin**


LVI-koodi	Nimellis- koko DN	Nimellis- aksiaali- jousto mm	Pituus mm	Nimellis- paine PN	OVH hinta €/kpl alv 0%
1402308	32	± 15	161	16	448,74
1402309	40	± 15	166	16	525,15
1402310	50	± 20	176	16	583,23
1402311	65	± 20	154	16	610,90
1402312	80	± 35	195	16	631,10
1402313	100	± 32,5	175	16	643,98
1402314	125	± 37,5	200	16	677,36
1402315	150	± 35	204	16	905,69
1402316	200	± 32	184	10	981,79

Tuoteryhmä 0610

Metallipaljetasain aksiaaliliikkeelle, hitsattava
Hitsauspään materiaali P235 GHTC I
Ulkopuolinen suojaputki, virtausputki ja paljeosa,
materiaali EN 1.4404
Soveltuu lämpöjohtokäyttöihin ja vesihöyrylle.
Toimitus esijännitettyinä.
Hyväksynnät: DIN-DVGW-hyväksyntä

**Metallipaljetasain
tyyppi ARF hitsauspään**


LVI-koodi	Nimellis- koko DN	Nimellis- aksiaali- jousto 1000 iskua mm	Esijännitetty toimitus- pituus mm	Hitsauspään mitat mm	Nimellis- paine PN	OVH hinta €/kpl alv 0%
1401602	15	-50	320	21,3 x 2,0	16	293,41
1401603	20	-50	330	26,9 x 2,3	16	299,12
1401604	25	-64	334	33,7 x 2,6	16	299,98
1401605	32	-64	360	42,4 x 2,6	16	338,35
1401606	40	-64	440	48,3 x 2,9	16	391,14
1401607	50	-64	334	60,3 x 2,9	16	440,96
1401608	65	-80	392	76,1 x 3,2	16	553,32
1401609	80	-64	356	88,9 x 3,2	16	631,76
1401610	100	-80	424	114,3 x 3,6	16	843,76

Tuoteryhmä 0610

Metallipaljetasain aksiaaliliikkeelle, värinälle uk-nippa/sk-liitin.
Täysin ruostumattomasta teräksestä EN 1.4571
Soveltuu lämpimälle käyttövedelle
Pituus on esijännittämätön kokonaispituus.
Hyväksynät: DIN-DVGW-hyväksyntä

Metallipaljetasain tyyppi AMV uk-nippa/sk-liitin



LVI-koodi	Nimellis- koko DN	Nimellis- aksiaali- jousto 1000 iskua mm	Pituus mm	Kierre- koko R	Nimellis- paine PN	OVH hinta €/kpl alv 0%
1401003	15	± 10	164	½"	16	158,32
1401008	20	± 11	172	¾"	16	169,46
1401013	25	± 14	180	1"	16	176,14
1401018	32	± 14	200	1 ¼"	16	244,98
1401023	40	± 12	206	1 ½"	16	376,58
1401028	50	± 20	231	2"	16	514,25

Tuoteryhmä 0621

Alakattoletkut



Pyydä erillinen esite.

Tuoteryhmä 0610

Käyttöalue: Lämpöliikkeen kompensointiin, värinän ja äänen vaimennukseen
 Rakenne:
 Paljeosan materiaali EN 1.4571
 Irtolaipat materiaali S235JRG2 sähkösinkityt
 Pituus on esijännittämätön kokonaispituus
 Kuormitusluku 1000 täysijoustoliikettä
 Hyväksynyt: DIN-DVGW-hyväksyntä

Metallipaljetasain tyyppi ALN irtolaipoin



LVI-koodi	Nimellis- koko DN	Nimellis- aksiaali- jousto mm	Pituus mm	Nimellis- paine PN	OVH hinta €/kpl alv 0%
1402357	25	± 12	78	10	216,75
1402358	32	± 12	84	10	265,28
1402359	40	± 12	84	10	262,74
1402360	50	± 24	114	10	292,55
1402361	65	± 20	120	10	361,17
1402362	80	± 20	118	10	413,40
1402363	100	± 24	118	10	517,62

Tuoteryhmä 0610

Metallipaljetasain aksiaaliliikkeelle, juotettava, tyyppi AMC
 Galvaanisesti kuparoidut juotosyhteet (juotosmuhvit).
 Täysin haponkestävästä teräksestä EN 1.4571
 Ulkopuolisella suojaputkella varustettu.
 Soveltuu lämpimälle käyttövedelle.
Toimitus esijännitettyinä.

Huom! Erillinen juotosohje, juote esim. päällystetty hopeajuotelanka Ø1,5 Elga S-40FC Ag 40 %

Metallipaljetasain tyyppi AMC juotettava



LVI-koodi	Nimellis- koko DN	Nimellis- aksiaali- jousto 1000 iskua mm	Esijännitetty toimitus- pituus mm	Kupariputki ulkohalk. mm	Nimellis- paine PN	OVH hinta €/kpl alv 0%
1401902	12	-20	167	15	16	161,77
1401904	15	-20	166	18	16	168,44
1401906	20	-22	187	22	16	178,77
1401908	25	-28	210	28	16	204,48
1401910	32	-28	218	35	16	210,16
1401912	40	-28	240	42	16	254,09
1401914	50	-30	261	54	16	291,54

Tuoteryhmä 0620

Kokometalliletku ulkokierrenipoin, täysin haponkestävä

Käyttöalue: Lämpöliikkeen kompensointiin, värinän ja äänen vaimennukseen sekä kompensoimaan lämpöliikettä ja asennuksen epätarkkuuksia

Rakenne:

Poimuletku yksinkertaisella punoksella tyyppi RS 331 S 12 materiaali EN 1.4404

Ulkokierrenipoin, materiaali EN 1.4404

Pituus on kokonaispituus päästä päähän



LVI-koodi	Nimellis- koko	Kierre- koko	Pituus	Nimellis- paine	OVH hinta €/kpl alv 0%
	DN	R	mm	PN	
1408003	15	1/2"	250	16/25	76,69
1408004	20	3/4"	280	16/25	109,23
1408005	25	1"	280	16/25	148,73
1408006	32	1 1/4"	350	16/25	193,42
1408007	40	1 1/2"	400	16/25	253,50
1408008	50	2"	400	16/25	360,01
1408009	65	2 1/2"	400	16/25	588,30
1408023	15	1/2"	500	16/25	85,97
1408024	20	3/4"	500	16/25	118,86
1408025	25	1"	500	16/25	161,87
1408026	32	1 1/4"	600	16/25	216,09
1408027	40	1 1/2"	700	16/25	290,30
1408028	50	2"	800	16/25	413,19

Tuoteryhmä 0620

Kokometalliletku sk-muhvi/sk-kartioliitin

Käyttöalue:

Lämpöliikkeen kompensointiin, värinän ja äänen vaimennukseen sekä kompensoimaan lämpöliikettä ja asennuksen epätarkkuuksia

Rakenne:

Poimuletku yksinkertaisella punoksella tyyppi RS 331 S 12 materiaali EN 1.4404

Sisäkierremuhvi/sk-kartioliitin materiaali terästä

Pituus on kokonaispituus päästä päähän



LVI-koodi	Nimellis- koko	Kierre- koko	Pituus	Nimellis- paine	OVH hinta €/kpl alv 0%
	DN	R	mm	PN	
1408402	10	3/8"	320	16/25	66,23
1408403	16	1/2"	320	16/25	72,52
1408404	20	3/4"	320	16/25	89,34

Tuoteryhmä 0620
**Kokometalliletku
sk-muhvein**

Käyttöalue: Lämpöliikkeen kompensointiin, värinän ja äänen vaimennukseen sekä kompensoimaan lämpöliikettä ja asennuksen epätarkkuuksia

Rakenne:

Poimuletku yksinkertaisella punoksella tyyppi RS 331 S 12 materiaali EN 1.4404
Sisäkierremuhvien materiaali terästä
Pituus on kokonaispituus päästä päähän



LVI-koodi	Nimellis- koko	Kierre- koko	Pituus	Nimellis- paine	OVH hinta €/kpl alv 0%
	DN	R	mm	PN	
1408055	25	1"	300	16/25	70,89
1408056	32	1 ¼"	350	16/25	90,13
1408057	40	1 ½"	350	16/25	108,81
1408058	50	2"	350	16/25	123,61
1408059	65	2 ½"	400	16/25	214,24

Tuoteryhmä 0620
**Kokometalliletku
hitsattava, hitsauspäät P235TR I**

Käyttöalue: Lämpöliikkeen kompensointiin, värinän ja äänen vaimennukseen sekä kompensoimaan lämpöliikettä ja asennuksen epätarkkuuksia

Rakenne:

Poimuletku yksinkertaisella punoksella tyyppi RS 331 S 12 materiaali EN 1.4301
Hitsauspäät ISO-putkikoot materiaali P235TR I
Pituus on kokonaispituus päästä päähän



LVI-koodi	Nimellis- koko	Hitsauspään ulkohalk. ja vahvuus	Pituus	Nimellis- paine	OVH hinta €/kpl alv 0%
	DN	mm	mm	PN	
1408104	20	26,9 x 2,3	280	16/25	60,06
1408105	25	33,7 x 2,6	280	16/25	67,94
1408106	32	42,4 x 2,6	350	16/25	86,78
1408107	40	48,3 x 2,6	400	16/25	110,43
1408108	50	60,3 x 2,9	400	16/25	122,82
1408109	65	76,1 x 3,2	400	16/25	195,11
1408110	80	88,9 x 3,2	500	16/25	270,84
1408111	100	114,3 x 3,6	500	16/25	287,22

Tuoteryhmä 0620

Kokometalliletku

hitsattava, täysin haponkestävä

Käyttöalue: Lämpöliikkeen kompensointiin, värinän ja äänen vaimennukseen sekä kompensoimaan lämpöliikettä ja asennuksen epätarkkuuksia

Rakenne:

Poimuletku yksinkertaisella punoksella

tyyppi RS 331 S 12 materiaali EN 1.4404

Hitsauspää ISO-putkikoot, materiaali EN 1.4404

Pituus on kokonaispituus päästä päähän



LVI-koodi	Nimellis-koko DN	Hitsauspään ulkohalk. ja vahvuus mm	Pituus mm	Nimellis- paine PN	OVH hinta €/kpl alv 0%
1408602	12	17,2 x 1,6	300	16/25	53,88
1408605	16	21,3 x 1,6	300	16/25	58,58
1408608	20	26,9 x 2,0	300	16/25	68,53
1408611	25	33,7 x 2,0	300	16/25	78,38
1408614	32	42,4 x 2,0	400	16/25	102,56
1408616	40	48,3 x 2,0	400	16/25	124,54
1408618	50	60,3 x 2,0	400	16/25	139,32
1408620	65	76,1 x 2,0	500	16/25	218,73
1408622	80	88,9 x 2,0	500	16/25	300,83
1408624	100	114,3 x 2,0	500	16/25	320,96

Tuoteryhmä 0620

Kokometalliletku irtolaipoin PN 10

Käyttöalue: Lämpöliikkeen kompensointiin, värinän ja äänen vaimennukseen sekä kompensoimaan lämpöliikettä ja asennuksen epätarkkuuksia

Rakenne:

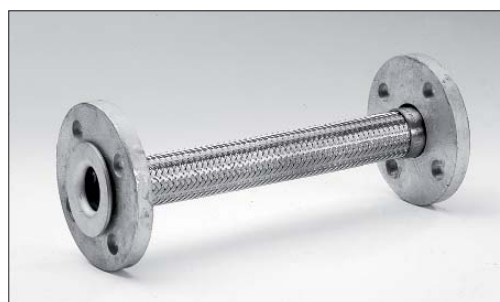
Poimuletku yksinkertaisella punoksella

tyyppi RS 331 S12 materiaali EN 1.4404

Irtolaipat PN 10 poraus, mat. S235JRG2 kuumasinkitty

Kaulukset PN 10 mat. EN 1.4436

Pituus on kokonaispituus päästä päähän



LVI-koodi	Nimellis-koko DN	Pituus mm	Nimellis- paine PN	OVH hinta €/kpl alv 0%
1408205	25	280	10	152,99
1408206	32	350	10	191,16
1408207	40	400	10	226,28
1408208	50	400	10	251,55
1408209	65	400	10	354,71
1408210	80	500	10	449,72
1408211	100	500	10	498,50
1408212	125	500	10	707,83

Tuoteryhmä 0620
Tulovesiletku Sejoflex

Tyyppi HY 12

Käyttöalue: laiteletku käyttövedelle, ei happodiffuusiota

Rakenne:

Varmuusletku ruostumattomasta teräksestä

Päätteet:

Suora-/kulmaliitin 90°, tasotiiviste, sisäkierre G 3/4".

Letkuasennelman materiaalit ovat ruostumatonta terästä, paitsi sk-mutterit kromattua messinkiä. Letkuasennelma on sähköisesti johtava. Hyväksyntä DVGW, VDE-testattu.



LVI-koodi	Nimellis- koko	Kierre- koko	Pituus	OVH hinta €/kpl alv 0%
	DN	G	mm	
6584072	12	3/4"	1000	64,76
6584073	12	3/4"	1250	74,72
6584074	12	3/4"	1500	83,28
6584075	12	3/4"	2000	99,89
6584076	12	3/4"	2500	115,40

Tuoteryhmä 0620
Tulovesiletku Sejoflex

Tyyppi SJ 16

Käyttöalue: Laitteletku käyttövedelle, ei happidiffuusiota

Rakenne:

Varmuusletku ruostumattomasta teräksestä

Päätteet:

Suora-/kulmaliitin 90°, tasotiiviste, sisäkierre G 3/4".

Letkuasennelman materiaalit ovat ruostumattomasta teräksestä, paitsi sk-mutterit kromattua messinkiä. Letkuasennelma on sähköisesti johtava.



LVI-koodi	Nimellis- koko	Kierre- koko	Pituus	OVH hinta €/kpl alv 0%
	DN	G	mm	
6584077	16	3/4"	500	131,78
6584078	16	3/4"	1000	155,18
6584079	16	3/4"	1500	178,59
6584080	16	3/4"	2000	202,01
6584081	16	3/4"	2500	225,41
6584082	16	3/4"	3000	248,75

Tuoteryhmä 0620

Tulovesiletku Sejoflex

Tyyppi SJS 16

Käyttöalue: Laiteletku käyttövedelle, ei happidiffuusiota

Rakenne:

Varmusletku ruostumattomasta teräksestä

Päätteet:

Suoraliitin, tasotiiviste, sisäkierre G 3/4".

Letkuasennelman materiaalit ovat ruostumattomasta teräksestä, paitsi sk-mutterit kromattua messinkiä. Letkuasennelma on sähköisesti johtava.



LVI-koodi	Nimellis- koko	Kierre- koko	Pituus	OVH hinta €/kpl alv 0%
	DN	G	mm	
6584088	16	3/4"	1000	133,49
6584089	16	3/4"	1500	156,91
6584090	16	3/4"	2000	179,00

Tuoteryhmä 0620

Kytkentäletku Hydrflex

Tyyppi HX 411

Käyttöalue: LVI-asennuksiin asennusta helpottamaan ja nopeuttamaan, ei happidiffuusiota

Rakenne:

poimutyyppi RS 341 S 00 mat. EN 1.4404

Päätteet:

Sisäkierreltiittimet pyörivällä mutterilla mat. messinki, G lieriökierre tasotiiviste

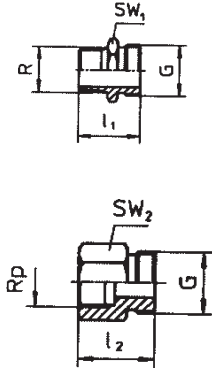


LVI-koodi	Nimellis- koko	Liitäntä sisäkierre koko	Pituus	PN	Minimi- taivesäde	OVH hinta €/kpl alv 0%
	DN	G	mm	(bar)	r min	
1408502	10	3/8"	300	21	18	18,34
1408503	12	1/2"	300	21	20	21,83
1408504	16	3/4"	300	16	25	34,12
1408522	10	3/8"	500	21	18	22,06
1408523	12	1/2"	500	21	20	24,15
1408524	16	3/4"	500	16	25	27,16
1408525	20	1"	500	10	30	35,75
1408542	10	3/8"	800	21	18	23,68
1408543	12	1/2"	800	21	20	27,39
1408544	16	3/4"	800	16	25	27,62
1408545	20	1"	800	10	30	36,91
1408564	16	3/4"	1000	16	25	33,20
1408565	20	1"	1000	10	30	38,31

Tuoteryhmä 0620
Messinkiliittimet

Metalliletku tyyppille HX 411
 R-ulkokierre EN 10226-1, materiaali messinkiä
 R-sisäkierre EN ISO 228-1, materiaali messinkiä

LVI-koodi	Nimellis- koko	Kierre- koko	Pituus l_1 / l_2	OVH hinta €/kpl alv 0%
	DN	R/G	mm	
1408902	10	R $\frac{3}{8}$ "/G $\frac{3}{8}$ "	27	3,88
1408904	12	R $\frac{1}{2}$ "/G $\frac{1}{2}$ "	33	4,32
1408906	16	R $\frac{1}{2}$ "/G $\frac{3}{4}$ "	34	6,65
1408908	20	R $\frac{3}{4}$ "/G1"	38	16,14
1408922	10	R $\frac{3}{8}$ "/G $\frac{3}{8}$ "	26	5,76
1408924	12	R $\frac{1}{2}$ "/G $\frac{1}{2}$ "	29	6,32
1408926	16	R $\frac{1}{2}$ "/G $\frac{3}{4}$ "	30	6,42
1408928	20	R $\frac{3}{4}$ "/G1"	34	8,09


Tuoteryhmä 0620
**Jäähdytyspalkkiletkut
Sejoflex**
Ominaisuudet

Täysin metallinen letkuasennelma on suunniteltu alaslaskettujen jäähdytyspalkkien kytkentään, nopeuttaa asennusta, diffuusiotiivis, ei korroosiota ja tukkeutumista happidiffuusion takia, ei vanhene ja haurastu, taivuttaessa ei sisähalkaisija muutu, pieni taivesäde

Rakenne:

Jäähdytysvedelle +5 °C ... +70 °C

maksimi käyttöpaine 4 bar

Letkutyyppi SJX 422 mat. EN 1.440

Liittimet: molemmissa päissä pyörivä messinkimutteri G lieriökierre tiivisteet ja 1 krt messinkinen pistoliitin kupariputkelle sisältyy
 Kupariputki: Pistoliitin soveltuu ns. puolikovalle kupariputkelle, kovuus 90HV F25, EN 1057



LVI-koodi	Letkuosa	NL	Kierre- koko	Kupari- koko	Taivesäde kerta/jatkuva	OVH hinta €/kpl alv 0%
	DN, mm	mm	G	mm	mm	
1485581	10	300	$\frac{3}{8}$ "	10 x 1	18	23,19
1485582	10	500	$\frac{3}{8}$ "	10 x 1	18	25,74
1485583	10	800	$\frac{3}{8}$ "	10 x 1	18	29,76
1485585	12	300	$\frac{1}{2}$ "	12 x 1	20	27,98
1485586	12	500	$\frac{1}{2}$ "	12 x 1	20	31,16
1485587	12	800	$\frac{1}{2}$ "	12 x 1	20	35,83
1485589	12	300	$\frac{1}{2}$ "	15 x 1	20	28,92
1485590	12	500	$\frac{1}{2}$ "	15 x 1	20	32,10
1485591	12	800	$\frac{1}{2}$ "	15 x 1	20	36,76

Tuoteryhmä 0630

Joustoliitin

Tyyppi 3693

Käyttöalue: LVI-asennuksiin asennusta helpottamaan ja nopeuttamaan sekä värinän- ja äänenvaimennukseen, ei happidiffuusiota

Rakenne:

poimu, kiinteä ulkokierrenippa ja kaulus mat. AISI 316, pyörivä mutteri kromattua messinkiä.

Päätteet:

kiinteä ulkokierrenippa R kartiokierre, sisäkierreltiin pyörivällä mutterilla G lieriökierre tasotiiviste

Pituus: toimituspituuden voi venyttää lähes kaksinkertaiseksi



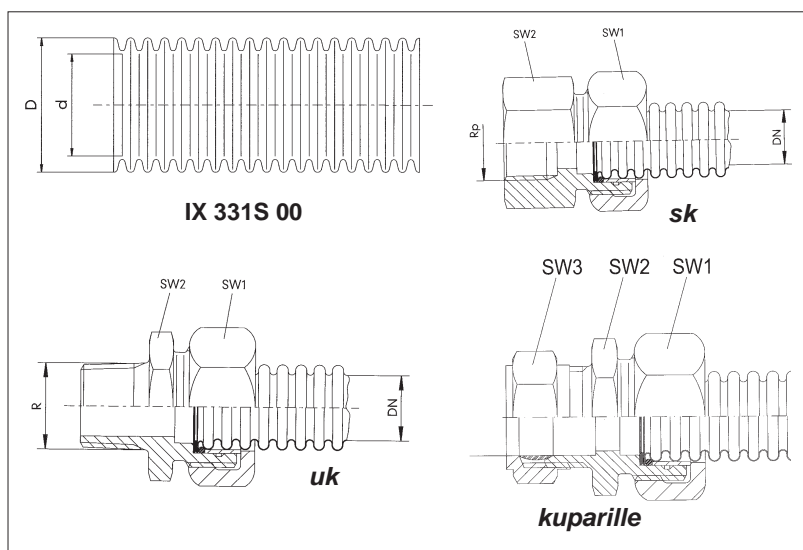
LVI-koodi	Kierrekoko	Nimelliskoko	Max. paine 20 °C	Minimipituus	Maksimipituus	OVH hinta €/kpl alv 0%
	R	DN		mm	mm	
1408302	3/8"	10	16	105	200	15,01
1408303	1/2"	15	11	105	200	16,11
1408304	3/4"	20	8	105	200	21,98
1408305	1"	25	6	105	200	29,06
1408306	1 1/4"	32	6	105	200	50,51

Tuoteryhmä 0640
**Metalliletkut puserrusliittimin
HYDRA-Quick**

Käyttöalue: nopeaan lämmitysjärjestelmien, aurinkopaneelien tms. asentamiseen ilman hitsausta tai juottamista, kierreltiimet asennetaan letkuun ilman erikoistyökaluja.
Lämpötila-alue: -20 °C... +200 °C
Rakenne: poimuletku tyyppi IX 331S 00 matala poimu, mat. EN 1.4404
Päätteet: puserrusliittimet messinkiä; sk-, uk-, puserrusliitin kuparille, jatkoliitin



Letkutyyppi RS 341/351 S00	Nimellis- koko	Mater.	Kierre- koko	Valm. pituus max.	Paino	PN	Minimi taivesäde kertataiv.	OVH hinta €/m alv 0%
LVI-koodi	DN			m	kg/m	bar	r/min	
1408800	16	1.4404	½"	100	0,12	6	40	17,36
1408801	20	1.4404	¾"	100	0,16	6	50	19,58
Puserrusliitin uk								
LVI-koodi	DN		uk					€/kpl
1408803	16	Messinki	R½"					12,29
1408804	20	Messinki	R¾"					17,64
Puserrusliitin sk								
LVI-koodi	DN		sk					€/kpl
1408806	16	Messinki	G½"					14,57
1408807	20	Messinki	G¾"					19,01
Puserrusliitin kuparille								
LVI-koodi	DN		uk					€/kpl
1408809	16	Messinki	DN16 / Cu 15 x 1 / Cu 18 x 1					14,80
1408810	20	Messinki	DN20 / Cu 22 x 1					18,55



Tuoteryhmä 0640**Kumipaljetasain tyyppi 53 A Keltainen
(NBR/Ny/CR) irtolaipoin**

Aks. jousto +/- 30 mm
 Lat. jousto +/- 30 mm
 Lämpötila-alue: -20 °C...+90 °C
 Irtolaipoin materiaali SS235JRG2 sähkösinkitty teräs
 Käyttökohteet:
 Glykolivedelle, liuottimille, voiteluöljylle, rasvoille jne.



LVI-koodi	Nimellis- koko	Rakenne- pituus	Nimellis- paine	OVH hinta €/kpl alv 0%
	DN	mm	PN	
1485801	25	130	10	89,70
1485802	32	130	10	101,96
1485803	40	130	10	107,24
1485804	50	130	10	122,15
1485805	65	130	10	139,22
1485806	80	130	10	143,55
1485807	100	130	10	189,71
1485808	125	130	10	220,02
1485809	150	130	10	284,70
1485810	200	130	10	352,98
1485811	200	130	16	502,08
1485812	250	130	10	543,06
1485813	300	130	10	639,07

Tuoteryhmä 0640**Kumipaljetasain tyyppi 53 A Harmaa
(CR/Ny/CR) irtolaipoin**

Aks. jousto +/- 30 mm
 Lämpötila-alue: -20 °C...+70 °C
 Irtolaipoin materiaali S235JRG2 sähkösinkitty teräs
 Käyttökohteet:
 Kylmälle ja lämpimälle vedelle, pesuvedelle, jätevedelle,
 merivedelle, jäähdytysvedelle jne. Ei käyttövedelle.



LVI-koodi	Nimellis- koko	Rakenne- pituus	Nimellis- paine	OVH hinta €/kpl alv 0%
	DN	mm	PN	
1485851	25	130	10	79,38
1485852	32	130	10	81,81
1485853	40	130	10	88,20
1485854	50	130	10	96,36
1485855	65	130	10	108,27
1485856	80	130	10	121,94
1485857	100	130	10	144,43
1485858	125	130	10	173,53
1485859	150	130	10	222,71
1485860	200	130	10	274,52
1485861	200	130	16	439,11
1485862	250	130	10	489,45
1485863	300	130	10	569,77

Tuoteryhmä 0640
**Kumipaljetasain tyyppi 53 A Punainen
(EPDM/Ny/EPDM) irtolaipoin**

Aks. jousto +/- 30 mm
 Lat. jousto +/- 30 mm
 Lämpötila-alue -35 °C...90 °C
 Irtolaipoin materiaali S235JRG2 sähkösinkitty teräs
 Käyttökohteet:
 Kylmälle ja lämpimälle vedelle, hapot, lipeät, alkoholit jne.
 Ei öljypitoisille aineille! Ei käyttövedelle!



LVI-koodi	Nimellis- koko	Rakenne- pituus	Nimellis- paine	OVH hinta €/kpl alv 0%
	DN	mm	PN	
1485921	25	130	10	81,27
1485922	32	130	10	92,72
1485923	40	130	10	99,96
1485924	50	130	10	109,21
1485925	65	130	10	122,70
1485926	80	130	10	138,18
1485927	100	130	10	163,68
1485928	125	130	10	196,68
1485929	150	130	10	252,40
1485930	200	130	16	311,13
1485931	200	130	10	456,33
1485932	250	130	10	499,04
1485933	300	130	10	580,94

Tuoteryhmä 0640
**Kumipaljetasain tyyppi 50 A Punainen
(IIR/Ny/EPDM) irtolaipoin**

Aks. Jousto +/- 30 mm
 Lat. jousto +/- 30 mm
 Lämpötila-alue: -25 °C...+90 °C
 Irtolaipoin materiaali S235JRG2 sähkösinkitty teräs
 Käyttökohteet: käyttövedelle, kylmälle ja kuumalle vedelle,
 hapoille, lipeälle, alkoholeille jne. Ei öljypitoisille aineille!
 Happidiffuusiosuojattu.



LVI-koodi	Nimellis- koko	Rakenne- pituus	Nimellis- paine	OVH hinta €/kpl alv 0%
	DN	mm	PN	
1485901	25	130	16	273,44
1485902	32	130	16	287,71
1485903	40	130	16	304,36
1485904	50	130	16	332,89
1485905	65	130	16	351,91
1485906	80	130	16	375,69
1485907	100	130	16	399,47
1485908	125	130	16	454,16
1485909	150	130	16	513,60
1485911	200	130	16	749,00
1485912	250	130	10	825,00
1485913	300	130	10	1091,00
1485914	350	200	10	1616,00
1485915	400	200	10	1788,00
1485917	500	200	10	2215,00

Tuoteryhmä 0640
Adapterirengas
kumipaljetasain tyypeille 50 ja 53

Paljetasaimen tiivistepinnan on oltava koko leveydeltään vastalaippaa vasten.
Adapterirenkaalla sovitetään mahdolliset mittapoikkeamat.

LVI-koodi	Nimellis- koko DN	OVH hinta €/kpl alv 0%
1499090	25	11,30
1499091	32	12,30
1499092	40	13,20
1499093	50	16,46
1499094	65	18,66
1499095	80	20,96
1499096	100	27,10
1499097	125	37,41
1499098	150	44,77
1499099	200	74,83


Tuoteryhmä 0640
Vakuumispiraali
kumipaljetasaintyypeille 50, 53, 61

Sejoflex kumipaljetasaimet ovat tyhjiönkestäviä.
2 m imukorkeudesta (0,8 bar abs., 20% alipaine)
alkaan on kuitenkin käytettävä tukikierukkaa estämään
palkeen kokoon imeytyminen alipaineessa.
Tukikierukan materiaali EN 1.4301

LVI-koodi	Nimellis- koko DN	OVH hinta €/kpl alv 0%
1485982	50...80	41,79
1485983	100...125	41,79
1485984	150...200	50,09
1485985	250...300	61,22
1485987	400	243,96
1485988	500	354,38
1486986	350	231,22



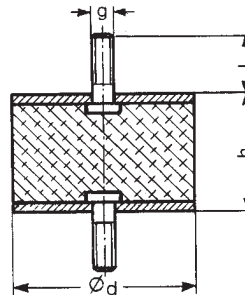
Tuoteryhmä 0640
**Kumipaljetasain tyyppi 46 Punainen
(EPDM/Ny/EPDM) sisäkierreltiittimin**

Aks. jousto +15 / -30 mm
 Lat. jousto +/- 10 mm
 Lämpötila-alue: -25 °C...+90 °C
 Sisäkierreltiittimin, materiaali sinkitty teräs
 Käyttökohteet:
 Kylmälle ja kuumalle vedelle, hapoille, lipeälle, alkoholeille jne.
 Ei käyttövedelle!

LVI-koodi	Nimellis- koko	Sisäkierre	Rakene- pituus	Nimellis- paine	OVH hinta €/kpl alv 0%
	DN	R	mm	PN	
1485703	20	¾"	186	16	206,52
1485704	25	1"	192	16	206,52
1485705	32	1 ¼"	196	16	220,15
1485706	40	1 ½"	202	16	222,77
1485707	50	2"	215	16	273,82


Tuoteryhmä 0650
**Sejoflex värinänvaimennin,
tyyppi A**

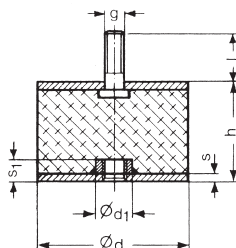
NR (luonnonkumi) kumia
 Teräsosat DIN 9021-St keltapassivoitu



LVI-koodi	Staattinen puristus- kuorma kg/vaimennin	Painuma max. kuorm. mm	Kierre- koko G	Ød mm	h mm	l mm	Kovuus IRDH	OVH hinta €/kpl alv 0%
1488101	2,5...12,5	2	M4	15	15	13	55	3,16
1488103	8,1...40,5	1,5	M6	25	15	18,5	55	4,07
1488104	7,1...35,5	2,8	M6	25	20	18,5	55	4,14
1488105	11,2...56,0	2,6	M8	30	20	20,5	55	7,06
1488106	17,3...86,5	3,2	M8	40	30	24,5	55	7,06
1488107	29,5...147,5	1,7	M10	50	20	28	55	8,57
1488108	28,5...142,5	3,6	M10	50	30	34	55	9,41
1488109	56,9...280,0	3,5	M10	70	35	25	55	23,04
1488110	71,5...357,5	4,6	M12	75	40	37	55	31,61
1488115	152,9...764,5	3,8	M16	100	40	43	55	43,04

Tuoteryhmä 0650
**Sejoflex värinänvaimennin,
tyyppi B**

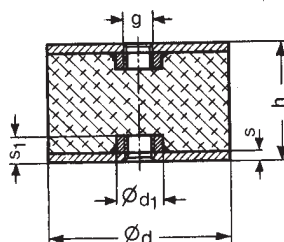
NR (luonnonkumi) kumia
Teräsosat DIN 9021-St keltapassivoitu



LVI-koodi	Staattinen puristuskuorma kg/vaimennin	Painuma max. kuorm. mm	Kierrekoko G	Ød mm	h mm	l mm	Kovuus IRDH	OVH hinta €/kpl alv 0%
1488123	8,1...40,5	1,5	M6	25	15	18,5	55	4,88
1488124	11,2...56,0	2,6	M8	30	20	20,5	55	7,74
1488125	17,3...86,5	3,2	M8	40	30	24,5	55	8,40
1488127	29,5...147,5	1,7	M10	50	20	28	55	9,76
1488128	28,5...142,5	3,6	M10	50	30	34	55	10,93
1488130	71,5...357,5	4,6	M12	75	40	37	55	32,95
1488135	152,9...764,5	3,8	M16	100	40	43	55	46,06

Tuoteryhmä 0650
**Sejoflex värinänvaimennin,
tyyppi C**

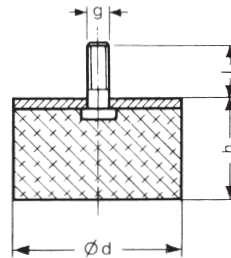
NR (luonnonkumi) kumia
Teräsosat DIN 9021-St keltapassivoitu



LVI-koodi	Staattinen puristuskuorma kg/vaimennin	Painuma max. kuorm. mm	Kierrekoko G	Ød mm	h mm	Kovuus IRDH	OVH hinta €/kpl alv 0%
1488143	3,5...17,5	2,4	M6	20	25	55	5,11
1488145	11,2...56,0	2,6	M8	30	20	55	9,76
1488146	17,3...86,5	3,2	M8	40	30	55	9,08
1488148	26,5...132,5	5,7	M10	50	45	55	13,61
1488150	60,0...300,0	5,8	M12	75	55	55	31,11
1488155	126,4...632,0	5,9	M16	100	55	55	47,75

Tuoteryhmä 0650
**Sejoflex värinänvaimennin,
tyyppi D**

NR (luonnonkumi) kumia
Teräsosat DIN 9021-St keltapassivoitu

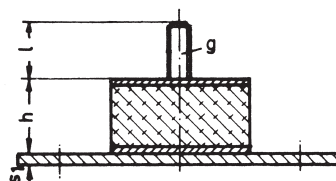
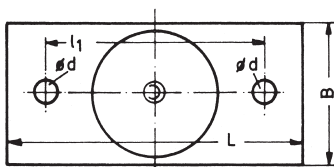


LVI-koodi	Staattinen puristuskuorma kg/vaimennin	Painuma max. kuorm. mm	Kierrekoko g	Ød mm	h mm	l mm	Kovuus IRDH	OVH hinta €/kpl alv 0%
1488201	5,1...25,5	2,2	M6	25	18	18,5	55	3,60
1488202	5,1...25,5	3,6	M6	25	28	18,5	55	3,87
1488206	7,1...35,5	3,1	M8	30	28	20,5	55	5,45
1488207	13,3...66,5	3,1	M8	40	28	24,5	55	6,39
1488211	28,5...142	1,7	M10	50	17	28	55	7,90
1488212	24,5...122	3,5	M10	50	28	34	55	8,75
1488213	41...204	4,5	M10	70	42	25	55	21,68
1488216	51...255	3,3	M12	75	36	37	55	28,08
1488221	112...560	2,8	M16	100	36	43	55	41,36
1488226	88...448	5,3	M16	100	50	43	55	42,70

Tuoteryhmä 0650
**Sejoflex värinänvaimennin,
tyyppi BF**

NR (luonnonkumi) kumia
Teräsosat DIN 9021-St keltapassivoitu

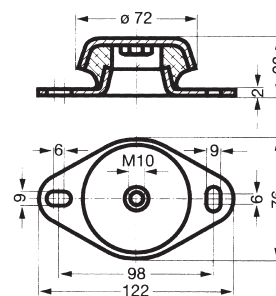
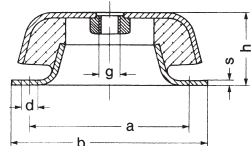
LVI-koodi	Staattinen puristuskuorma kg/vaimennin	Painuma max. kuorm. mm	Kierrekoko g	Ød mm	h mm	l mm	s1 mm	Kovuus IRDH	OVH hinta €/kpl alv 0%
1488306	17,3...86	3,2	M8	40	30	24,5	4	55	26,64
1488311	28,5...142	3,6	M10	50	30	34	5	55	29,82
1488316	54...270	4,6	M12	75	40	37	6	55	51,71
1488321	152...764	3,8	M16	100	40	43	6	55	68,84



Tuoteryhmä 0650

Sejoflex värinänvaimennin, tyyppi CS

NR (luonnonkumi) kumia
Teräsosat DIN 9021-St
keltapassivoitu

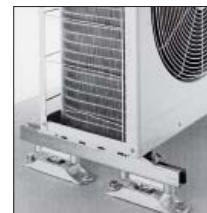


LVI-koodi	Staattinen puristuskuorma kg/vaimennin	Painuma max. kuorm. mm	Ominais- taajuus max. kuorm. Hz	Kierre- koko g	Ød mm	h korkeus mm	pit. x lev. mm	Kovuus IRDH	OVH hinta €/kpl alv 0%
1488410	40...200	4,8	7,2	M10	72	33	122 x 76	40	35,74
1488411	50...250	4,0	7,8	M10	72	33	122 x 76	55	35,74
1488415	80...200	3,9	8,0	M12	101	40	108 x 108	40	66,11
1488416	100...350	3,8	8,1	M12	101	40	108 x 108	55	66,11
1488420	150...400	4,3	7,6	M16	136	50	168 x 168	40	113,52
1488421	200...700	4,2	7,7	M16	136	50	168 x 168	55	113,52
1488425	300...800	5,6	6,6	M20	192	70	200 x 200	40	199,26
1488426	350...1200	5,2	6,9	M20	192	70	200 x 200	55	199,26

Tuoteryhmä 0650

Müpro värinänvaimennin, tyyppi Phonolyt®

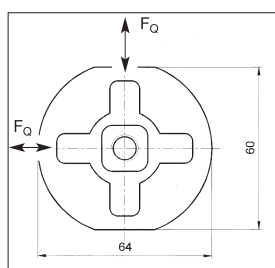
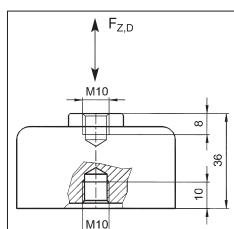
Müpro Phonolyt® värinän- ja äänenvaimentimet laite- ja putkistoasennukseen, korkea vaimennusaste jopa 40 dB. Jalustat dB ja dB 40 DIN 4109 ja 4100 vaatimusten mukaisena Synteettistä kumia, öljynkestävä. Runko valuteräs, M-kierteet
Käyttökohteet: pumput, kuumavesikattilat, ilmastointi- ja jäähdytysjärjestelmien laitteet, putkien ja kannatuskiskojen kiintopisteet jne.



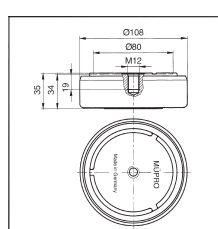
LVI-koodi	Nimike	Staattinen puristus/ vetokuorma max. (kN)	Sivuttais- kuorma max. (kN)	Vaimen- nuskyky max. (dB)	Kierre koko	Mitat			OVH hinta €/kpl alv 0%
						A/B	C/H	ØL/L2	
3216847	nuppi	1,5	1,5	30	M10	Ø 64, korkeus 36 mm			47,06
3216849	jalka	20		30	M12	Ø 108, korkeus 35 mm			53,47
3216286	jalusta dB27	5,4	2,5	27	M10	80/37	147/40	11/122	51,51
3216287	jalusta dB40	20	3,3	40	M12	126/60	227/66	13/194	86,51



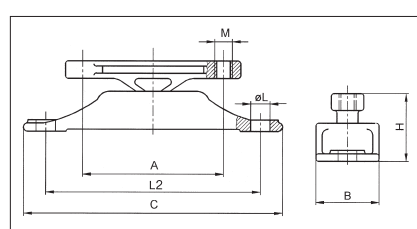
Nuppi



Jalka



Jalusta



Tuoteryhmä 0650
**Sejoflex värinänvaimennin,
tyypit B20 ja B40**

Soveltuu lämmitys- ja jäähdytuspumppukoneikkojen lattia-asennukseen betonipedillä, asennettaessa vaakasuoralle alustalle ja putkiyhteet erotettu esim. kumipaljetasaimilla.

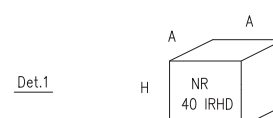
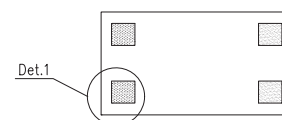
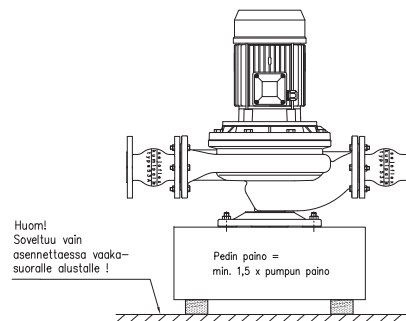
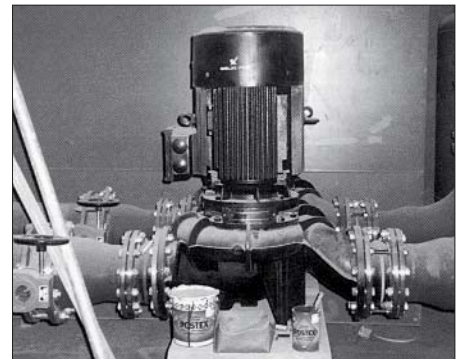
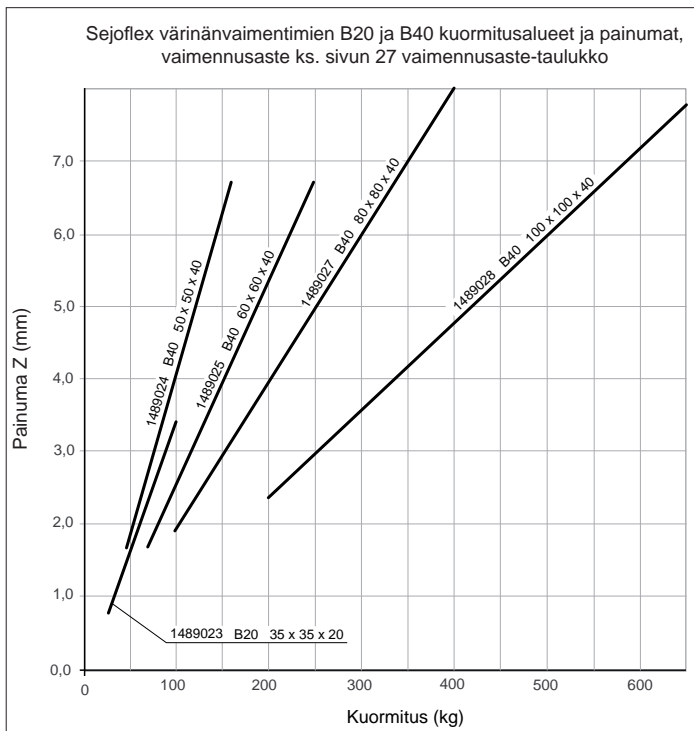
B20 ja B40 NR-kumivaimentimilla saavutetaan korkea vaimennusaste ja ääneneristävyys on hyvä.

Vaimentimen lukumäärä esim. 4, 6, 8 kpl jne. riippuen kokonaiskuormasta, asennus tasajaolla.

Paras vaimennus saadaan kuormituksen ollessa noin 60-90% sallitusta taulukoidusta max. kuormasta.



LVI-koodi	Tyyppi	Mitat		Kumin kovuus IRDH	Kuormitusalue kg/vaimennin	OVH hinta €/kpl alv 0%
		A mm	H mm			
1489023	B20	35	20	40-45°	20...90 kg	3,19
1489024	B40	50	40	40-45°	50...150 kg	12,89
1489025	B40	60	40	40-45°	70...250 kg	16,97
1489027	B40	80	40	40-45°	100...400 kg	25,97
1489028	B40	100	40	40-45°	200...600 kg	31,80

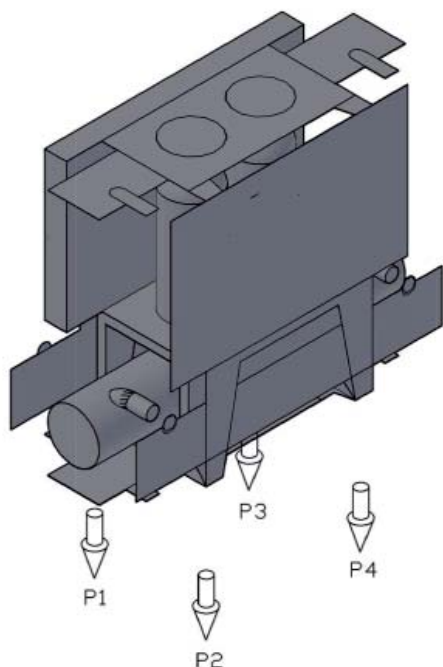


Tuoteryhmä 0650

Sejoflex värinänvaimennin tyyppi B40 VJK

Soveltuu raskaille nestejäähdytin- tms. koneikoille,
joissa värinänvaimennin mitoitetaan erikseen
jokaiseen tuentapisteeseen.
Lattia-asennukseen vaakasuoralle ja jäykälle
betonialustalle.
Katkaisupituuden mitoitus ks. esimerkki alla!

LVI-koodi	Tyyppi	Mitat lev. x pit. mm	Korkeus H mm	Kumin kovuus IRDH	Sallittu kuormitus kg/mm	OVH hinta €/kpl alv 0%
1489034	B40 VJK	100 x 500	40	40-45°	5,1	112,86



Katkaisupituuden esimerkki:

Nestejäähdyttimen kokonaispaino 4510 kg, laitetoimittajan ilmoittamat tuentapisteiden P1, P2, P3 ja P4 kuormitukset jakautuneena allaolevan taulukon mukaan

Tuentapiste	Kuorma/ tuentapiste kg	Sallittu kuormitus kg/mm		Katkaisu- pituus mm
P1	1530	5,1	1530/ 5,1=	300
P2	765	5,1	765/ 5,1=	150
P3	1400	5,1	1400/ 5,1=	275
P4	815	5,1	815/ 5,1=	160

Tuoteryhmä 0650
**Sejoflex kumimatot
värinänvaimennukseen**

Tyyppi B08 W: CR kumia
moleminpuolinen rihlaus
Tyypit B12 ja B20: NR kumia, sileäpintainen



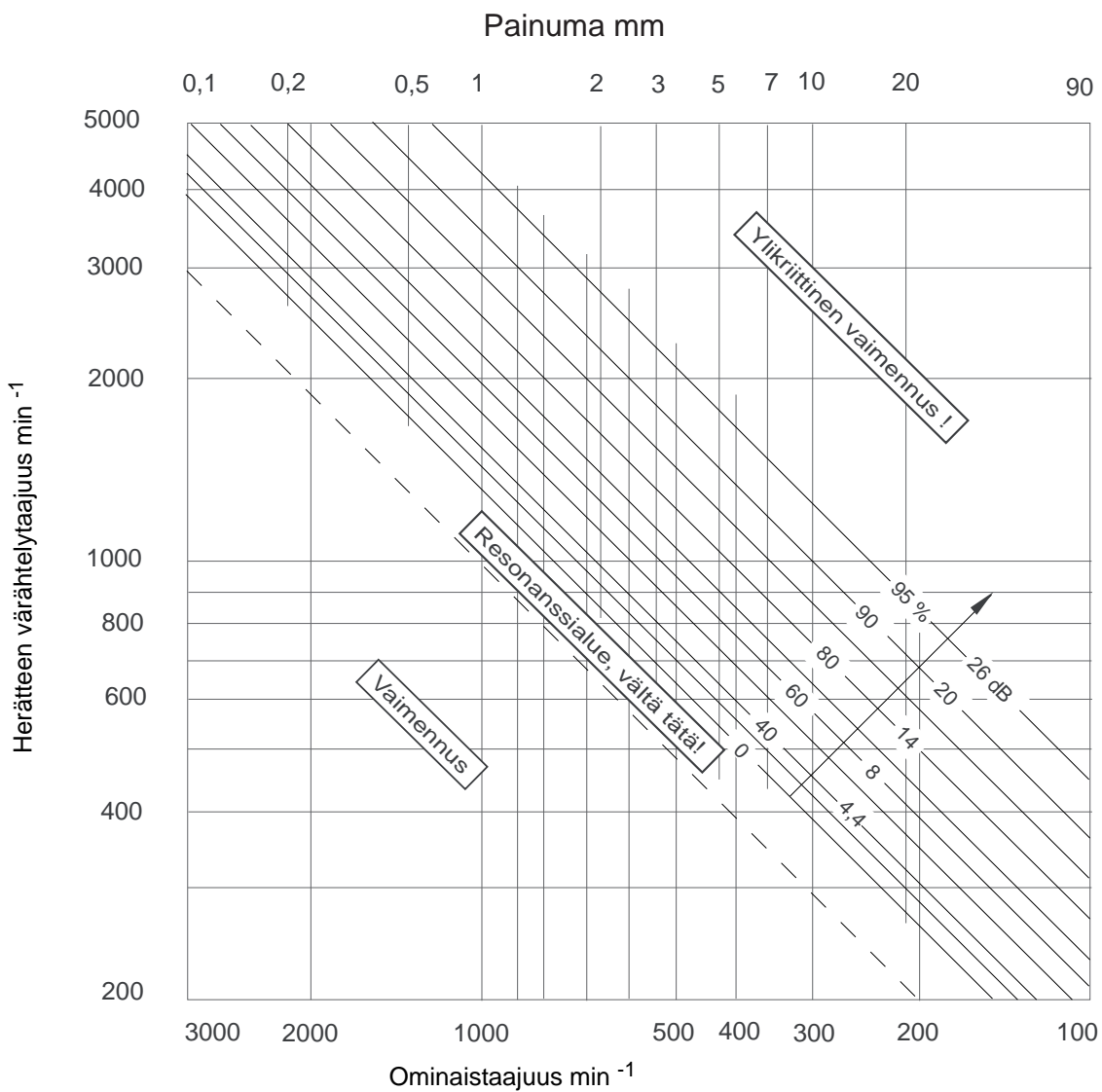
LVI-koodi	Tyyppi	Koko mm	Vahvuus mm	Max kuormitus kg/cm ²	OVH hinta €/kpl alv 0%
1488701	B08 W	500 x 500	8	5	106,91
1488711	B08 W	100 x 100	8	5	5,68
1488712	B08 W	100 x 50	8	5	3,65
1488716	B08 W	75 x 75	8	5	3,78
1488721	B08 W	50 x 50	8	5	2,07
1488801	B12	500 x 500	12	5	161,88
1488811	B12	100 x 100	12	5	13,63
1488812	B12	100 x 50	12	5	6,78
1488816	B12	75 x 75	12	5	7,61
1488821	B12	50 x 50	12	5	3,44
1488901	B20	500 x 500	20	8	269,67
1488911	B20	100 x 100	20	8	17,71
1488912	B20	100 x 50	20	8	8,91
1488916	B20	75 x 75	20	8	9,89
1488921	B20	50 x 50	20	8	4,45

LVI-koodi	Tyyppi	Koko	Kerros lkm	Kuormitus kg/cm ²	Painauma mm
1488701	B08 W	8 x 500 x 500	1	5	1,2
			2	5	2,4
			3	5	4,7
1488801	B12	12 x 500 x 500	1	5	2,1
			2	5	4,2
			3	5	8,2
1488901	B20	20 x 500 x 500	1	8	3,4
			2	8	6,7
			3	8	13,1

Uramaton B08 voi pinota päällekkäin kunhan urat ovat kosketuksissa ristikkäin. Sileiden B12 ja B20 kumiin väliin suosittelemme metallilevyä.



Värinänvaimentimien vaimennusaste % (dB)



SEJOTEK OY / Sejoflex putkivarusteet ja värinänvaimentimet

HINNASTO 2012

- Hinnaston hinnat ilman ALV, hintoihin lisätään alv 24 %.
- Hinnat ovat voimassa toistaiseksi, pidätämme oikeuden hintojen muutokseen.

TOIMITUSEHDOT

- Laskutus LVI-tukkuliikkeiden kautta.
- Toimitusehto on vapaasti varastossamme.
- Suur-Helsingin alueella kuljetusmaksu 25 €, pitkä tavara (yli 3 m) 40 €
- Kuorma-lavan hinnat

Fin-lava	10 €
Euro-lava	6 €
Kisko/kierretankolava koko: 210 x 80 cm	11 €
- Alle 50 €:n kertaostoista perimme 10 € pienlaskutuslisän emmekä myönnä alennuksia.
- Palautuksista sovittava myyjän kanssa. Meistä riippumattomista syistä aiheutuneista sovituista palautuksista hyvitämme 70 % laskutusarvosta.
- Lähetys vakuutetaan ainoastaan asiakkaan pyynnöstä.
- Yliaikakorkoa perimme 16 %.
- Myymissämme tuotteissa on tuotevastuuvakuutus.

Sejotek Oy

Kärkikuja 3, 01740 Vantaa
 Puh. 010 8345 600
 Faksi 010 8345 601
 myynti@sejotek.fi
 www.sejotek.fi





SEJOTEK OY Kärkikuja 3, 01740 Vantaa
puh. 010 8345 600, faksi 010 8345 601
www.sejotek.fi, myynti@sejotek.fi

PUHELINPALVELU:

JARI LAPPALAINEN	Suora/GSM e-mail	010 8345 611 jari.lappalainen@sejotek.fi
JANNE PIRINEN	Suora/GSM e-mail	010 8345 613 janne.pirinen@sejotek.fi

LASKUTUS:

MARJO MÖNKKÖNEN	Puhelin Faksi e-mail	010 8345 536 010 8345 751 marjo.monkkonen@masino.fi
------------------------	----------------------------	---

LVI-MYYNTI:

JUSSI HIRVONEN	Suora/GSM e-mail	010 8345 603 jussi.hirvonen@sejotek.fi
PETRI SULANDER	Suora/GSM e-mail	010 8345 617 petri.sulander@sejotek.fi
RISTO SUONPÄÄ	Suora/GSM e-mail	010 8345 618 risto.suonpaa@sejotek.fi
ESA HEMMILÄ	Suora/GSM e-mail	010 8345 602 esa.hemmila@sejotek.fi

LVI-MYYNTI / Lounais-Suomi:

RISTO KOIVUSALO	Suora/GSM e-mail	010 8345 622 risto.koivusalo@sejotek.fi
------------------------	---------------------	--

LVI-MYYNTI / PUTKIVARUSTEET JA VÄRINÄNVAIMENTIMET:

OSSI VALLITTU	Suora/GSM e-mail	010 8345 619 osmo.vallittu@sejotek.fi
----------------------	---------------------	--

LVI-MYYNTI / KISKOKANNATUSJÄRJESTELMÄT:

JARI VIITA	Suora/GSM e-mail	010 8345 621 jari.viita@sejotek.fi
-------------------	---------------------	---------------------------------------

NOUTOPALVELU:

JARI SAARINEN	Suora/GSM e-mail	010 8345 547 jari.saarinen@sejotek.fi
TONI WALLIN	Suora/GSM e-mail	010 8345 613 toni.wallin@sejotek.fi

TYÖMAA- / KONTTIPALVELU:

JARI VIITA	Suora/GSM e-mail	010 8345 621 jari.viita@sejotek.fi
KALEVI HALLANARO	Suora/GSM e-mail	010 8345 605 kalevi.hallanaro@sejotek.fi
MIKA LAHTINEN	Suora/GSM e-mail	010 8345 610 mika.lahtinen@sejotek.fi
SEPPO RANTANEN	Suora/GSM e-mail	010 8345 615 seppo.rantanen@sejotek.fi



Sejotek Oy toimittaa asiakkailleen monipuolisia LVI- ja rakennusalan kiinnitystarvikkeita:

- putki- ja ilmastointikannakkeet
- kiinnitystarvikkeet
- kiskokannatusjärjestelmät
- putkivarusteet ja värinänvaimentimet
- ruuvit, pultit ja mutterit
- sähkö- ja käsityökalut
- kaasu- ja sähköhitsaustuotteet
- asennusnostimet
- työvaatteet



SEJOTEK OY
Kärkikuja 3, 01740 Vantaa
Puh. 010 8345 600
Faksi 010 8345 601
myynti@sejotek.fi
www.sejotek.fi

SEJOTEK OY
Orikedonkatu 8 B 1, 20380 Turku
Puh. 010 8345 622
Faksi 010 8345 751
risto.koivusalo@sejotek.fi