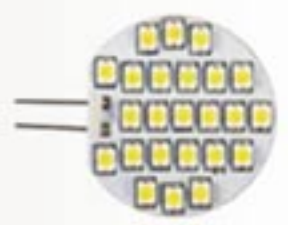


# LED *valoa!*

**Verraton valikoima ledituotteita:  
nauhat, lamput, ohjaimet, teholähteet,  
valaisimet ja valonheittimet.**

**Siirry nykyaikaan Perel-LED-eillä!**



Ø 50 mm

## 12 V järjestelmiin tarjoamme ledilamppuja seuraavasti:

MR16 (GU5,3) perushalogeenilamppujen tilalle seuraavia laadukkaita vaihtoehtoja yleiskäyttöön. Ei himmennettävissä.

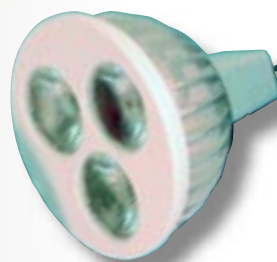
Koodi	Kuvaus	STK-numero
MR16-3W/40	3 W teholedi, kylmävalkoinen 150 lm	4799943
MR16-3W-WARM/40	3 W teholedi, lämminvalkoinen 130 lm	4799942
MR16-3x1W-W	3 x 1 W teholedi, kylmävalkoinen 180 lm	4798878
MR16-3x1W-WW	3 x 1 W teholedi, lämminvalkoinen 170 lm	4798877



**Sisäänrakennettu  
tehokas ohjain**  
**Ei UV- tai IR-säteilyä**  
**Ei sisällä elohopeaa**

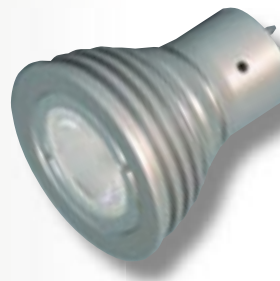
MR16 Edison ledilamppu vitriineihin ja muihin vaativiin kohteisiin. Erinomainen värintoistokyky. Ra-indeksi 80 (lämminsävy). Vastaa 35 W halogeenilamppua.

Koodi	Kuvaus	STK-numero
EL16-33W0	3 x 1 W Edison teholedi, kylmävalkoinen 280 lm	4798847
EL16-33X0	3 x 1 W Edison teholedi, lämminvalkoinen 200 lm	4798846



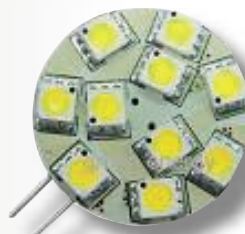
MR11 (GX 4 pin) pienoishalogeeni lampun tilalle löytyy mainio ledivaihtoehto. 35 asteen valokeila 3 W Cree-teholedi vastaa n. 20 W halogeenilamppua.

Koodi	Kuvaus	STK-numero
LL3WMR11XRE-CW	3 W, kylmävalkoinen 100 lm	4799975
LL3WMR11XRE-WW	3 W, lämminvalkoinen 75 lm	4799976



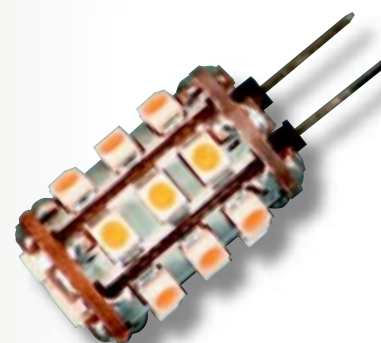
G4 halogeenilamppujen tilalle kaksi erikokoista ledilamppua, laaja käyttöjännitealue 10-30 VDC sekä edullinen 12 V 1,5 W Nextec-malli.

Koodi	Kuvaus	STK-numero
GE-04-10BS-W-S	kylmävalkoinen, 10 lediä, 2 W 160 lm	4798848
GE-04-10BS-WW-S	lämminvalkoinen, 10 lediä, 2 W 140 lm	4798849
GE-04-6BS-WW-S	lämminvalkoinen, 6 lediä, 1,2 W 80 lm	4798851
G424XSMD352812VWW	lämminvalkoinen, 12 V, 1,5 W 120 lm	4799933



G4-ledilamppu, pohjapinnit.

Koodi	Kuvaus	STK-numero
G40902-WW	12 V, 1,5 W 120 lm	4798882
G424XSMD352812VWW5	lämminvalk., 12 V, 1,5 W 120 lm	4799930



## E27 ledilamppu

<b>Koodi</b>	<b>Kuvaus</b>	<b>STK-numero</b>
PL-WW-12/24V	ledilamppu 12...24 VDC 2 W lämminvalk.	4798881
TT-4WE27WW12	ledilamppu 12 V 4 W lämminvalk. 330 lm	4798884



## GU10-kantaan on myös saatavana nyt 12 VDC ledilamppu

<b>Koodi</b>	<b>Kuvaus</b>	<b>STK-numero</b>
TT-6WGU10WW12	ledilamppu GU10 12 V 6 W 360 lm lämminvalkoinen	4798885



## E-14 -kantaan tehokas ledilamppu. Erinomainen kohde- lamppuun 12 V kohteissa, asuntovaunuissa, veneissä, yms.

<b>Koodi</b>	<b>Kuvaus</b>	<b>STK-numero</b>
E-14-3x1W-W-12	kylmävalkoinen 180 lm	4798842
E-14-3x1W-WW-12	lämminvalkoinen 170 lm	4798840



**Kaikki pienois-, merkki- ja koristelamput  
myös lediversioina!**



## Laaja valikoima ledilamppuja GU10-kannalla, eri tehoisia ja eri hintaisia

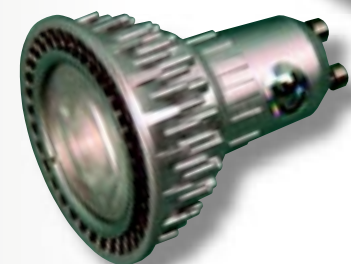
GU10-ledilamppuja on tarjolla laaja valikoima, toteutettuna joko smd-, tai teholedillä, avautumiskulma teholedillä 40 astetta, smd-ledeillä 110-120 astetta.

Koodi	Kuvaus	STK-nro
GU10-3W/40	1 x 3 W teholedi, kylmävalk. 150 lm	4799935
GU10-3W-WARM/40	1 x 3 W teholedi, lämminvalk. 130 lm	4799934
GU10-3x1W-W	3 x 1 W teholedi, kylmävalk. 180 lm	4799977
GU10-3x1W-WW	3 x 1 W teholedi, lämminvalk. 170 lm	4799978
GU1060XSMD3528230VWW	60 pintaliitosledyä 260 lm	4798875
GU1024XSMD5050VWW	24 pintaliitosledyä 300 lm	4798883
GU1060XSMD3528DIMMWW	60 pintaliitosledyä, himmennettävä	4799926
GU1024XSMD5050DIMMWW	24 pintaliitosledyä, himmennettävä	4799925



Himmennettävät GU10-ledilamput 3 W ja 5 W.

Koodi	Kuvaus	STK-numero
GU10DIMM-3x1W-WW	3 x 1 W, lämminvalkoinen 170 lm	4798867
GU10-005-AH-WW-01	5 W lämminvalkoinen 355 lm	4799919



6W GU10 – erittäin tehokas ja edullinen uutuusmalli 3 x 2 W. Avautumiskulma 40°, 270 lm kylmävalkoinen, 200 lm lämminvalkoinen.

Koodi	Kuvaus	STK-numero
GU10-3x2W-W	3 x 2 W, kylmävalkoinen 210 lm	4798836
GU10-3x2W-WW	3 x 2 W, lämminvalkoinen 200 lm	4798838





## Runsas valikoima ledilamppuja E-27 -kannalla



Nyt tarjolla häikäisevä Nextec-valikoima E-27 -kantaisia ledilamppuja!

Koodi	Kuvaus	STK-numero
E275WSMD230VWW	230 V, 5 W, lämminvalkoinen, vastaa 40 W hehkulamppua	400 lm 4799913
E277WSMD230VWW	230 V, 7 W, lämminvalkoinen, vastaa 55 W hehkulamppua	550 lm 4799907
E27BL9W230VWW263	230 V, 9 W, lämminvalkoinen, vastaa 75 W hehkulamppua	800 lm 4799900
E277WSMDDIMM230V	230 V, 7 W, lämminvalkoinen, himmennettävä	575 lm 4799921
E2710WSMDDIMM230V	230 V, 10 W lämminvalkoinen, himmennettävä	820 lm 4799923

**Uutuus!** Pienikupainen, tehokas ledilamppu.

Koodi	Kuvaus	STK-numero
E27BALL9XSMD5630WW	230 V, 3,5 W, 45x75 mm, 250 lm, 3000 K	4799929



4 W Sharp-teholedillä varustetut ympärisäteilevät ledilamput. Nyt myös himmennettävänä ja kirkkaalla kuvulla.

Koodi	Kuvaus	STK-numero
LL4WG60-W	230 V, 4 W, kylmävalkoinen	280 lm 4799965
LL4WG60-WWW	230 V, 4 W, lämminvalkoinen	180 lm 4799966
LL4WG60DIMM-CW	230 V, 4 W, kylmävalk, himm.	280 lm 4799967
LL4WG60DIMM-WWW	230 V, 4 W, lämminvalk, himm.	180 lm 4799968
LL4WE27PS60-WWW	230 V, 4 W, lämminvalk. kirk. lasi	130 lm 4798859



**Vihreä vaihtoehto:  
Ledit eivät ole ongelmajätettä!**

## E-14 -kantaiset ledilamput

3 x 1 W teholedillä varustettu edulliset hyvän valon tuottavat mallit.

Koodi	Kuvaus	STK-numero
E-14-3x1W-W	230 V, 3 x 1 W, kylmävalkoinen 180 lm	4798844
E-14-3x1W-WW	230 V, 3 x 1 W, lämminvalkoinen 170 lm	4798845

3,5 W teholedillä varustettu kynttilälamppu.

Koodi	Kuvaus	STK-numero
E149XSMD5630WW	230 V, 3,5 W, 250 lm, 3000 K	4799927

Kynttilälamppu 4 W teholedillä ja kirkkaalla kuvulla.

Koodi	Kuvaus
LL4WE14CANDLE-WW	230 V, 4 W kynttilä kirkaskupu, lämminvalk. 130 lm

5 kirkkaalla ledillä varustettu ledilamppu, sopii exit-lamputiksi 24 V ja 230 V järjestelmiin. Luotettava japanilainen Oshino-lamppu.

Koodi	Kuvaus	STK-numero
OD-W01CL05E14-24BR	24 VAC/DC	4798830
OD-W01CL05E14-230BR	230 VAC	4798832

Koodi	Kuvaus	STK-numero
E14BALL9XSMD5630WW	230 V, 3,5 W, 250 lm, 3000 K 45x75 mm	4799928

**Uutuus!** Exit-lamppujen tilalle ympärisäteilevä E-14 ledilamppu sekä 24 V että 230 V järjestelmiin, nyt varastosta!

Koodi	Kuvaus	STK-numero
L14162401W	24 V, 16 lediä	4798868
L14162201W	230 V, 16 lediä	4798869



## G9 ledilamppu

Koodi	Kuvaus	STK-numero
G9XSMD3528230VWW	230 V, 48 lediä, 2,5 W, 240 lm, 3000 K	4799936



## GX53 kalustelamppu nyt myös ledilamppuna

Nyt saatavilla GX53 kämmenlamppu lediversiona, kirkas lämminvalkoinen 3 x 1 W.

Koodi	Kuvaus	STK-numero
GX53-3x1W-WW	GX53 230V 3x1W lämminvalkoinen 200 lm	4798874



## Uutuus: Ledinauhasarjat

Ledinauhasarjoissa on kaikki tarvittava samassa paketissa! Paketti sisältää ledinauhan, teholähteen ja himmentimen. RGB-mallissa ohjaimen ja kaukosäätimen.

Koodi	Kuvaus	STK-numero
SETTI5WW	5 m, lämminvalkoinen 4,8 W / m, IP65	4101706
SETTI6WW	2,5 m, lämminvalkoinen 9,6 W / m, IP65	4101707
SETTI10RGB	5 m, RGB, 7,2 W / m, IP65	4101708



## Ledirimat

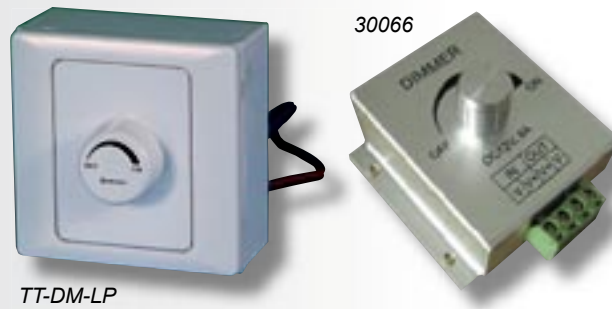
- 12 VDC
- Mukana kiinnitystarvikkeet ja jatkopala
- kolme pituutta, 33 mm x 8 mm x 300/500/1000 mm
- -20...+40 °C
- takuu 48 kk

Koodi	Kuvaus	STK-numero
LR1-3-27K	Ledirima 300 mm, lämminvalkoinen	4101713
LR1-3-50K	Ledirima 300 mm, kylmävalkoinen	4101714
LR1-5-27K	Ledirima 500 mm, lämminvalkoinen	4101711
LR1-5-50K	Ledirima 500 mm, kylmävalkoinen	4101712
LR1-10-27K	Ledirima 1000 mm, lämminvalkoinen	4101709
LR1-10-50K	Ledirima 1000 mm, kylmävalkoinen	4101710



## Himmtimet

Koodi	Kuvaus	STK-numero
30066	Käsiasäätöinen pinta-asennusmalli, 12 V, 8 A	2600500
TT-DM1-R	Kaukosäädettävä, 12 VDC, 8 A	2600501
TT-DM-LP	Rasiamalli, 12 VDC, 6 A	2600502



## RGB-ohjaimet

Koodi	Kuvaus	STK-numero
SC-WC2	12 V, manuaalinen 4 A / kanava	4007500
SC-WC7	12 V, kaukosäädettävä 6 A / kanava	4007501
SC-WC8	12 V, DMX-liitännällä 5 A / kanava	4007502
TT-RGBAUDIIOC	12 V, audio-sisäänmenolla, sykkii musiikin tahtiin	
TT-LSC	12 V, upotettava RGB-spotille	



## Hipaisusäätimet

Koodi	Kuvaus	STK-numero
TT-RC-T-P1	rasia-asennettava himmennin, hipaisusäätö 12-24 V, 8 A	2600503
TT-RC-T-P3	rasia-asennettava RGB-ohjain, hipaisusäätö 12-24 V 4 A/kanava	4007505





## Ledinauhat sisäkäyttöön, käyttöjännite 12 VDC

### Varastotyyppimme sisäkäyttöön:

Koodi	Kuvaus	STK-numero
SC-IB-W	ledinauha 5 m, 24 W, kylmävalkoinen, 300 lediä, 390 lm	4101735
SC-IB-WW	ledinauha 5 m, 24 W, lämminvalkoinen, 300 lediä, 330 lm	4101736
SC-ID-W	ledinauha 5 m, 24 W, kylmävalkoinen, 300 lediä, 445 lm	4101700
SC-ID-NW	ledinauha 5 m, 24 W, päivänvalovalkoinen	4101747
SC-ID-WW	ledinauha 5 m, 24 W lämminvalkoinen, 300 lediä, 415 lm	4101701
SC-ID-W+PS/2	ledinauhapaketti sisältää teholahteen, kylmävalkoinen	4101704
SC-ID-WW+PS/2	ledinauhapaketti sisältää teholahteen, lämminvalkoinen	4101705
SC-ID-R	ledinauha 5 m, 24 W, punainen, 300 lediä	4101719
SC-ID-G	ledinauha 5 m, 24 W, vihreä, 300 lediä	4101720
SC-ID-Y	ledinauha 5 m, 24 W, keltainen, 300 lediä	4101721
SC-ID-B	ledinauha 5 m, 24 W, sininen, 300 lediä	4101722
SC-ID-RGB	ledinauha 5 m, 36 W, RGB, 150 lediä	4101723
SC-HID-W	ledinauha 5 m, 78 W, kylmävalkoinen, 300 lediä, kirkas	4101724
SC-HID-WW	ledinauha 5 m, 78 W, lämminvalkoinen, 300 lediä, kirkas	4101725
SC-BID-W	ledinauha 5 m, 96 W, kylmävalkoinen, 600 lediä, superkirkas	4101726
SC-BID-WW	ledinauha 5 m, 96 W, lämminvalkoinen, 600 lediä, superkirkas	4101727

Pakkaus sisältää nauhan ja 5 kpl syöttöliittimiä



## Ledinauhat ulkokäyttöön, IP65, käyttöjännite 12 VDC

### Varastotyyppimme ulkokäyttöön:

Koodi	Kuvaus	STK-numero
SC-TWF7-W	ledinauha 5 m, 24 W, kylmävalkoinen, 300 lediä, 380 lm	4101737
SC-TWF7-WW	ledinauha 5 m, 24 W, lämminvalkoinen, 300 lediä, 320 lm	4101738
SC-TWF-W	ledinauha 5 m, 24 W, kylmävalkoinen, 300 lediä, 400 lumen	4101702
SC-TWF-NW	ledinauha 5 m, 24 W, päivänvalovalkoinen, 300 lediä	4007504
SC-TWF-WW	ledinauha 5 m, 24 W, lämminvalkoinen, 300 lediä, 380 lumen	4101703
SC-TWF-R	ledinauha 5 m, 24 W, punainen, 300 lediä	4101728
SC-TWF-G	ledinauha 5 m, 24 W, vihreä, 300 lediä	4101729
SC-TWF-Y	ledinauha 5 m, 24 W, keltainen, 300 lediä	4101730
SC-TWF-B	ledinauha 5 m, 24 W, sininen, 300 lediä	4101731
SC-TWF-RGB	ledinauha 5 m, 36 W, RGB, 150 lediä	4101732
SC-WID10-W	ledinauha 5 m, 96 W, kylmävalkoinen, 600 lediä, 1022 lm	4101733
SC-WID10-WW	ledinauha 5 m, 96 W, lämminvalkoinen, 600 lediä, 775 lm	4101734

### Nyt varastossa myös 24 V mallit:

Koodi	Kuvaus
SC-ID-W-24	ledinauha, 5 m, kylmävalkoinen, 24 V, sisäkäyttöön
SC-ID-WW-24	ledinauha, 5 m, lämminvalkoinen, 24 V, sisäkäyttöön
SC-TWF-W-24	ledinauha, 5 m, kylmävalkoinen, 24 V, ulkokäyttöön
SC-TWF-WW-24	ledinauha, 5 m, lämminvalkoinen, 24 V, ulkokäyttöön



**Vesitiiviit ledinauhat myös  
1m mittaisina!**

## Regulaattori

Tällä tuotteella saat turvallisen 12 VDC myös 24 V järjestelmistä!

Koodi	Kuvaus	STK-numero
TT-REG12	regulaattori 10-40 V -> 12 VDC, 3 A	4007504



## Teholähteet ledituotteille

Suosittu Mean Well tehrolähdekaksikko, erittäin luotettava ja edullinen, moneen käyttöön!

Koodi	Kuvaus	STK-numero
ELN-30-12	Teholähde 12 V ledituotteille, 30 W	2717500
ELN-60-12	Teholähde 12 V ledituotteille, 60 W	3528320



Suurempaan tehon tarpeeseen uusi HLG-sarja.

Koodi	Kuvaus	STK-numero
HLG-150-12A	Teholähde 12 V ledituotteille, 150 W	3528309
HLG-240-12A	Teholähde 12 V ledituotteille, 240 W	3528307
HLG-240-24A	Teholähde 24 V ledituotteille, 240 W	3528305



Nyt varastosta myös Powermec pistorasiateholähteet! Kaikissa malleissa multiplug-liitäntä – matkustat missä tahansa, sama tehrolähde toimii!

Koodi	Kuvaus	STK-numero
10231001	8 W, 12 VDC	3528311
10231003	24 W, 12 VDC	3528313
10231012	36 W, 12 VDC	3528315



**Kysy tarjoustamme!**

Powermec

## Ledi-alasvalot

- ledivalo uppo- tai pinta-asennukseen
- käyttökohteita: keittiöt, kylpyhuoneet, ylesvalaistus...
- matala rakenne, korkeus vain 13 mm
- lämminvalkea väri
- pieni virrankulutus, vain 3 W
- monta eri väriä, alumiini, valkea, kulta ja musta
- mukana kehys, jolla voidaan asentaa pintaan
- pitkä käyttöikä
- 2 vuoden takuu

	TT-DOWNW	TT-DOWNA	TT-DOWNG	TT-DOWNB
<b>Runkoväri</b>	valkea	alumiini	kulta	musta
<b>IP-luokitus</b>	IP44	IP44	IP44	IP44
<b>Valoteho</b>	220 lm	220 lm	220 lm	220 lm
<b>Käyttöikä</b>	50.000 h	50.000 h	50.000 h	50.000 h
<b>Mitat</b>	70x13,5 mm	70x13,5 mm	70x13,5 mm	70x13,5 mm
<b>Valaisukulma</b>	120 °	120 °	120 °	120 °
<b>Käyttöjännite</b>	12-24 VDC	12-24 VDC	12-24 VDC	12-24 VDC
<b>Käyttölämpötila</b>	-40...+50 °C	-40...+50 °C	-40...+50 °C	-40...+50 °C
<b>Väriämpö (K)</b>	2800 K	2800 K	2800 K	2800 K
<b>STK-numero</b>	4101743	4101744	4101746	4101745



**Saatavana myös pakkaus, joka sisältää ledialasvalot (3 kpl), tehrolähteen sekä johdot!**

## Ledi-allasvalot

Käyttöjännite 12 VDC, himmennettävä. Paksuus jousi-kiinnikkeiden kanssa vain 26 mm, upotussyvyys vain 11 mm. Lämminvalkea varastotuotteena, kylmävalkoinen tilauksesta.



Koodi	Halkaisija	Asennusaukko	Väriämpö	Teho	LM	Runkoväri	STK-numero
TT-PL121WWW	121 mm	108 mm	n. 3000 k	7,2 W	280	valkea	4101715
TT-PL121WWA	121 mm	108 mm	n. 3000 k	7,2 W	280	alumiini	4101716
TT-PL172WWW	172,4 mm	160 mm	n. 3000 k	11,4 W	490	valkea	4101717
TT-PL172WWA	172,4 mm	160 mm	n. 3000 k	11,4 W	490	alumiini	4101718

## Upotettavat 12 V ledispotit terassille ja portaikkoon

Koodi	Kuvaus	STK-numero
TT-TS04WW	upotettava ledispotti 12 V, 0,4 W, IP67, lämminvalkoinen	4101739
TT-LA04WW	askelvalo 12 V, 0,4 W, IP65, lämminvalkoinen	4101740
TT-LSJ	ledijohtosarja 6 ledille	4101741
TT-LSJ2	jatkojohto 2 m liittimillä	4101742
TT-LSM	muuntaja spoteille, vesitiivis, 12 V, 30 W	4007503
TT-TSRGB	upotettava RGB-ledispotti 12 V	



## Ledivaloputket

Uusissa ledivaloputkissa jännite on vain toisessa päässä. Sopii T8-loisteputken tilalle. Polykarbonaattikupu ja alumiinirunko. Mitään muutoksia valaisimeen ei tarvitse eikä saa tehdä. Asennusohje mukana.

Koodi	Kuvaus	STK-numero
LVP-600-5000	600 mm, 10 W, 144 lediä, 5000 K, korvaa 18 W putken	4798863
LVP-1200-5000	1200 mm, 18 W, 288 lediä, 5000 K, korvaa 36 W putken	4798871
LVP-1500-5000	1500 mm, 22 W, 320 lediä, 5000 K, korvaa 58 W putken	4798873



## Ledivalonheittimet

Ledilamppu tehokkaaseen valaistukseen.

Käyttökohteita: pihat, työmaat, ulkovalaistus, apuvalo, ym.  
Palaa kirkkaasti välittömästi syttymisen jälkeen. Väri: lämminvalkea tai päivävalkea. Ei UV-säteilyä. Säästää sähköä halogeenilamppuun verrattuna n. 90 %. Ei sisällä elohopeaa eikä muita rakasmetalleja. Pitkä käyttöikä.  
Kahden vuoden takuu.



**Varastomallit 4000 K**  
**Tilauksesta 7000 K**

	10 W	20 W	30 W	50 W	70 W	100 W
<b>Lumen</b>	800 - 1000 lm	1800 - 2000 lm	2700 - 3000 lm	4700 - 5000 lm	6000 - 6800 lm	8500 - 9000 lm
<b>Värintoisto (CRI)</b>	Ra 80	Ra 80	Ra 80	Ra 80	Ra 80	Ra 80
<b>IP-luokitus</b>	IP 65	IP 65	IP 65	IP 65	IP 65	IP 65
<b>Käyttöikä</b>	50.000 h	50.000 h	50.000 h	50.000 h	50.000 h	50.000 h
<b>Mitat</b>	120 x 90 x 90 mm	180 x 140 x 105 mm	225 x 190 x 130 mm	285 x 245 x 150 mm	360 x 290 x 120 mm	365 x 290 x 230 mm
<b>Valaisukulma</b>	120 °	120 °	120 °	120 °	120 °	120 °
<b>Käyttöjännite</b>	85 - 265 AC/12 DC	85 - 265 AC/12 DC	85 - 265 AC/12 DC	85 - 265 AC/12 DC	85 - 265 AC	85 - 265 AC
<b>Käyttölämpötila</b>	-40...+50 °C	-40...+50 °C	-40...+50 °C	-40...+50 °C	-40...+50 °C	-40...+50 °C
<b>Väriämpö (K)</b>	4000 K / 7000 K	4000 K / 7000 K	4000 K / 7000 K	4000 K / 7000 K	4000 K / 7000 K	4000 K / 7000 K
<b>Paino</b>	0,55 kg	1,3 kg	2,2 kg	3,3 kg	6,1 kg	7,9 kg
<b>Tuotenumero</b>	TT-FL10WPW - saatavana myös liiketunnistimella, TT-FL10WPWPIR	TT-FL20WPW - saatavana myös liiketunnistimella, TT-FL20WPWPIR	TT-FL30WPW - saatavana myös liiketunnistimella TT-FL30WPWPIR	TT-FL50WPW - saatavana myös liiketunnistimella TT-FL50WPWPIR	TT-FL70WPW	TT-FL100WPW

## Kannettavat ledivalonheittimet

- 4000-4500 K
- latausaika 5 tuntia
- toiminta-aika 3 tuntia yhdellä latauksella
- 900 lm



### Koodi

TT-FLRC10WPWGREEN  
TT-FLRC10WPWRED

### Kuvaus

kannettava ja ladattava 10 W ledivalonheitin, vihreä  
kannettava ja ladattava 10 W ledivalonheitin, punainen



**Ota yhteyttä kaikissa lamppu- ja lediasioissa!**

### Jari Korhonen

osastopäällikkö/Komponentit  
p. 019-871 1523  
jari.korhonen@perel.fi

 **PEREL EESTI AS**

### PEREL EESTI AS

Mustamäe tee 62 12916, Tallinn, ESTONIA  
p. +372 699 8840, f. +372 699 8841  
info@perel.ee, www.perel.ee

 **PEREL OY**

### PEREL OY

Torpankatu 28, PL 230, 05801 Hyvinkää, FINLAND  
p. (019) 87 111, f. (019) 871 1500, info@perel.fi, www.perel.fi

 **PEREL RUSSIA ZAO**

### PEREL RUSSIA ZAO

Babushkina 3, 192029 St. Petersburg, RUSSIA  
p. +7-812-325 8828, f. +7-812-325 8830  
sales@perel-russia.ru, www.perel-russia.ru