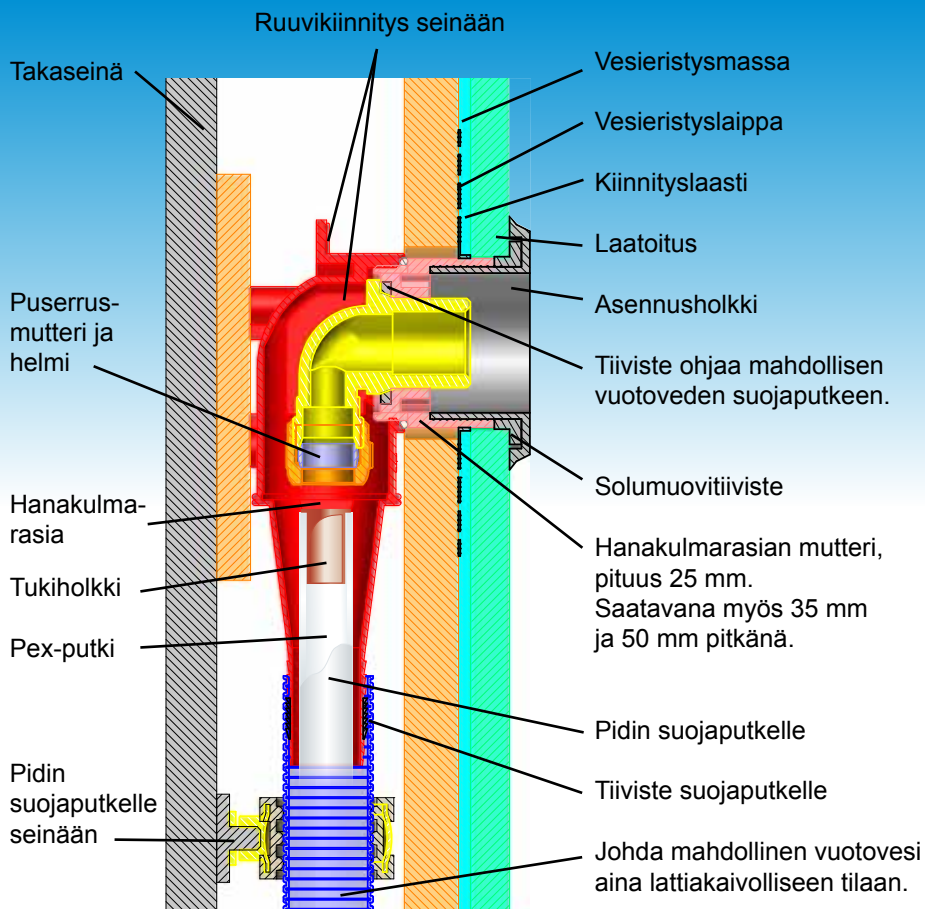


# MERIKA®

## HANAKULMARASIA

2242, 2270, 2271, 22711, 2274, 2290, 2292

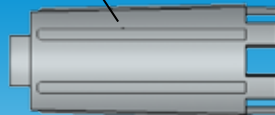
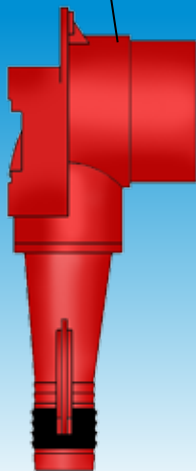


Asennettaessa suojaputkea tulee rasian alapään tiivisteosa voidella liukuaineella. Asennuksen jälkeen Pex-putkisto on koeponnistettava. Paineokeen jälkeen puristusliittimet on kiristettävä uudelleen. Asennuksessa käytetään suoraa liittintä 1/2" x 3/4" esim. Merika nro 1664. Tämän ohjeen lisäksi on noudatettava Suomen rakentamismääräyskokoelma D1:n sekä Suomen rakentamismääräyskokoelma C2:n määräyksiä. Liitostyön tekee aina LVI-ammattilainen.

Hanakulmarasia

Vesieristyslaippa

Avain 1/2" tulpalle ja hanakulmarasian mutterille  
Aine: lasikuituvahvisteinen nylon  
Merika 2267



Tiiviste

1/2" koeponnistustulppa  
Aine: lasikuituvahvisteinen nylon  
Merika nro 2286

Asennusholkki tiivisteineen  
Merika nro 2269

- ohjaa mahdollisen vuotoveden  
seinän ulkopuolelle  
Patentti nro 90451

Tiiviste asennusholkin ja seinän väliin

- estää roiskeveden pääsyn seinän sisään.

- Hanakulmarasian sisäosa on korroosionkestävää messinkiä CR.
- Messinkiosa on koeponnistettu sekä tyyppihyväksytty Ø 15 mm:n Pex-putkelle.

### LISÄTARVIKKEET:

Merika nro	LVI nro	Tuote
2286	2014193	koeponnistustulppa
2267	2014191	avain
2269	2014195	holkki
2200	2014628	taivutuskulma
2302	2013638	suojaputken jatko 28 mm tiivisteellä
2309	2013637	suojaputken jatko 25 mm tiivisteellä
2307	2014156	vesieristyslaippa
2270-09	2014202	mutteri 35 mm
2270-10	2014203	mutteri 50 mm



**MERISER OY**

Kauppatie 2, 29900 Merikarvia, Finland

Puh. 0207 189 810

Fax (02) 551 2380, (02) 551 1910

www.merika.fi, merika@meriser.fi

050313

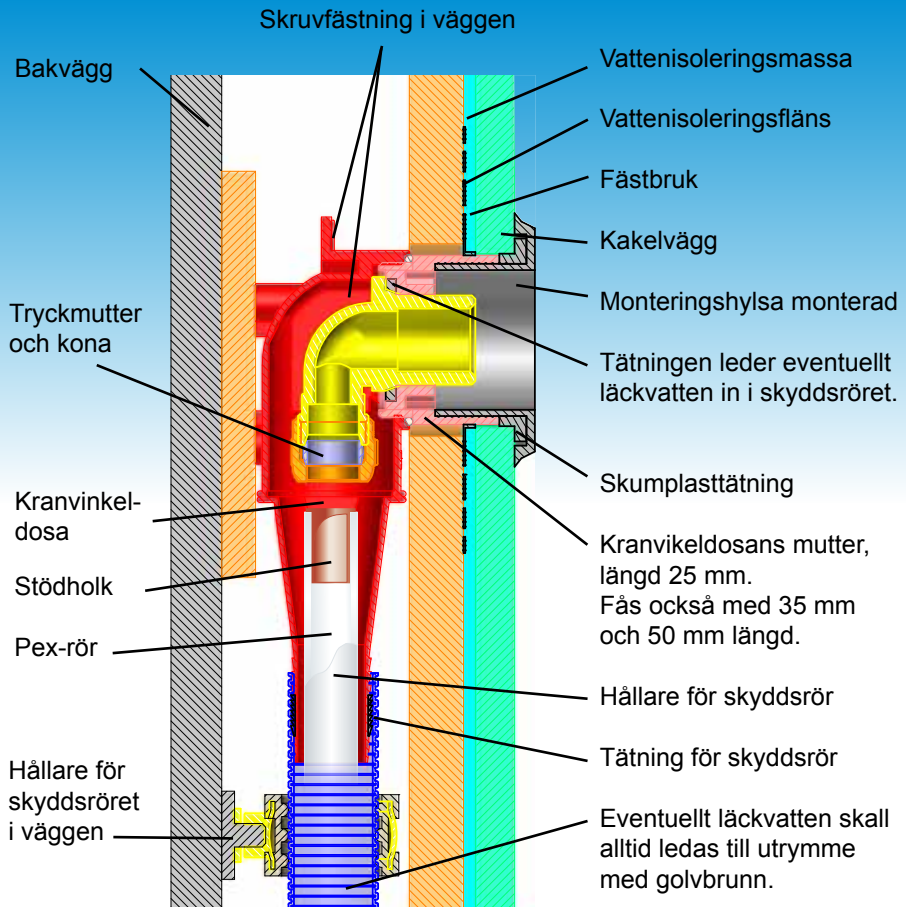


LAATUA LVI-RAKENTAMISEEN

# MERIKA®

## KRANVINKELDOSA

2242, 2270, 2271, 22711, 2274, 2290, 2292



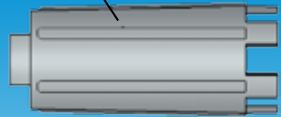
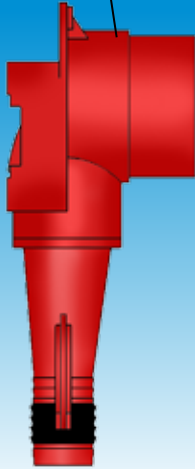
Vid montering av skyddsroret skall tätningsdelen vid dosans nedre ände smörjas med smörjmedel. Efter monteringen skall Pex-rörledningen tryckprovras. Efter tryckprov skall presskopplingarna dras åt igen. Vid monteringen används direkt anslutning 1/2" x 3/4" t.ex. Merika nr 1664.

Förutom dessa anvisningar skall också bestämmelserna i Finlands Byggbestämmelsesamling D1 och Finlands Byggstämelsesamling C2 följas. Anslutningsarbetet görs alltid av en professionell VVS-installatör.

Kranvinkeldosa

Vattenisoleringsfläns

Nyckel för 1/2" propp och kranvinkeldosans mutter  
Material: glasfiberarmerat nylon  
Merika nr 2267



Tätning

1/2" provtrycksplugg

Material: glasfiberarmerat nylon  
Merika nr 2286

Monteringshylsa med tätning

Merika nr 2269

- leder eventuellt läckvatten till  
utsidan av väggen  
Patent nr 90451

Tätning mellan monteringshylsan och väggen

- hindrar stänkvatten från att komma in i väggen.

- Kranvinkeldosans indre del är av korrosionsbeständig mässing CR.
- Messingdelen har genomgått tryckprov samt fått typgodkännande för Ø 15 mm Pex-rör.

#### EXTRA TILLBEHÖR:

Merika nr	VVS nr	Produkt
2286	2014193	provtrycksplugg
2267	2014191	nyckel
2269	2014195	hylsa
2200	2014628	böjvinkel
2302	2013638	förlängning av skydds rör 28 mm med tätning
2309	2013637	förlängning av skydds rör 25 mm med tätning
2307	2014156	vattenisoleringsfläns
2270-09	2014202	mutter 35 mm
2270-10	2014203	mutter 50 mm



**MERISER OY**

Kauppatie 2, 29900 Merikarvia, Finland

Tel. +358-207 189 810

Fax +358-2-551 2380, +358-2-551 1910

www.merika.fi, merika@meriser.fi



LAATUA LVI-RAKENTAMISEEN