

TULISTOPRO

EXPERTISE IN FIRESEALING

JOINTS FIRE COLLAR PRO+

Palokaulus kaapeleille ja muoviputkille



TUOTEKUVAUS

Palokaulus tarjoaa vankan, monipuolisen ja edullisen palokatkon seinärakenteisiin, sekä lattioihin kaapeli- tai putkiläpiviennin palosuojauksiin. Palotilanteessa kauluksen grafiittirakenne tukkii läpiviennin muodostaen tiiviin palokatkon. Estää liekkien, vaarallisten palokaasujen sekä lämmön siirtymisen lattia- ja seinärakenteista.

OMINAISUUDET

FIRE COLLAR PRO+

- Palokauluksia on saatavana 55 mm – 315 mm koossa Suuremmat koot tilauksesta
- Koon 200 mm, 250 mm ja 315 mm palokaulukset on valmistettu ruostumattomasta teräksestä
- Helppo asentaa ja vaivaton ylläpitää
- Asennetaan tiiviisti kiinni seinärakenteeseen
- Palokauluksilla on ruostesuojattu metallinen kuori, jonka sisus on vuorattu vettähylykivällä grafiittipohjaisella, lämmössä paisuvalla materiaalilla
- Palokaulukset sopivat loistavasti rakenteensa ansiosta myös haastaviin putkiasennuksiin, joissa putki ei ole suorassa kulmassa asennuspintaan nähden
- Palokaulukset soveltuvat myös putkiasennuksiin mineraalivilläläpivienniteihin ilman erillisiä mekaanisia kiinnikkeitä
- Turpoaa noin 50 kertaiseksi tiivistäen läpiviennin
- Soveltuu myös mineraalivahvistetulle dB-viemäriputkelle

TEKNISET TIEDOT

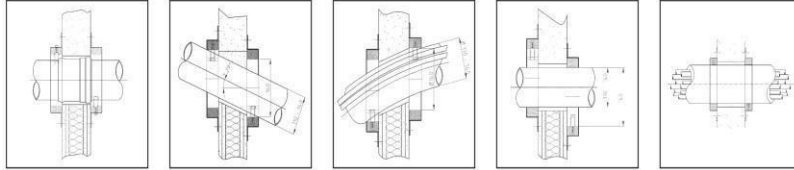
- Koostumus: Jauhemaalattu / ruostumaton teräskuori paisuvalla vuorella
- Aktivointilämpötila paisumiselle: n. +180 °C
- Laajentumispaine: 2.55 bar +/- 0.35 bar
- Laajeneminen: 110 ml +/- 25 ml (1.8 mm paksulle testikappaleelle)
- Käyttölämpötila: -15 °C – +75 °C

Soveltuvuus	
Mansetin koko:	Putken halkaisija:
Mansetti 55	32 mm – 55 mm
Mansetti 82	56 mm – 82 mm
Mansetti 110	83 mm – 110 mm
Mansetti 125	111 mm – 125 mm
Maansetti 160	126 mm – 160 mm

HYVÄKSYNNÄT

- ETA 14/0318 (Läpiviennit)
- EN1366-3 (Läpiviennit)
- BS476-Part 20 (Rakennusmateriaalit)

PALONKESTO



Betoniseinä / lattialäpivienti:		
Materiaali	Rakenteen paksuus	Palonkesto
PVC, VP tai PP -putki, max. Ø 110mm	Min. 250 mm	240 min
PVC, VP tai PP -putki, Ø 125 mm – 160 mm	Min. 150 mm	120 min
Kaapelit ja muoviputket nipuissa, max. Ø 110 mm	Min. 150 mm	90 min
Kaapelit ja muoviputket nipuissa, Ø 125 mm – 160 mm	Min. 150 mm	240 min
PVC, PP, PE tai Friapon -putki, Ø 250 mm	Min. 150 mm	90 min

Joustava seinärakenne:		
Materiaali	Rakenteen paksuus	Palonkesto
PVC, VP tai PP -putki, max Ø 110 mm	Min. 100 mm	60 min
PVC, PP, PE tai Friapon -putki, Ø 250 mm	Min. 100 mm	60 min
Kaapelit ja muoviputket nipuissa, Ø 125 mm – 160 mm	Min. 100 mm	60 min

Esimerkkejä soveltuvista putkityypeistä:	
Materiaali	Tuotenimike
PVC	Friatherm Starr
PP	Aquatherm Fusiotherm Aquatherm Firestop Aquatherm Climatherm Magnaplast Skolan – Db Poloplast Polo Kal 3S Poloplast Polo Kal NG Rehau Raupiano Plus GF Progef GF Dekaprop GF Silenta 3A Pipelife Master 3 Wavin AS Wavin SiTech
PE	Rautitan Flex Wavin TS Geberit Silent – dB20

- Lattia-asennuksessa kaulus asennetaan lattian alapintaan.
- Seinäasennuksissa kaulukset asennetaan molemmille puolille seinää.
- Palovillalevyasennuksessa kaulus asennetaan levyn sisään ja tiivistetään Joints Fire Acryl Pro+ paloakryyllillä.
- Kauluksen kiinnitys palamattomalla ankkuroinnilla, teräsruuveilla tai muilla rakenteeseen sopivilla palamattomilla kiinnikkeillä, betoni ym. kiviainesseinissä käytettävä min. 50mm pituisia kiinnikkeitä.
- Tekniikan tiivistys rakenteeseen Joints Fire Acryl Pro+ paloakryyllillä ennen kauluksen asentamista.
- Kaulukset on testattu ylikoon asennuksiin, kauluksen halkaisija voi olla putkihalkaisijaa suurempi.

PAKKAUSKOKO

Kauluksen koko	Pakkausmäärä
55 mm	24 kpl
82 mm	24 kpl
110 mm	24 kpl
125 mm	20 kpl
160 mm	12 kpl
200 mm	1 kpl
250 mm	1 kpl
315 mm	1 kpl

JOINTS L.R. OY

Asiakaspalvelu / tekninen tuki
Puh: 0201 - 980 610
Email: asiakaspalvelu@joints.fi
Internet: www.joints.fi