



3

Vesimittariventtiilit ja tarvikkeet

Yli 40 vuoden kokemuksemme venttiilien valmistuksesta takaa HELA-venttiilien toimivuuden ja luotettavuuden suomalaisessa vesihuollossa kaikissa mahdollisissa olosuhteissa. HELA-venttiilit ovat testattuja ja tyyppihyväksytyjä suomalaisia laatuotteita ja ne soveltuvat juomavesikäyttöön.

Laajasta valikoimastamme löytyy oikea venttiili jokaiseen asennuskohteeseen ja tarpeeseen. Kaikki etuventtiilimme on varustettu 3/4" sulatuskaapellitännällä, jota suositellaan käytettäväksi, jos venttiili asennetaan tilaan, jossa on pienikin jäätymisriski. Asennuksesta lisää asennusohjeissa sekä yleisissä HELA käyttö- ja turvallisuusohjeissa.

HELA-vesimittariventtiileitä on saatavilla sekä istukka-, ja palloventtiiliversiona sekä molemmilla

valmistamillamme muoviputkenliitin tyypeillä: kierreltiittimellä tai pistoliittimellä. Molemmat liitinmallit ovat Suomessa tyyppihyväksytyjä ja luotettavia käyttää. 50 ja 63 mm kokoluokissa sekä pinnaltaan kovemman PE100 putkilaadun yhteydessä pistoliitinmallit ovat suositeltavia helpon asennettavuutensa ansiosta. Liitostyypeistä sekä niiden asennuksesta on lisätietoja ko. tuoteryhmän asennus- ja käyttöohjeissa.

32 ja 40 mm venttiilien mukana toimitetaan myös tukiholkki. Kumpikaan HELA-liitostyyppi ei ehdottomasti vaadi tukiholkin käyttöä, mutta testiemme mukaan tukiholkin käyttö lujittaa liitosta huomattavasti ja tukiholkin käyttö on suositeltavaa aina kun se on mahdollista. Tukiholkeista lisätietoja liitin tuoteryhmissä.

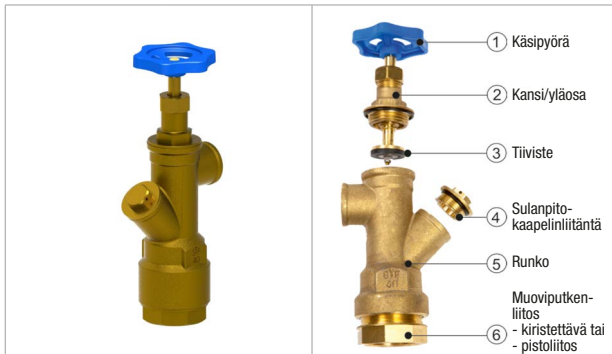
Tyyppihyväksyntä:	DN10-DN50 käsikäyttöiset käyttöveden sulkuventtiilit 10–63 mm putkissa kylmä- ja lämminvesilaitteistoissa.
Paineluokka:	PN10 (tai erikseen mainittu)
Materiaali:	CC752S tai CW602N (GEN/TS 13388) tai erikseen mainittu
Muoviputkenliitos:	Tyyppihyväksytty HELA kierre- tai pistoliitos
Kierteet:	SFS-EN ISO 228-1 (tai erikseen mainittu)
Sinkkikadonkestävyys:	SFS-EN ISO 6509
Jännityskorroosio:	ISO 6957
Virtausvastus:	SFS-EN 1267 (3)
Paineenkestävyys:	SFS-EN 1213 (1), koepaine 25Bar 10 minuuttia
Sulkulaitteen tiiveys:	1600kPa 15min x 4 jaksoa
Kulutuskestävyys:	SFS-EN 1213 (1), avaus/sulkeutuminen 10000 jaksoa 200–400 kPa paineessa.
Mekaaninen lujuus:	Rungon taivutuskokeet DN10 (50Nm) - DN50 (310Nm).

305 Vesimittariventtiili, kierreliitin



HELA NRO	LVI-nro	Mitat	Pakkaus
23052025	3825252	¾" x 25 mm	15
23052032	3825253	¾" x 32 mm	10
23052040	3825254	¾" x 40 mm	10
23054050	3825261	1½" x 50 mm	4
23054063	3825263	1½" x 63 mm	4

306 Vesimittariventtiili, pistoliitin



HELA NRO	LVI-nro	Mitat	Pakkaus
23062025	3825280	¾" x 25 mm	10
23062032	3825273	¾" x 32 mm	10
23062040	3825274	¾" x 40 mm	10
23064050	3825285	1½" x 50 mm	7
23064063	3825282	1½" x 63 mm	4

313 Vesimittariventtiili, kierreliitin



HELA NRO	LVI-nro	Mitat	Pakkaus
23132025	3825302	¾" x 25 mm	15
23132032	3825303	¾" x 32 mm	15
23132040	3825304	¾" x 40 mm	15
23134050	3825316	1½" x 50 mm	7
23134063	3825317	1½" x 63 mm	5

316 Vesimittariventtiili, pistoliitin



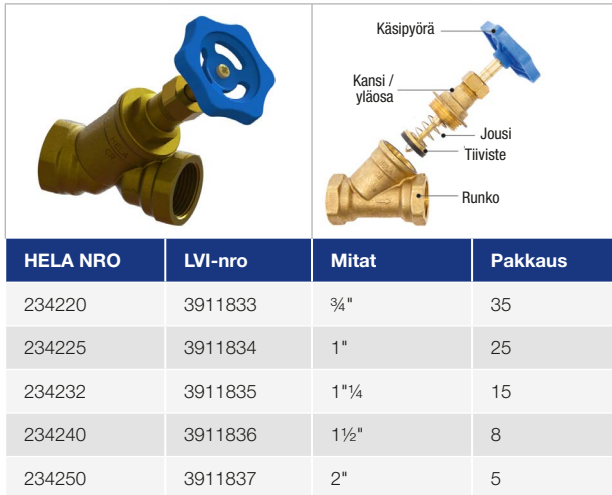
HELA NRO	LVI-nro	Mitat	Pakkaus
23162032	3825243	¾" x 32 mm	15
23162040	3825244	¾" x 40 mm	15
23164050	3825249	1½" x 50 mm	7
23164063	3825250	1½" x 63 mm	5

333 Vesimittarin takaventtiili



HELA NRO	LVI-nro	Mitat	Pakkaus
23332020	3825230	¾" x ¾"	45

342 Takaiskuventtiili



HELA NRO	LVI-nro	Mitat	Pakkaus
234220	3911833	¾"	35
234225	3911834	1"	25
234232	3911835	1 ¼"	15
234240	3911836	1 ½"	8
234250	3911837	2"	5

380E Vesimittariliitin, lyhyt



HELA NRO	LVI-nro	Mitat	Pakkaus
23802025E		¾" x 1" L=30mm	100

381 Vesimittariliitin takaiskulla



HELA NRO	LVI-nro	Mitat	Pakkaus
23811520	4482522	½" x ¾"	150
23812025	4482523	¾" x 1"	100
23812532	4482525	1" x 1 ¼"	60
23813240	4482527	1 ¼" x 1 ½"	40
23814050	4482529	1 ½" x 2"	30
23815065	4482531	2" x 2 ½"	10

379 Teleskooppi vesimittariliitin



HELA NRO	LVI-nro	Mitat	Pakkaus
23793225		1 ¼" x 1" L=135mm	1
23794050		1 ½" x 2" L=200mm	1
23794050L		1 ½" x 2" L=150mm	1

384 Vesimittariteline, kiinteä



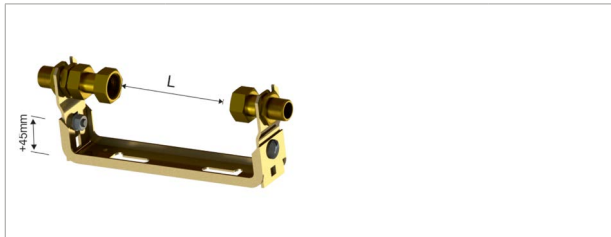
HELA NRO	LVI-nro	Mitat	Pakkaus
2384202520	4482552	¾" x 1" x ¾" L=190mm	20
2384202520L	4482555	¾" x 1" x ¾" L=130mm	20
2384324032	4482590	1 ¼" x 1 ½" x 1 ¼" L=260mm	5
2384405040	4482604	1 ½" x 2" x 1 ½" L=300	1
2384505040	4482606	2" x 2" x 1 ½" L=300	1
2384505050	4482608	2" x 2" x 2" L=300	1

380 Vesimittariliitin, pari



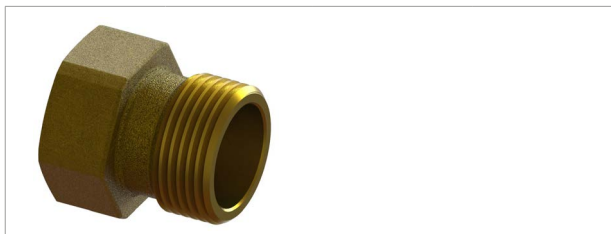
HELA NRO	LVI-nro	Mitat	Pakkaus
23801520	4482502	½" x ¾"	100
23801525	4482503	½" x 1"	50
23802025	4482504	¾" x 1"	50
23802532	4482506	1" x 1 ¼"	30
23803240	4482508	1 ¼" x 1 ½"	20
23804050	4482510	1 ½" x 2"	15
23805065	4482512	2" x 2 ½"	5

385 Vesimittariteline, säädettävä



HELA NRO	LVI-nro	Mitat	Pakkaus
2385202520	4482562	¾" x 1" x ¾" L=190mm	20
2385202520L	4482556	¾" x 1" x ¾" L=130	20
2385253225	4482584	1" x 1¼" x 1" L=260	5
2385323225	4482586	1¼" x 1¼" x 1" L=260mm	5
2385323232	4482588	1¼" x 1¼" x 1¼" L=260mm	5
2385324032	4482590	1¼" x 1½" x 1¼" L=260mm	5
2385403232	4482592	1½" x 1¼" x 1¼" L=260	5
2385403240	4482594	1½" x 1¼" x 1½" L=260	5

75819 Vesimittarin jatkoliitin



HELA NRO	LVI-nro	Mitat	Pakkaus
75819		1"uk x 1"sk - 30mm	100
75820		1¼"uk x 1"sk -45mm	100

Asennusohje: Vesimittariventtiilit ja telineet

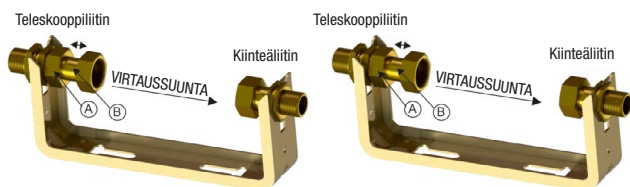
Vesimittariventtiin, -mittarin ja -telineen asennus on aina annettava ammattilaisen tehtäväksi. Asennuksessa on noudatettava Suomen Rakentamismääräyskokoelman osan D1, C1 ja C2 ohjeita ja määräyksiä sekä paikallisen vesilaitoksen sekä viranomaisen mahdollisia lisämääräyksiä. Kiinteistön omistajan/haltijan on huolehdittava, että venttiilit ja laitteistot eivät pääse jäätymään missään olosuhteissa. Jäätyminen aiheuttaman rikkoontumisen estämiseksi suosittelemme sulanapitokaapelin käyttöä.

Asennuspaikan tulee täyttää siitä annetut määräykset ja asennuksessa on noudatettava suurta huolellisuutta ja hyvää asennustapaa. Ennen käyttöönottoa on vesijärjestelmä aina koepaineistettava onnistuneen asennuksen varmistamiseksi. Suosittelemme vesimittaritelineen HELA 384 tai 385 käyttöä kaikissa vesimittariasennuksissa. Tutustu yleisiin ”HELA käyttö- ja turvallisuusohjeisiin” ennen asennuksen aloittamista. Vesimittaritelineiden mukana tulevia liitososia ei saa koskaan käyttää ilman HELA-telineettä. Teline varmistaa liukuosan paikallaan pysymisen.

Käyttötarkoitus ja soveltuvuus

HELA-vesimittariventtiilit on tarkoitettu kylmälle käyttövedelle (max +20°C) kiinteistöjen sulkuventtiileiksi. HELA-venttiilit on tyypipihväksyttyjä ja ne soveltuvat juomavedelle. Vesimittaritelineet on tarkoitettu vesimittareiden kannakoimiseen ja tuentaan. Telineen pituus valitaan mittarin pituuden mukaan.

Asennusohje vesimittaritelineet 384 ja 385

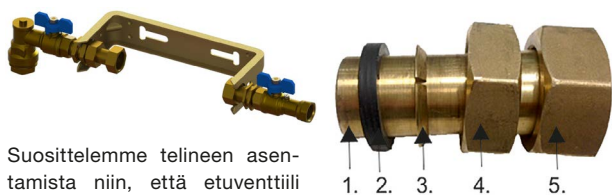


1) Säädä liitospäillä asennusväli mittarille sopivaksi. Kiristä lukitusmutterit.

Asenna mittari keskelle niin, ettei teleskooppipään liuku (B) tule liikaa ulos. Käytä liitospäiden säätövaraa.

2) Asenna tiivisteet, mittari ja kiristä mutterit. Kiristä teleskoopin mutteri (A). Älä ylikiristä muttereita, koska se voi vaurioittaa tiivisteitä tai muttereita.

3) Kiinnitä teline aina huolellisesti ja riittävän tukevasti seinään tai ym. rakenteeseen.



Suosittellemme telineen asennamista niin, että etuventtiili tulee telineen teleskooppiliittimeen ja takaventtiili kiinteään liittimeen, kuten kuvassa.

- 1) teleskoopin liuku
- 2) tiiviste
- 3) painerengas
- 4) teleskoopin mutteri
- 5) vesimittarin mutteri

Tekniset tiedot

Tyypipihväksyntä:	DN10-DN50 käsikäyttöiset käyttöveden sulkuventtiilit 10–63 mm putkissa kylmä- ja lämminvesilaitteistoissa.
Paineluokka:	PN10 (tai erikseen mainittu)
Materiaali:	CC752S tai CW602N (CEN/TS 13388) tai erikseen mainittu
Muoviputkenliitos:	Tyypipihväksytty HELA kierretai pistoliitos
Kierteet:	SFS-EN ISO 228-1 (tai erikseen mainittu)
Sinkkikadonkestävyys:	SFS-EN ISO 6509
Jännityskorroosio:	ISO 6957
Virtausvastus:	SFS-EN 1267 (3)
Paineenkestävyys:	SFS-EN 1213 (1), koepaine 25Bar 10 minuuttia
Sulkulaitteen tiiveys:	1600kPa 15min x 4 jaksoa
Kulutuskkestävyys:	SFS-EN 1213 (1), avaus/sulkeutuminen 10000 jaksoa 200–400 kPa paineessa.
Mekaaninen lujuus:	Rungon taivutuskokeet DN10 (50Nm) - DN50 (310Nm).



316 palloventtiili ja 306 istukkaventtiili pistoliittimellä.



313 palloventtiili ja 305 istukkaventtiili kierrelittimellä.

316 ja 306 pistoliittimellä varustetut venttiilit:

1) Katkaise putki suoraan putkileikkurilla. 2) Viistä putken ulkoreunaa seevarilla. 3) Mittaa venttiilin sisään menevän putken pituus ja merkitse se putkeen. 4) Voitele liittimen tiiviste liukuaineella ja työnnä venttiili putkeen pohjaan (merkkiin) asti. Asennusta voi helpottaa löysäämällä hieman mutteria, jos putki esim. soikea ym. 5) Jos mutteria löysäyty, kiristä se. Tee terävä nykäys venttiilistä, jolloin vetorengas pureutuu putkeen. Putki tulee ulos nykyäksen johdosta hieman ulos venttiilistä. Liitos on valmis. 6) Avaa pääsulku ja tarkista kaikkien liitosten pitävyys ja venttiilin toiminta ennen järjestelmän käyttöönottoa.

313 ja 305 kiristettävällä liittimellä varustetut venttiilit:

1) Katkaise putki suoraan putkileikkurilla. 2) Mittaa venttiilin sisään menevän putken pituus ja merkitse se putkeen. 3) Älä avaa mutteria. Työnnä venttiili putkeen pohjaan (merkkiin) asti. 4) Kiristä mutteria, kunnes mutterin laippa koskettaa venttiilin runkoa. Tarkkaile, että putki pysyy koko kiristyksen ajan liittimen pohjassa. Käytettäessä tukiholkkia voi mutteri jäädä n. 1 mm auki rungosta. Tukiholkin käyttöä suositellaan, mutta se ei ole pakollista.