


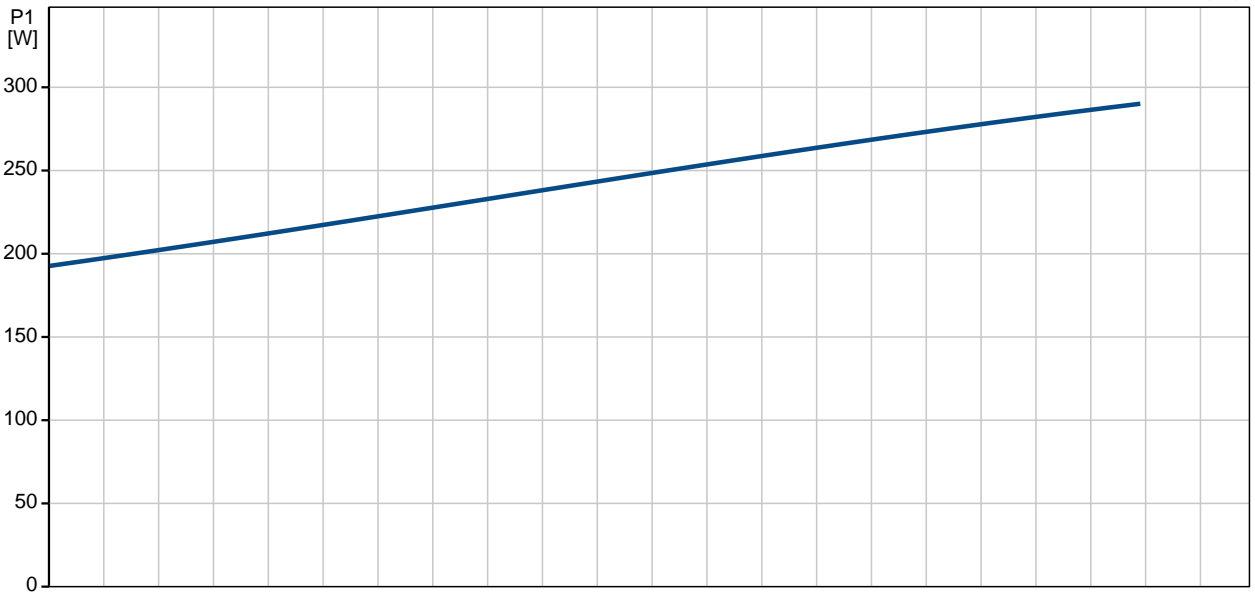
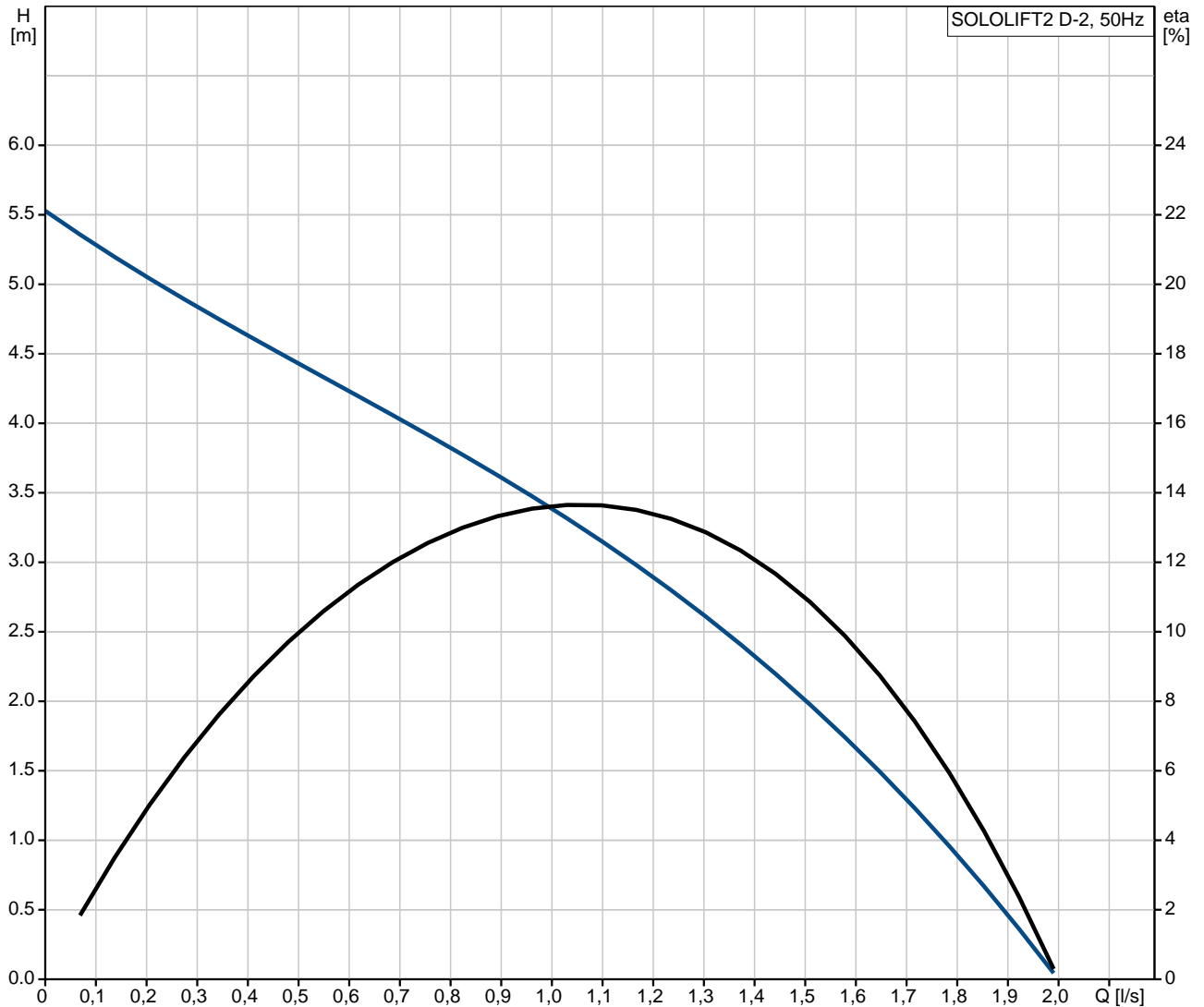


Positio	Laske	Kuvaus
	1	<p>SOLOLIFT2 D-2</p>  <p style="text-align: center;">Huom.! Tuotteen kuva voi poiketa todellisesta tuotteesta</p> <p>Tuote No.: 97775318</p> <p>Sololift2 D-2 is a small, compact automatic lifting station suitable for pumping of wastewater off places in private dwellings where greywater (w/o faeces) cannot be led directly to the sewer by means of a natural downward slope.</p> <p>Sololift2 D-2 is typically used for:</p> <ul style="list-style-type: none">• cabinet showers, washbasins or bidets in basements below sewer level, in connection with the renovation or modernisation of existing buildings, where the location may be remote from the main soil pipe so that a natural slope cannot be established. <p>Extremely low switching levels for lowest construction heights, advantageously in case of connection of a shower receptor.</p> <p>Sololift2 D-2 is suitable for confined space conditions in built-in cabinets or also below shower receptors or pedestals.</p> <p>The pumping of liquids containing other material may cause faults and limit the scope of our guarantee.</p> <p>The compact lifting station is equipped with</p> <ul style="list-style-type: none">- Cable with or without plug (see technical data)- Discharge hose connector with several adaptors for pipes with Ø22-36mm <p>-Integrated non return valve</p> <ul style="list-style-type: none">- Dry and high performance motor unit incl. thermal protection, pressure switch and controller- Flexible connectors for inlet (adjustable in height) of pipes Ø36 or 40- Manual anti clogging function and separate drain connection for service- Venting valve with overflow protection- Uplift fixation clips <p>Design according to EN12050-2 and production inspection by external institute with unique features focused on quick installation, long lasting operation and easy clean service.</p> <p>Neste: Suurin nesteen lämpötila: 50 °C Tiheys: 998.2 kg/m³</p> <p>Tekniset: Hyväksynät nimikilvessä: CE Käyrätoleranssit: ISO 9906:2012 Grade 3B</p> <p>Asennus:</p>

Positio	Laske	Kuvaus
		Pumpun tuloaukko: 36/40/50 Pumpun paineaukko: 22/32 Johtimien määrä: 3X0,75MM2 Sähkötiedot: Syöttöteho - P1: 0.28 kW Syöttötaajuus: 50 Hz Nimellisjännite: 1 x 220-240 V Nimellisvirta: 1.3 A Cos phi - tehokerroin: 0,95 Nimellisaika: 2800 rpm Suojaluokka (IEC 34-5): IP44 Eristysluokka (IEC 85): F Kaapelipituus: 1.2 m Kaapelimalli: H05VV-F Kaapeliliitoksen tyyppi: TYPE F (SCHUKO) Muut: Nettopaino: 4.53 kg Bruttopaino: 5.53 kg



97775318 SOLOLIFT2 D-2 50 Hz



Kuvaus

	Arvo
Tuotteen nimi:	SOLOLIFT2 D-2
Tuotenumero:	97775318
EAN-numero:	5710624187272
Hinta:	Pyynnöstä

Tekniset:

Suurin nostokorkeus:	5.5 m
Hyväksynnät nimikilvessä:	CE
Käyrätoleranssit:	ISO 9906:2012 Grade 3B

Asennus:

Pumpun tuloaukko:	36/40/50
Pumpun paineaukko:	22/32
Johtimien määrä:	3X0,75MM2

Neste:

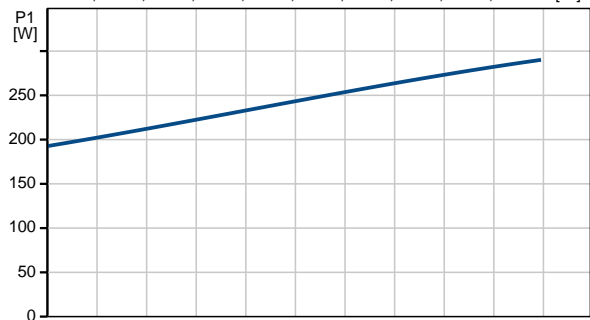
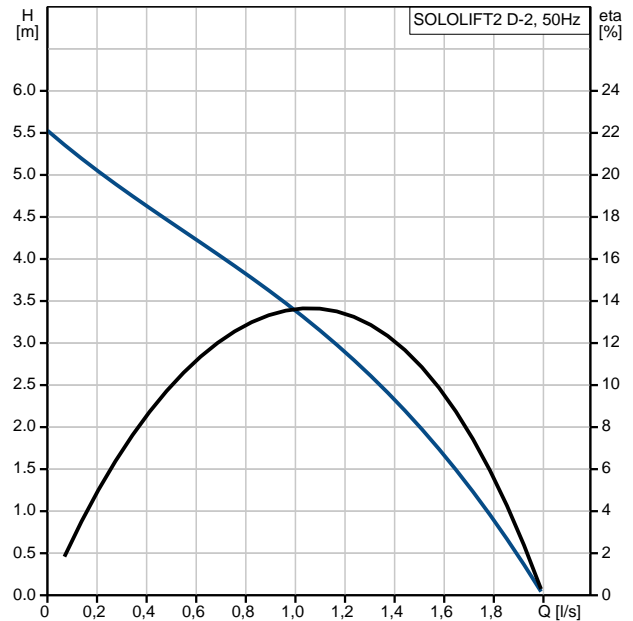
Suurin nesteen lämpötila:	50 °C
Tiheys:	998.2 kg/m ³

Sähkö tiedot:

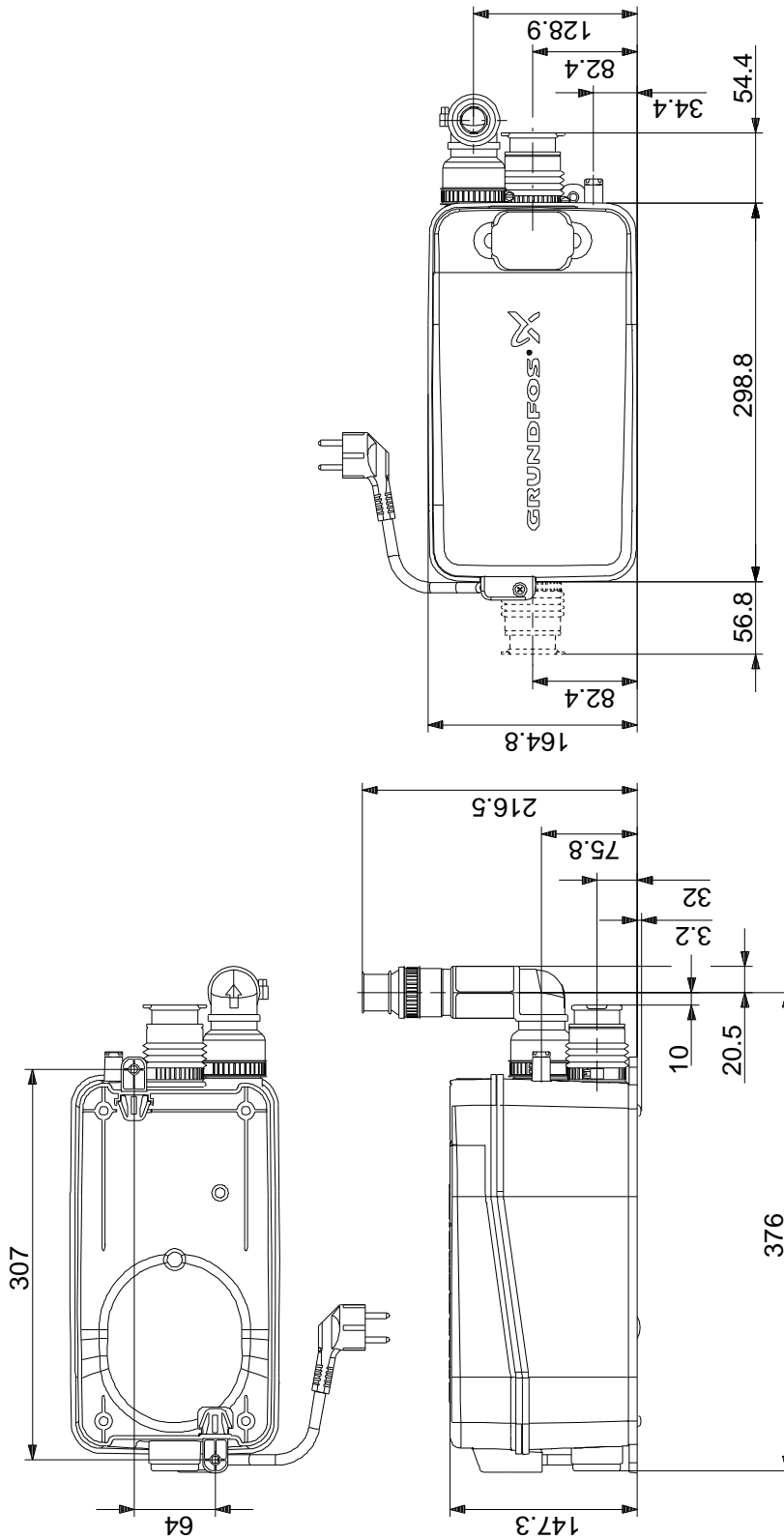
Syöttöteho - P1:	0.28 kW
Syöttötaajuus:	50 Hz
Nimellisjännite:	1 x 220-240 V
Nimellisvirta:	1.3 A
Cos phi - tehokerroin:	0,95
Nimellisaika:	2800 rpm
Suojausluokka (IEC 34-5):	IP44
Eristysluokka (IEC 85):	F
Lämpösuoja:	THERMIK S06-160-05
Kaapelipituus:	1.2 m
Kaapelimalli:	H05VV-F
Kaapeliliitoksen tyyppi:	TYPE F (SCHUKO)

Muut:

Nettopaino:	4.53 kg
Bruttopaino:	5.53 kg
Tuotealue:	Kansainväl.



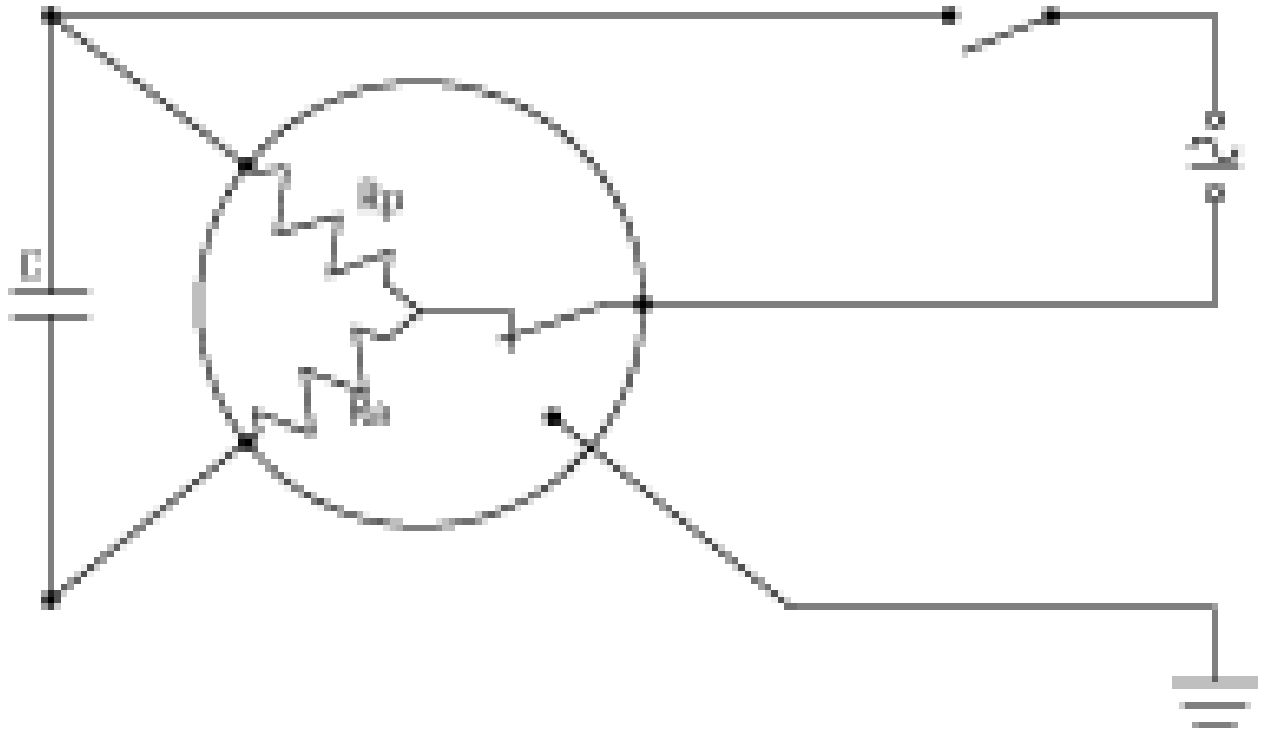
97775318 SOLOLIFT2 D-2 50 Hz



Huomaa! Kaikki yksiköt [mm] ellei toisin mainita.
 Rajoitus: Tämä yksinkertaistettu mittakuva ei sisällä kaikkia yksityiskohtia.



97775318 SOLOLIFT2 D-2 50 Hz



Huom. kaikki yksiköt ovat mm