



Positio	Laske	Kuvaus
---------	-------	--------

1

UP 15-14 B PM



Huom.! Tuotteen kuva voi poiketa todellisesta tuotteesta

Tuote No.: [97916771](#)

The high-efficiency Grundfos Comfort PM range is a product for domestic hotwater re-circulation with lead free drinking water suitable pump housing for single- and two-family houses powered by a high efficiency single-phase, 12-pole, permanent-magnet motor.

Features and benefits:

- * Quick and simple electrical installation due to the highly reliable ALPHA plug
- * dry running detection
- * Easy-to-clean and lime-insensitive spheric rotor
- * Wearless operation due to liquid lubricated bearing
- * No leakage risk due to a static seal
- * Easy maintenance and cleaning through the easy-to-separate pump head fitting almost all competitor pump housings
- * Corrosion resistant lead free brass pump housing
- * No additional motor protection necessary due to integrated motor electronics

Neste:

Pumpattava neste:	Vesi
Nesteen lämpötila-alue:	2 .. 95 °C
Nesteen lämpötila:	20 °C
Tiheys:	998.2 kg/m ³

Tekniset:

TF luokka:	95
Hyväksynät nimikilvessä:	VDE,GS,CE

Materiaalit:

Pumpun pesä:	Messinki MS 68
Juoksupyörä:	Ruostumaton teräs, EPDM, PTFE, Grafiitti

Asennus:

Suurin sall. toimintapaine:	10 bar
Putkiliitäntä:	Rp 1/2
Asennusmitta:	80 mm

Sähkö tiedot:

Syöttöteho nopeudella 3:	8 W
Syöttötaajuus:	50 Hz
Nimellisjännite:	1 x 230 V

Positio | **Laske** | **Kuvaus**

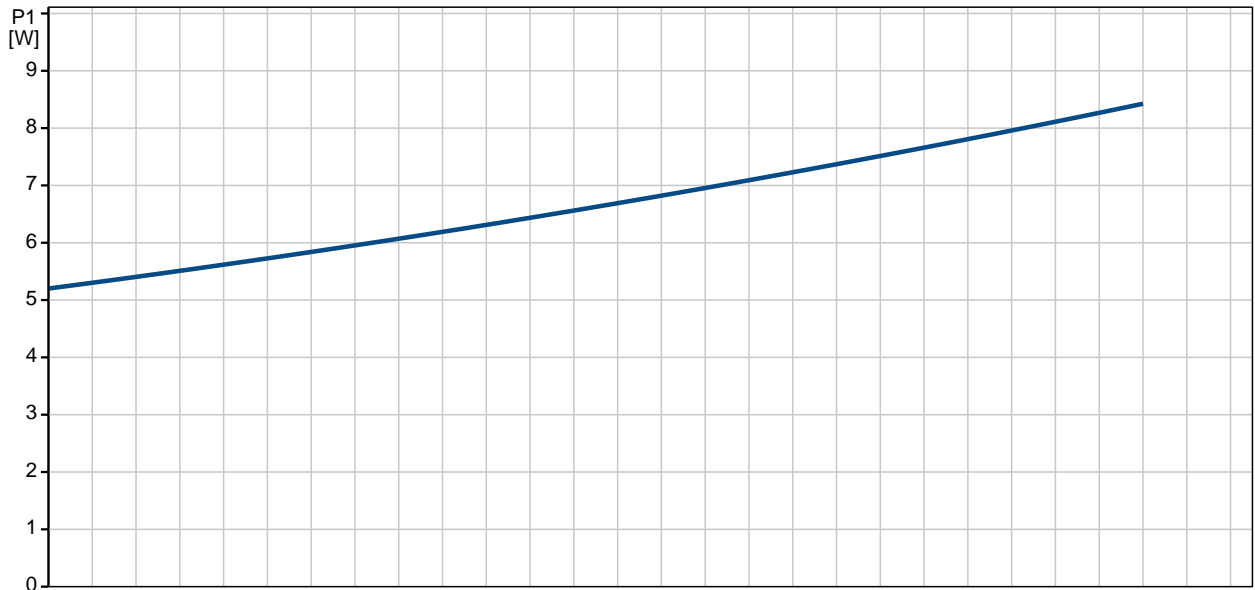
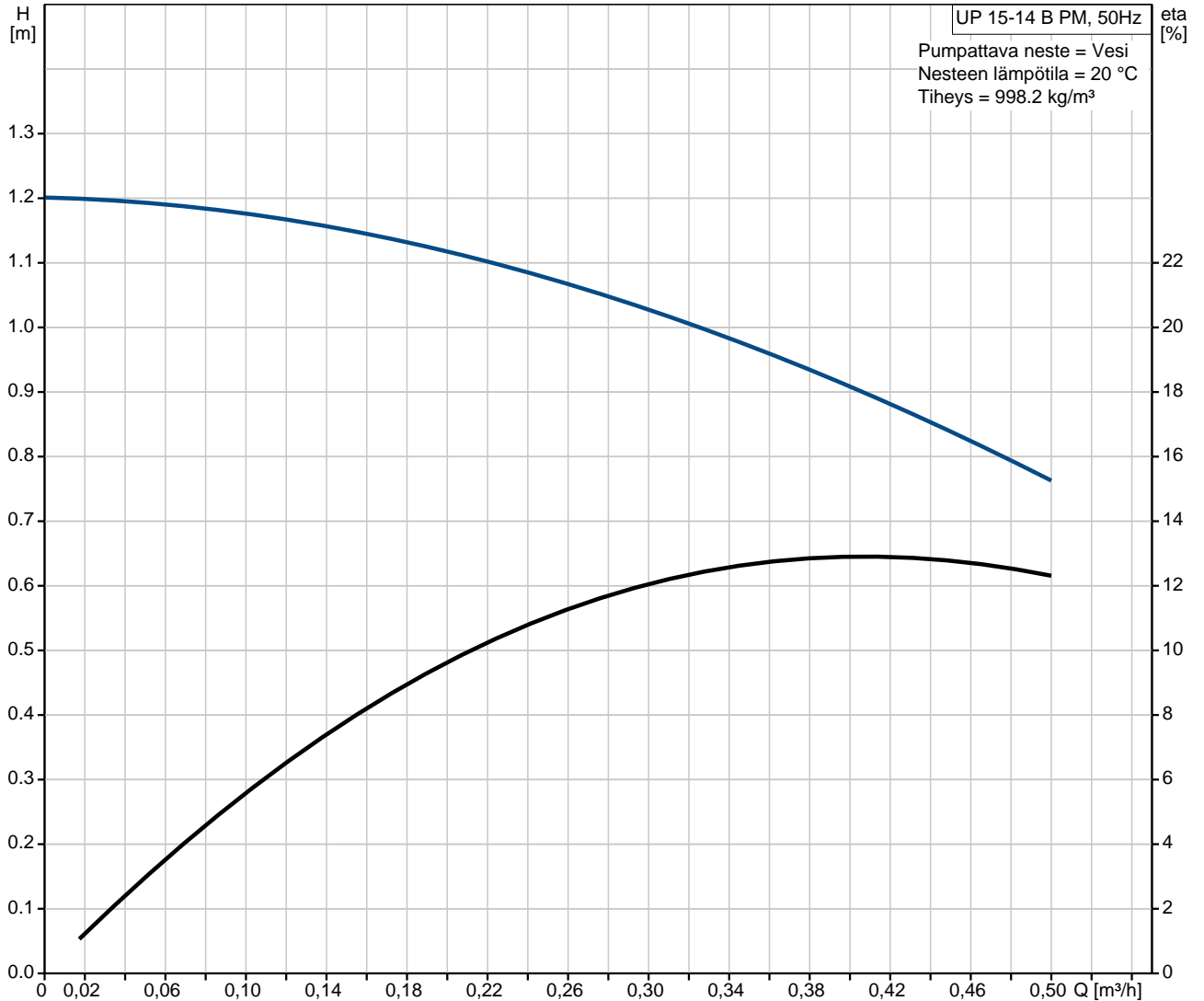
Virta 3-nopeudella: 0.07 A
Kondensaattorin koko - käynti: 0.6 μ F
Suojausluokka (IEC 34-5): IP44
Eristysluokka (IEC 85): F

Muut:

Nettopaino: 1 kg
Bruttopaino: 1.12 kg
Lähetystilavuus: 0.003 m³



97916771 UP 15-14 B PM 50 Hz



Kuvaus

Kuvaus	Arvo
Tuotteen nimi:	UP 15-14 B PM
Tuotenro:	97916771
EAN-numero:	5710626363766
Hinta:	Pyynnöstä

Tekniset:

Nopeus N:o:	1
Suurin nostokorkeus:	14 dm
TF luokka:	95
Hyväksynnät nimikilvessä:	VDE,GS,CE

Materiaalit:

Pumpun pesä:	Messinki MS 68
Juoksupyörä:	Ruostumaton teräs, EPDM, PTFE, Grafiitti

Asennus:

Suurin sall. toimintapaine:	10 bar
Putkiliitäntä:	Rp 1/2
Asennusmitta:	80 mm

Neste:

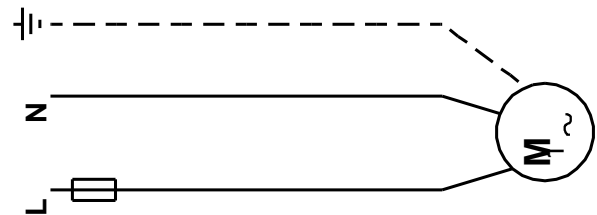
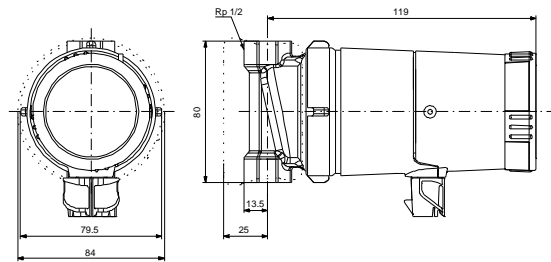
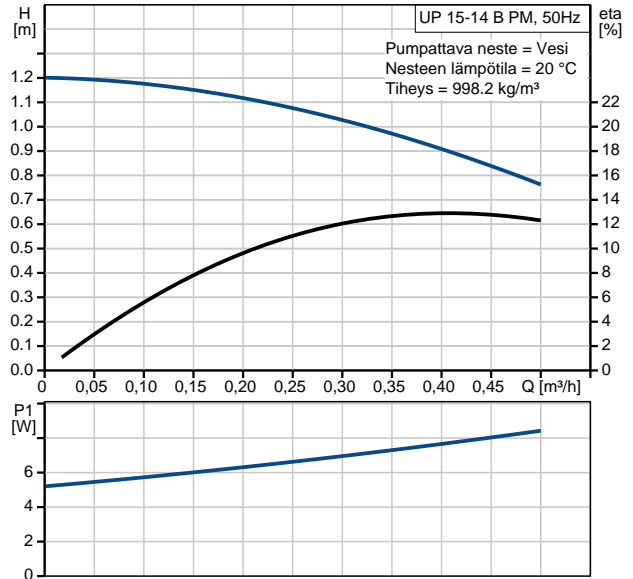
Pumpattava neste:	Vesi
Nesteen lämpötila-alue:	2 .. 95 °C
Nesteen lämpötila:	20 °C
Tiheys:	998.2 kg/m ³

Sähkö tiedot:

Syöttöteho nopeudella 3:	8 W
Syöttötaajuus:	50 Hz
Nimellisjännite:	1 x 230 V
Virta 3-nopeudella:	0.07 A
Kondensaattorin koko - käynti:	0.6 µF
Suojausluokka (IEC 34-5):	IP44
Eristysluokka (IEC 85):	F
Moottorisuoja:	Ei ole
Lämpösuoja:	Impedanssisuojattu

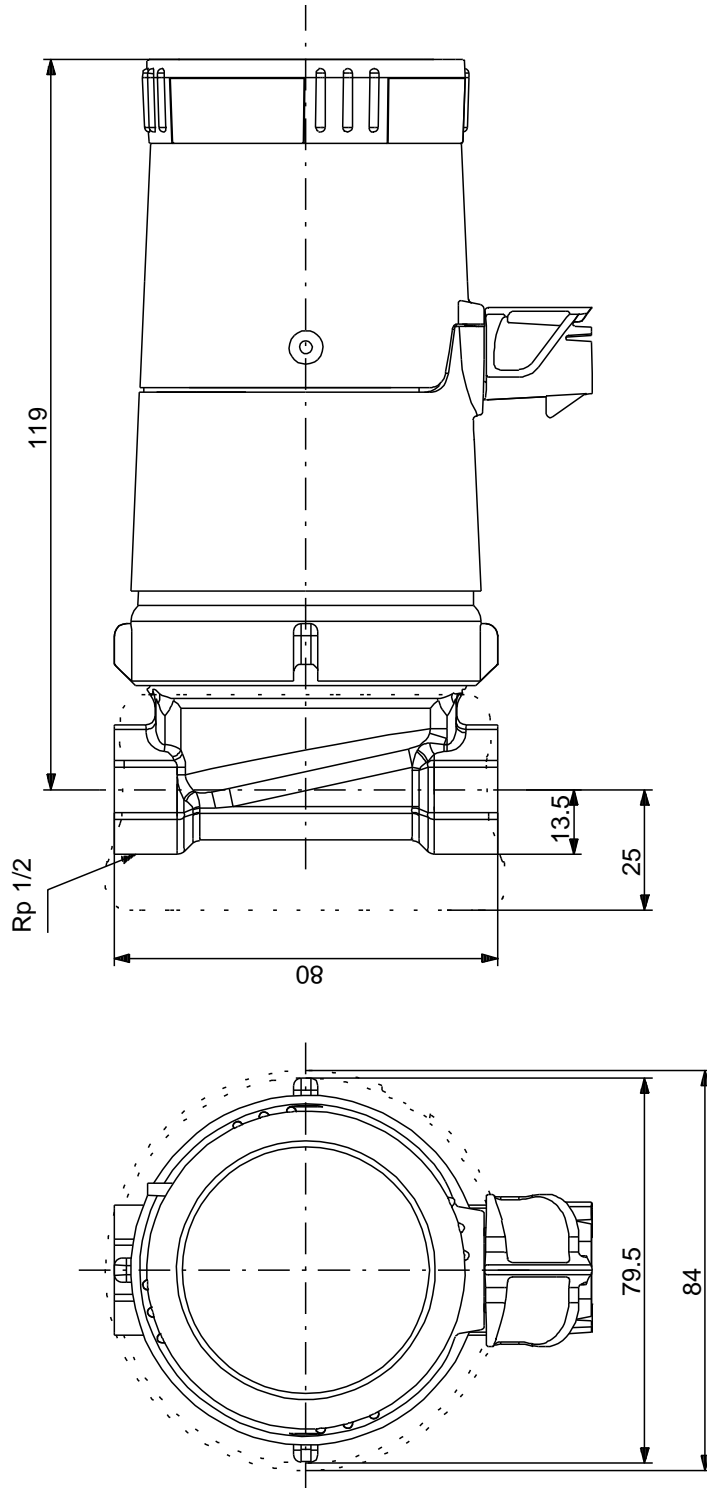
Muut:

Nettopaino:	1 kg
Bruttopaino:	1.12 kg
Lähetystilavuus:	0.003 m ³



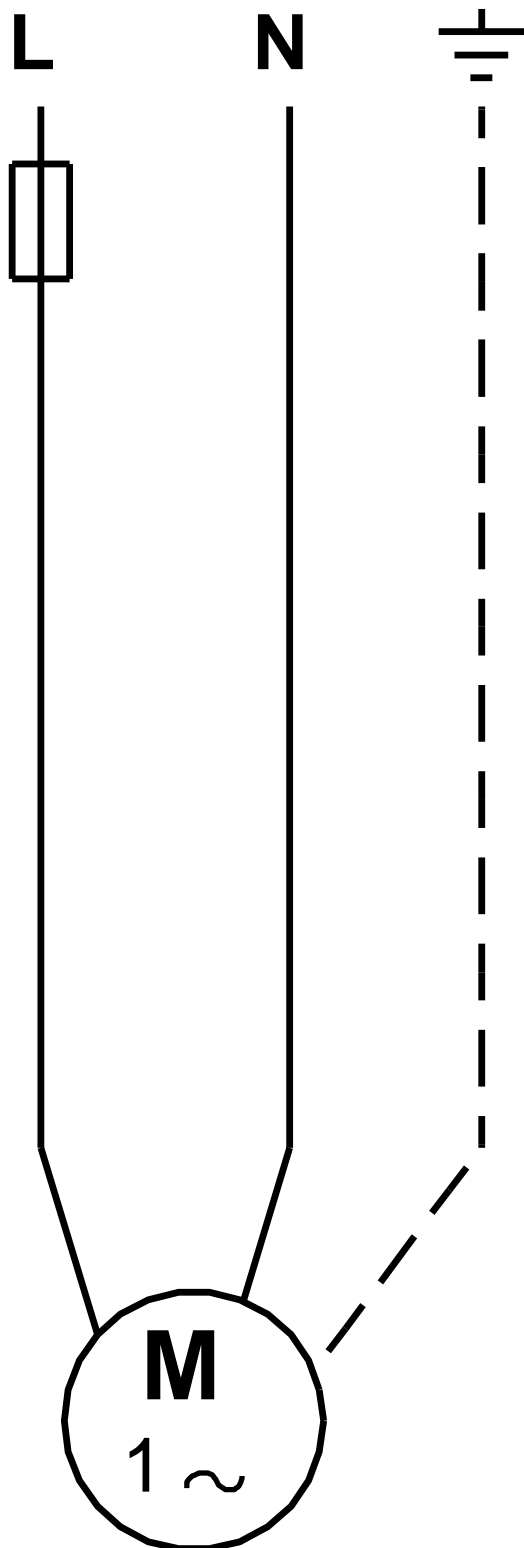


97916771 UP 15-14 B PM 50 Hz



Huomaa! Kaikki yksiköt [mm] ellei toisin mainita.
Rajoitus: Tämä yksinkertaistettu mittakuva ei sisällä kaikkia yksityiskohtia.

97916771 UP 15-14 B PM 50 Hz



Huom. kaikki yksiköt ovat mm