

ABB:n asennusvalmis ryhmäkeskus

Pintaan asennettava ryhmäkeskus RP4E09UMV on tarkoitettu käytettäväksi esimerkiksi mökeillä, ulkorakennuksissa tai autotalleissa. Nimellisvirta 40 A, kotelointiluokka IP65

Ryhmäkeskuksen etuja

- soveltuu sisälle ja ulos
- helppo asentaa
- helppo lisätä komponentteja
- varatila 8 moduulia
- valmistettu Suomessa eurooppalaisista komponenteista

Keskuksen tekniset tiedot

- kotelointiluokka IP65
- suojaeristetty, luokka 2
- valmistettu itsestään sammuvasta kestumuovista (ABS)
- luokku, savunharmaa polykarbonaatti (PC)
- keskuksessa on kalvotiivistelaippa, joka voidaan asentaa vaihtoehtoisesti ylä- tai alapuolelle
- ympäristön lämpötila -25 °C ...+60 °C
- mitat 275x370x140mm

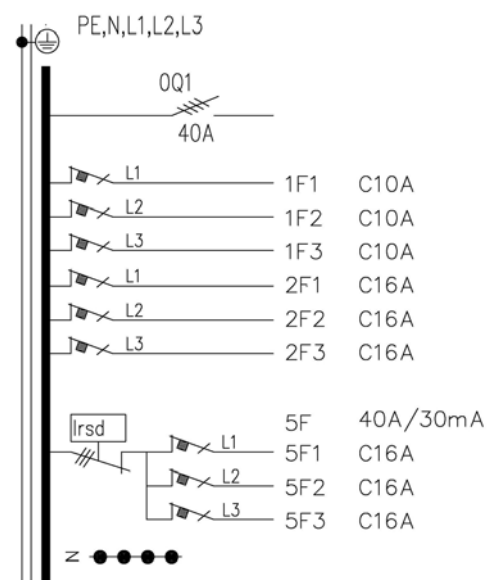
Keskuskomponentit

- pääkytkin 40 A, nelinapainen kuormankytkin
- johdonsuojakatkaisijat 3 kpl C10 A, 1-napainen
- johdonsuojakatkaisijat 3 kpl C16 A, 1-napainen
- vikavirtasuojakytkin 4-napainen 40 A/30 mA, jonka takana 3 kpl johdonsuojakatkaisijaa C16 A
- PE/N-kiskot



RP4E09UMV

Keskuksen kytkentäkaavio



Keskuskomponentit

Johdonsuojakatkaisijat, 1-napainen, C-laukaisukäyrä

SH201-C6, **6 A**
SH201-C10, **10 A**
SH201-C16, **16 A**
SH201-C20, **20 A**



Johdonsuojakatkaisijat, 3-napainen, C-laukaisukäyrä

SH203-C10, **10 A**
SH203-C16, **16 A**
SH203-C20, **20 A**



Kuormankytkin, DIN-kiskokiinnitteinen

OT40ML4, **40 A**, 4-napainen



Vikavirtasuojakytkin, 2-napainen

FH202A-40/0.03, **40 A**, 30 mA



Vikavirtasuojakytkin, 4-napainen

FH204A-40/0.03, **40 A**, 30 mA



Seinäasennussarja

12858, sisältää 4 kpl kiinnikettä ruuveineen

Keskus voidaan kiinnittää seinälle myös pohjassa olevien ruuvireikien läpi ilman seinäasennussarjaa.



Schuko-pistorasia, DIN-kiskokiinnitteinen

M1173, **16 A**, 250 V



Virtakiskot, 10 mm², 12-moduulia, 1- ja 3-vaiheiset

PSH1/12, L1-L1-L1...
PSH3/12, L1-L2-L3-L1...



Kosketussuoja

SZ-BSKP, 5 osaa, keltainen



ABB Oy
Kotimaan myynti
PL 182
00381 Helsinki
Puh 010 22 11
www.abb.fi

Power and productivity
for a better world™

