



# MNK

- SARJA  
- SERIE  
- SERIES

## MONISUIHKUINEN KYLMÄVESIMITTARI MÄRKÄLASKIJALLA

- Monisuihkuinen siipipyörätoiminen vesimittari
- Märkälaskija, 5-numeroinen m<sup>3</sup>-näyttö (00000 m<sup>3</sup>)
- Runko-osat lyijyvapaata erikoismessinkiä
- Koko DN50 epoksoitua valurautaa (laipallinen)
- Kierrelitöntä, koot DN15 - DN40, laippaliitöntä, koko DN50
- Tyypin hyväksytty laskutuskäyttöön
- Mittauslaitedirektiivin mukainen vesimittari (MID)
- CE-merkintä
- Tarkkuusluokka R80H, R40V (muut tiedusteltaessa)

## IMPULSSIVALMIUS

- MNK-N mallissa impulssianturi mahdollista asentaa jälkikäteen, impulssitiheys 10L

## ASENNUS

- Asennus vaakasuoraan mittaustaulu ylöspäin (H)
- Asennus pystyyn tai kyljelleen, mittaustaulu sivulle (V)
- Huom. laipallinen DN50 vesimittari asennus ainoastaan vaakasuoraan mittaustaulu ylöspäin (H)

## FLERSTRÄLIG VÄTLÖPANDE KALLVATTENMÄTARE

- Flerstrålig vinghjuldriven vattenmätare
- Vätlöpande, 5-siffrig räkneverk (00000 m<sup>3</sup>)
- Mätarhus av blyfritt specialmässing
- Storlek DN50 elektrostatisk pulverlackerat gjutjärn (flänsad)
- Gånganslutning, storlekar DN15 - DN40, flänsar, storlek DN50
- Typpgodkänd för debitering
- Vattenmätare enligt mätinstrumentdirektiv (MID)
- CE-märkning
- Noggrannhetsklass R80H, R40V (andra enligt förfrågan)

## FÖRBEREDD FÖR PULSGIVARE

- MNK-N versionen kan förses med pulsgivare på efterhand, pulsvärde 10L

## MONTAGE

- Horisontell montage mätartavlan uppåt (H)
- Vertikalt eller liggande på sidan, mätartavlan åt sidan (V)
- Obs. vattenmätare storlek DN50 med flänsar montage enbart horisontellt mätartavlan uppåt (H)

## MULTI-JET WET DIAL COLD WATER METER

- Multi-jet turbine driven water meter
- Wet dial, 5-digit counter (00000 m<sup>3</sup>)
- Body made of lead-free special brass
- Size DN50 epoxy coated cast iron (flanged)
- Thread connection, sizes DN15 - DN40, flanges, size DN50
- Approved for invoicing
- Water meter according to measuring instrument directive (MID)
- CE-marked
- Accuracy class R80H, R40V (others on request)

## PREPARED FOR IMPULSE OUTPUT

- MNK-N version can later be equipped with impulse sensor, pulse value 10L

## INSTALLATION

- Horizontal counter face upwards (H)
- Vertical or sideways, counter face sideways (V)
- Note: size DN50 with flanges installation position only horizontal counter face upwards (H)



MONISUIHKUINEN KYLMÄVESIMITTARI MÄRKÄLASKIJALLA  
FLERSTRÄLIG VÄTLÖPANDE KALLVATTENMÄTARE  
MULTI-JET WET DIAL COLD WATER METER

## MNK

Tuotekoodi	Tuote	Impulssivalmius	Pakkaus	Liittimet
Produktkod	Produkt	Impulsmängd	Förpackning	Kopplingspar
Article code	Article	Impulse value	Package	Connectors
301100	4418510 5182270 DN20/190 MNK Q3=4 m3/h	-	1/10	¾" x 1"

x) Muut koot tiedustelujen perusteella | Andra storlekar enligt förfrågningar | Other sizes on request



MONISUIHKUINEN KYLMÄVESIMITTARI MÄRKÄLASKIJALLA, IMPULSSIVALMIUS  
FLERSTRÄLIG VÄTLÖPANDE KALLVATTENMÄTARE, FÖRBEREDD FÖR PULSGIVARE  
MULTI-JET WET DIAL COLD WATER METER, PREPARED FOR IMPULSE OUTPUT

## MNK-N

Tuotekoodi	Tuote	Impulssivalmius	Pakkaus	Liittimet
Produktkod	Produkt	Impulsmängd	Förpackning	Kopplingspar
Article code	Article	Impulse value	Package	Connectors
311003	4418508 - DN20/130 MNK-N Q3=2,5 m3/h	10L	1/10	¾" x 1"
311103	4418511 5182282 DN20/190 MNK-N Q3=4 m3/h	10L	1/10	¾" x 1"
312103	- 5182271 DN20/220 MNK-N Q3=4 m3/h	10L	1/8	¾" x 1"
311203	4418512 5182272 DN25/260 MNK-N Q3=10 m3/h	10L	1/8	1" x 1¼"
311303	4418514 - DN32/260 MNK-N Q3=10 m3/h	10L	1/8	1¼" x 1½"
311403	4418516 5182274 DN40/300 MNK-N Q3=16 m3/h	10L	1/4	1½" x 2"
311503	4418518 - DN50FL270 MNK-N Q3=25 m3/h	10L	1	LAIPOIN, FLÄNSAR, FLANGES
331213	4418556 - DN20/105 MNK-ST-N Q3=4 m3/h	10L	1/10	¾" x 1"
331313	- - DN25/150 MNK-ST-N Q3=10 m3/h	10L	1/8	1" x 1¼"
331413	- - DN40/150 MNK-ST-N Q3=16 m3/h	10L	1/4	1½" x 2"

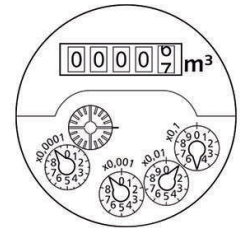
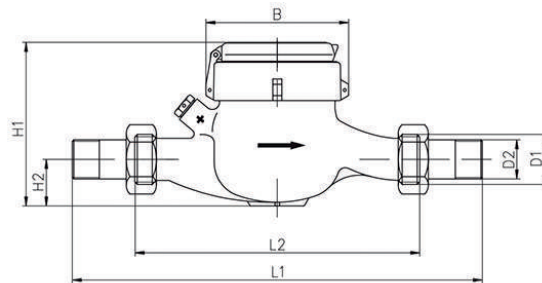
x) Muut koot tiedustelujen perusteella | Andra storlekar enligt förfrågningar | Other sizes on request



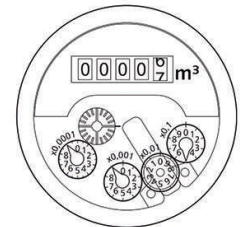
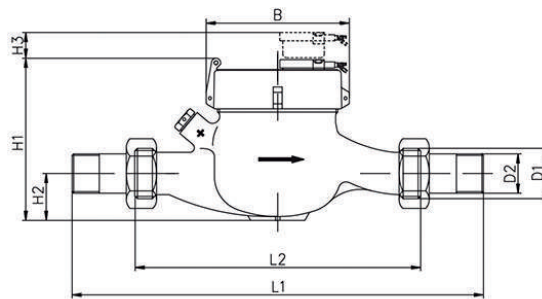


**TEKNISET TIEDOT**  
**TEKNISKA DATA**  
**TECHNICAL DATA**

**MNK**



**MNK-N**



Nimelliskoko Nominell storlek Nominal size	DN		DN20	DN20	DN20	DN25	DN32	DN40	DN50
Asennuspituus Installationslängd Installations length	L2	mm	130	190 (ST=105)	220	260 (ST=150)	260	300 (ST=150)	270
Jatkuva tilavuusvirta Permanent flöde Permanent flowrate	Q3	m <sup>3</sup> /h	2,5	4,0	4,0	10,0	10,0	16,0	25,0
Tarkkuusluokka (muut kyselyjen perusteella) Noggrannhetsklass (andra enligt förfrågan) Accuracy class (others on request)	R (Q3/Q1)		R80H R40V	R80H R40V	R80H R40V	R80H R40V	R80H R40V	R80H R40V	R80H -
Pienin tilavuusvirta Minsta flöde Minimum flowrate	Q1	l/h H V	31,25 62,5	50 100	50 100	125 250	125 250	200 400	312,5 -
Välirajan tilavuusvirta Gränsflöde Transitional flowrate	Q2	l/h H V	50 100	80 160	80 160	200 400	200 400	320 640	500 -
Ylikuormitustilavuusvirta Överlastflöde Overload flowrate	Q4	m <sup>3</sup> /h	3,125	5,0	5,0	12,5	12,5	20,0	31,25
Liikkeellelähtöherkkyys Startflöde Starting flow		l/h	<4	<5	<5	<10	<10	<20	<25
Sallitut virherajat Största tillåtna onoggrannhet Error within	Q1 - Q2 Q2 - Q4		±5% ±2%	±5% ±2%	±5% ±2%	±5% ±2%	±5% ±2%	±5% ±2%	±5% ±2%
Liittimet Kopplingspar Connectors	G	D2 x D1	¾" x 1"	¾" x 1"	¾" x 1"	1" x 1¼"	1¼" x 1½"	1½" x 2"	LAIPOIN FLÄNSAR FLANGES
Korkeus Höjd Height	mm	H1 H2 / H3	120-125 ~25 / 15	120-125 ~25 / 15	120-125 ~35 / 15	120-125 ~40 / 15	120-125 ~40 / 15	145-150 ~50 / 15	170-175 ~75 / 15
Halkaisija Diameter Diameter	B	mm	95	95	95	95	95	110	114
Paino Vikt Weight		kg	1,3	1,45	1,6	2,1	2,2	3,6	9,5



**IMPULSSILAITE**  
**PULSGIVARE**  
**IMPULSE SENSOR**

**IMPULSSILAITE**

Potentiaalivapaa REED-kytkin. Impulssilaite kiinnitetään 2:lla ruuvilla ja sinetöidään tarralla. Impulssiheys määräytyy vesimittarin mukaan. Impulssilaite on vaihdettavissa. Napaisuudella ei ole merkitystä.

**MAX**  
10 W [ 180 V, 0.5 A ]

Tuoteno / Artikel nr. / Article no.  
**111512**  
LVI-nro / VVS-kod / HEPAC code  
**448515**

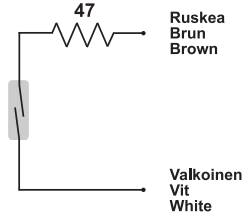


**PULSGIVARE**

Potentialfri REED-givare. Pulsgivaren fastsätts med 2 skruvar och förseglas med klistermärke. Pulsvärdet beror på vattenmätaren. Givaren är bytbar. Polaritet har ingen betydelse.

2-wire

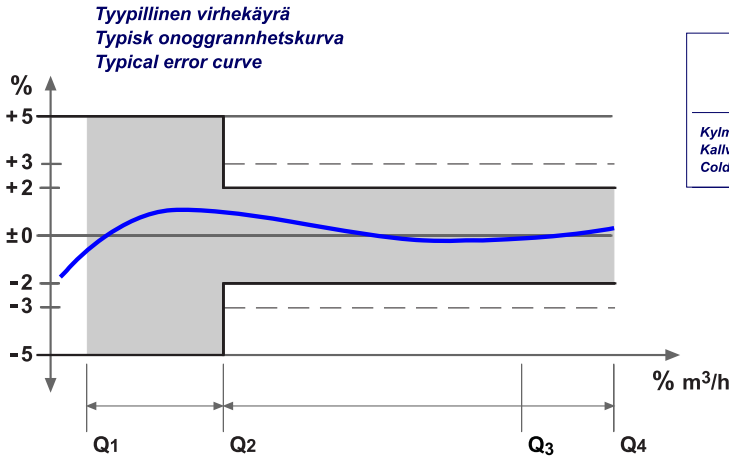
Pulssikytken  
Pulskontakt  
Pulse switch



**IMPULSE SENSOR**

Potential free REED-switch. Impulse sensor is attached with 2 screws and sealed with a sticker. Pulse value according to the water meter. Sensor is changeable. Polarity has no significance.

**TARKKUUS**  
**NOGGRANHET**  
**ACCURACY**



	Q1 - Q2	Q2 - Q4
Alempi mittausalue Undre mätområde Lower measurement range		Ylempi mittausalue Övre mätområde Upper measurement range
Kylmävesi Kallvatten Cold water	±5	±2

**PAINEHÄVIÖ**  
**TRYCKFÖRLUST**  
**PRESSURE LOSS**

